

## AGRICULTURE & EAU...

## ...COMMENT S'ADAPTER ?

GABB32  
Réseau FNAB



*Samedi 12 mai 2012 \_Gabb32\_ Présentation Assises FNE*



## TÉMOIGNAGES



*Samedi 12 mai 2012 \_Gabb32\_ Présentation Assises FNE*

## TEMOIGNAGE

### GESTION DE L'EAU

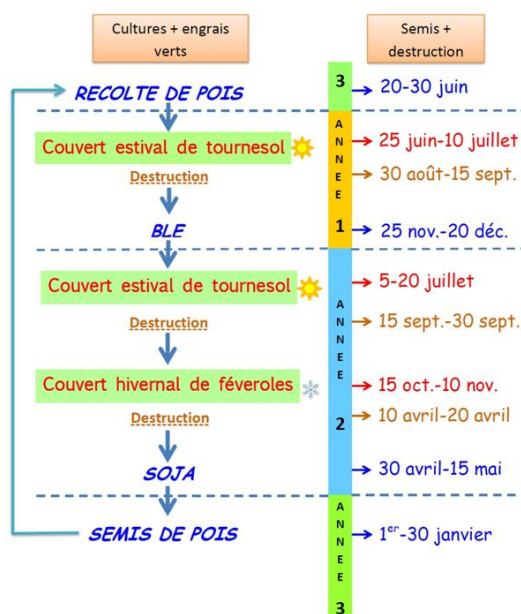


- Comment s'adapter à une pluviométrie déficitaire ?
  - Modification de la rotation / cultures d'été
  - Implantation plus précoce
  - Binage et travail superficiel
  - Gestion de l'eau de surface / ruissellement
  - Couvert hivernaux et estivaux
  - Matière organique
  - Activité biologique /microporosité
  - Agroforesterie



Samedi 12 mai 2012 \_Gabb32\_ Présentation Assises FNE

## ROTATION AVEC COUVERTS VÉGÉTAUX



Samedi 12 mai 2012 \_Gabb32\_ Présentation Assises FNE

## TEMOIGNAGE

### GESTION DE L'EAU



- Comment s'adapter à une pluviométrie déficitaire ?
  - Modification de la rotation / cultures d'été
  - Implantation plus précoce
  - Binage et travail superficiel
  - Gestion de l'eau de surface / ruissellement
  - Couvert hivernaux et estivaux
  - Matière organique
  - Activité biologique /microporosité
  - Agroforesterie



Samedi 12 mai 2012 \_Gabb32\_ Présentation Assises FNE

## AGRICULTURE BIOLOGIQUE

### LE RESPECT DES SOLS



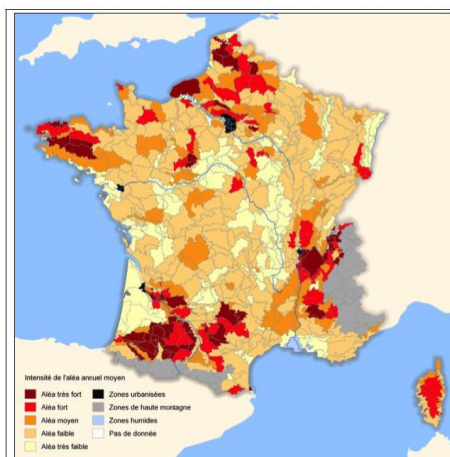
Figure 24b: A dramatic demonstration of the impact of soil compaction. The soil of an experimental plot (Italy) has been subjected to heavier loads on the right-hand side of the image than on the left-hand side. The compacted structure of the soil on the right has resulted in a reduced infiltration capacity of the soil, leading to surface ponding and waterlogging. © Ezio Rusco

Samedi 12 mai 2012 \_Gabb32\_ Présentation Assises FNE

## ÉROSION RISQUE FORT EN MIDI-PYRÉNÉES



Le risque d'érosion en Midi-Pyrénées est parmi les plus élevés de France



Carte 36 : Aléa érosif des sols par petite région agricole, déterminé à l'aide du modèle Mesales, qui combine plusieurs caractéristiques du sol (sensibilité à la battance et à l'érodibilité), du terrain (type d'occupation du sol, pente) et climatiques (intensité et hauteur des précipitations). Source : Gis Sol – Inra – SOeS, 2010

## TEMOIGNAGE GESTION DE L'EAU



- Comment s'adapter à une pluviométrie déficitaire ?
  - Modification de la rotation / cultures d'été
  - Implantation plus précoce
  - Binage et travail superficiel
  - Gestion de l'eau de surface / ruissellement
  - Couvert hivernaux et estivaux
  - Matière organique
  - Activité biologique / microporosité
  - Agroforesterie



Samedi 12 mai 2012 \_Gabb32\_ Présentation Assises FNE

## FÉVEROLE (CULTURE INTERCALAIRE)



Samedi 12 mai 2012 \_Gabb32\_ Présentation Assises FNE

## FÉVEROLES



Samedi 12 mai 2012 \_Gabb32\_ Présentation Assises FNE

## COUVERTS VÉGÉTAUX HIVERNAUX



Samedi 12 mai 2012 \_Gabb32\_ Présentation Assises FNE

## TOURNESOL (CULTURE INTERCALAIRE)



Samedi 12 mai 2012 \_Gabb32\_ Présentation Assises FNE

# QUELQUES CHAMPS AB ROTATION SANS INTRANTS ET EN TCS



Samedi 12 mai 2012 \_Gabb32\_ Présentation Assises FNE



Samedi 12 mai 2012 \_Gabb32\_ Présentation Assises FNE

## POIS PROTÉAGINEUX



*Samedi 12 mai 2012 \_Gabb32\_ Présentation Assises FNE*

## TEMOIGNAGE GESTION DE L'EAU



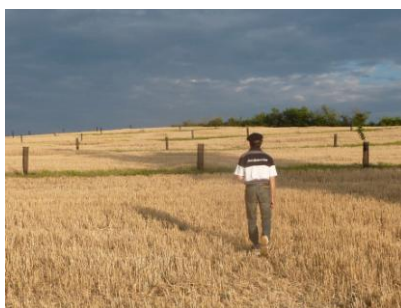
- Comment s'adapter à une pluviométrie déficitaire ?
  - Modification de la rotation / cultures d'été
  - Implantation plus précoce
  - Binage et travail superficiel
  - Gestion de l'eau de surface / ruissellement
  - Couvert hivernaux et estivaux
  - Matière organique
  - Activité biologique / microporosité
  - Agroforesterie



*Samedi 12 mai 2012 \_Gabb32\_ Présentation Assises FNE*



# AGROFORESTERIE



## CULTURES ASSOCIÉES ET SEMIS DIRECT EN AB



BLÉ TENDRE DANS LUZERNE VIVANTE



## CULTURES ASSOCIÉES ET SEMIS DIRECT EN AB



BLÉ TENDRE DANS TRÈFLE



Samedi 12 mai 2012 \_Gabb32\_ Présentation Assises FNE

## CULTURES ASSOCIÉES ET SEMIS DIRECT EN AB



*Samedi 12 mai 2012 \_Gabb32\_ Présentation Assises FNE*



## BLÉ & LUZERNE

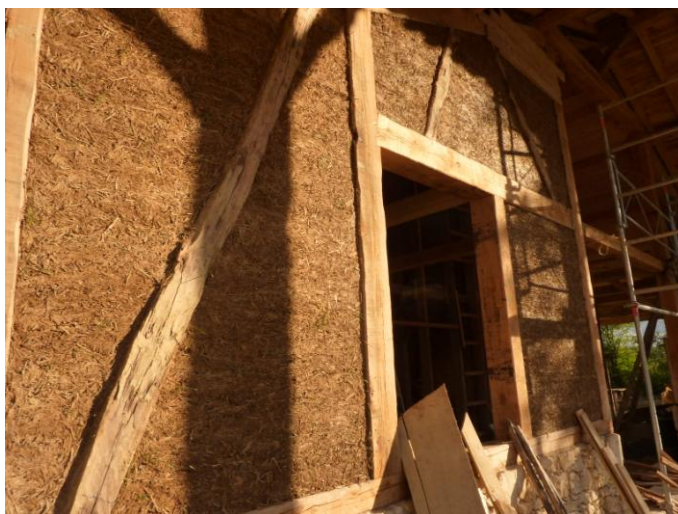


*Samedi 12 mai 2012 \_Gabb32\_ Présentation Assises FNE*





Samedi 12 mai 2012 \_Gabb32\_ Présentation Assises FNE



medi 12

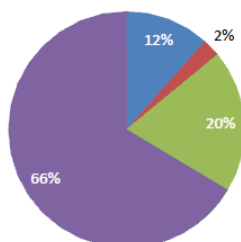
Assises FNE

## GAZ À EFFET DE SERRE

### PROFIL DÉPARTEMENTAL (DONNÉES DE L'OREMIP)



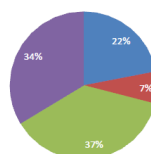
#### Emissions de GES



- Résidentiel/tertiaire
- Industrie
- Transports
- Agriculture

### PROFIL REGIONAL (DONNÉES DE L'OREMIP)

#### Emissions de GES



- Résidentiel/tertiaire
- Industrie
- Transports
- Agriculture

Samedi 12 mai 2012 \_Gabb32\_ Présentation Assises FNE



Samedi 12 mai 2012 \_Gabb32\_ Présentation Assises FNE



# 1<sup>ère</sup> Journée de rencontre et d'échanges entre agriculteurs du Sud-ouest sur...

## « Couverts végétaux et semis direct »

en présence de **Konrad Schreiber**

### 10 février 2012

8h30 – 20h à Auch (Gers)



Inscription gratuite et obligatoire auprès de : [caroline.gaiacconsulting@gmail.com](mailto:caroline.gaiacconsulting@gmail.com) ou [marlene.aucante@gabb32.org](mailto:marlene.aucante@gabb32.org)  
05 62 65 02 25 05 62 67 77 66

Journée proposée par :     En partenariat avec :   

Avec la soutien de :





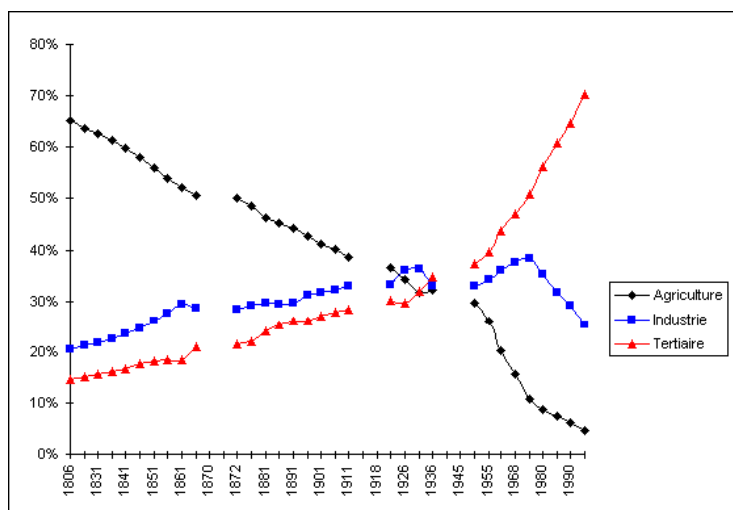




Samedi 12 mai 2012\_GABB32\_Presentation ASSISES FINE

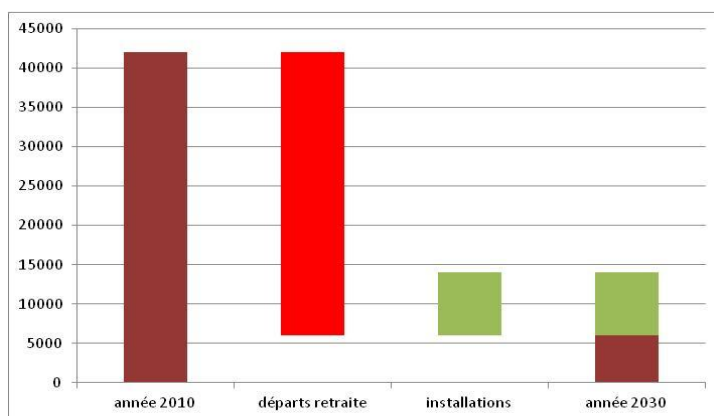


## EVOLUTION DU SECTEUR AGRICOLE EN FRANCE



Samedi 12 mai 2012 \_Gabb32\_ Présentation Assises FNE

## LES POINTS D'ATTENTION : ÉVOLUTION DE LA DÉMOGRAPHIE AGRICOLE ET INSTALLATIONS



- L'évolution prévue du nombre d'exploitations en Midi-Pyrénées est préoccupante
- En 2011 sur MiPy : 32% des installations aidées en HCF, 13% directement en Bio, et environ 2/3 des installations non aidées (1/3 en raison de l'âge, 1/3 pour d'autres raisons)

Samedi 12 mai 2012 \_Gabb32\_ Présentation Assises FNE

