




BIO & EAU ENJEUX & PERSPECTIVES

GABB32
Réseau FNAB




Jeudi 11 octobre 2012 - FRAB Gabb32 - Présentation FNE Eau



GABB32 ET RÉSEAU FNAB

- Gabs fédérés dans le réseau national et régional de la Bio



Jeudi 11 octobre 2012 - FRAB Gabb32 - Présentation FNE Eau

LE GABB32 FAIT PARTIE DU RÉSEAU FRAB ET FNAB



Pour en savoir plus sur l'agriculture biologique, visitez nos sites thématiques :

<p>Actualités de la bio, publications, formations, ressources audio et vidéo pour se former et s'informer</p> <p>www.fnab.org</p>	<p>L'introduction de produits bio en restauration collective, ateliers, accompagnement, expériences, témoignages, actualités et contacts</p> <p>www.repasbio.org</p>	<p>Questions à se poser, étapes de la conversion et de l'installation, possibilités d'accompagnement, contacts utiles et témoignages</p> <p>www.conversionbio.org</p>
---	--	--

Jeudi 11 octobre 2012 _FRAB Gabb32_ Présentation FNE Eau

GABB32 ET RÉSEAU FNAB



- Gabs fédérés dans le réseau national et régional de la Bio
- Missions :
 - Techniques :
 - Accompagnement et pérennisation des conversions

Jeudi 11 octobre 2012 _FRAB Gabb32_ Présentation FNE Eau



Forum de l'agriculture BIOLOGIQUE

Lundi 21 Novembre 2011 - 14h00 à 20h30
Salle des Cordeliers à Auch « Entrée libre et gratuite »

Espace exposants et ateliers thématiques tout l'après-midi
Clôture autour d'une collation bio et locale

14h30 « ASPECT REGLEMENTAIRE : cahier des charges et conversion » Ecocert
15h15 « DISPOSITIFS D'AIDES en agriculture biologique » DDT du Gers
16h00 « GESTION DE L'AZOTE : systèmes avec et sans intrants » CREAB
16h45 « GESTION DE L'ENHERBEMENT » Témoignages de producteurs
17h30 « OPTIMISER L'UTILISATION DE L'ENERGIE sur les exploitations » Solagro
18h15 « PRIX ET DEBOUCHES en grandes cultures biologiques » Cooperatives

Avec le soutien de Infos : www.gabb32.org
05 62 61 77 55

Forum de l'agriculture BIOLOGIQUE

Lundi 21 Novembre 2011 - 14h00 à 20h30
Salle des Cordeliers à Auch « Entrée libre et gratuite »

Espace exposants, ateliers thématiques (réglementation, aides, techniques débouchés...)
Clôture autour d'une collation bio et locale

LE FORUM DE LA BIO ET DE LA CONVERSION

Espace exposants et ateliers thématiques tout l'après-midi
Clôture autour d'une collation bio et locale

14h30 « ASPECT REGLEMENTAIRE : cahier des charges et conversion » Ecocert
15h15 « DISPOSITIFS D'AIDES en agriculture biologique » DDT du Gers
16h00 « GESTION DE L'AZOTE : systèmes avec et sans intrants » CREAB
16h45 « GESTION DE L'ENHERBEMENT » Témoignages de producteurs
17h30 « OPTIMISER L'UTILISATION DE L'ENERGIE sur les exploitations » Solagro
18h15 « PRIX ET DEBOUCHES en grandes cultures biologiques » Cooperatives

Avec le soutien de Infos : www.gabb32.org
05 62 61 77 55

Jeudi 11 octobre 2012 - FRAB Gabb32 - Présentation FNE Eau

AIDER À LA RÉFLEXION : LE DIAGNOSTIC CONVERSION



Exemple : aide à la réflexion technico-économique sur une rotation céréalière

Exemple sur une culture donnée :
Itinéraire,
Temps de travail,
Produit...

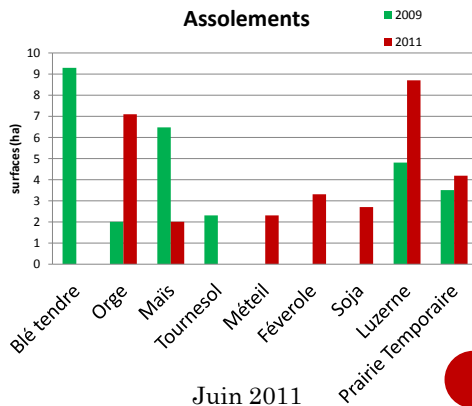
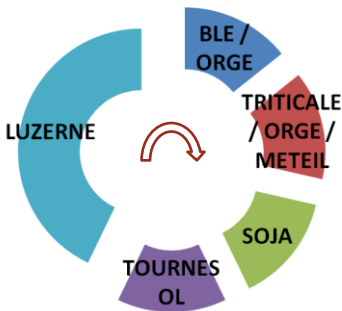
Replacé à l'échelle
de la rotation

1 BLE TENDRE																																																																																																													
Itinéraire conventionnel		Itinéraire bio																																																																																																											
OBJECTIF DE RENDEMENT 40 ca q/ha		OBJECTIF DE RENDEMENT 25 ca q/ha																																																																																																											
TEMPS DE TRAVAIL		TEMPS DE TRAVAIL																																																																																																											
<table border="1"> <tr><th colspan="2">outil</th><th>heures/ha</th></tr> <tr><td>déchaumeur 3 m</td><td>00h33</td><td></td></tr> <tr><td>calvaireur 4 m</td><td>00h38</td><td></td></tr> <tr><td colspan="3">Travail de sol, désherbage mécanique, transport et manutention</td></tr> <tr><td colspan="2">sous-TOTAL</td><td>01h11</td></tr> </table>		outil		heures/ha	déchaumeur 3 m	00h33		calvaireur 4 m	00h38		Travail de sol, désherbage mécanique, transport et manutention			sous-TOTAL		01h11	<table border="1"> <tr><th colspan="2">outil</th><th>heures/ha</th></tr> <tr><td>déchaumeur 3 m</td><td>00h33</td><td></td></tr> <tr><td>calvaireur 4 m</td><td>00h38</td><td></td></tr> <tr><td>herse étrille 12 m</td><td>00h12</td><td></td></tr> <tr><td>herse étrille 12 m</td><td>00h12</td><td></td></tr> <tr><td colspan="3">Travail de sol, désherbage mécanique, transport et manutention</td></tr> <tr><td colspan="2">sous-TOTAL</td><td>01h55</td></tr> </table>		outil		heures/ha	déchaumeur 3 m	00h33		calvaireur 4 m	00h38		herse étrille 12 m	00h12		herse étrille 12 m	00h12		Travail de sol, désherbage mécanique, transport et manutention			sous-TOTAL		01h55																																																																						
outil		heures/ha																																																																																																											
déchaumeur 3 m	00h33																																																																																																												
calvaireur 4 m	00h38																																																																																																												
Travail de sol, désherbage mécanique, transport et manutention																																																																																																													
sous-TOTAL		01h11																																																																																																											
outil		heures/ha																																																																																																											
déchaumeur 3 m	00h33																																																																																																												
calvaireur 4 m	00h38																																																																																																												
herse étrille 12 m	00h12																																																																																																												
herse étrille 12 m	00h12																																																																																																												
Travail de sol, désherbage mécanique, transport et manutention																																																																																																													
sous-TOTAL		01h55																																																																																																											
REGES OPERATIONNE		REGES OPERATIONNE																																																																																																											
<table border="1"> <tr><th colspan="2">outil</th><th>coût/ha</th></tr> <tr><td>semis herse rots + semoir méca 4</td><td>00h38</td><td>151 116,85</td></tr> <tr><td>semenceur Bll tendre</td><td></td><td>150 110,00</td></tr> <tr><td colspan="3">Herbicides pulvé porté 1000 l</td><td>00h30</td><td>2 65,00</td></tr> <tr><td colspan="3">Fongicides</td><td></td><td></td></tr> <tr><td colspan="3">Insecticides</td><td></td><td></td></tr> <tr><td colspan="3">N de commerce</td><td></td><td></td></tr> <tr><td colspan="3">Fumier ou compost épandeur fumier 10 + lisier</td><td>00h24</td><td>20,00 T</td></tr> <tr><td colspan="3">Engrais Type d'effluent Fumier BV</td><td>0,60 U</td><td>GRATUIT</td></tr> <tr><td colspan="3">CIPAN ou engrais vert</td><td></td><td></td></tr> <tr><td colspan="3">Autre</td><td></td><td></td></tr> <tr><td colspan="2">sous-TOTAL</td><td>01h52</td><td>151,87</td></tr> </table>		outil		coût/ha	semis herse rots + semoir méca 4	00h38	151 116,85	semenceur Bll tendre		150 110,00	Herbicides pulvé porté 1000 l			00h30	2 65,00	Fongicides					Insecticides					N de commerce					Fumier ou compost épandeur fumier 10 + lisier			00h24	20,00 T	Engrais Type d'effluent Fumier BV			0,60 U	GRATUIT	CIPAN ou engrais vert					Autre					sous-TOTAL		01h52	151,87	<table border="1"> <tr><th colspan="2">outil</th><th>coût/ha</th></tr> <tr><td>semis herse rots + semoir méca 4</td><td>00h38</td><td>150 110,00</td></tr> <tr><td>semenceur Bll tendre bio</td><td></td><td>150 110,00</td></tr> <tr><td colspan="3">Herbicides pulvé porté 1000 l</td><td>00h30</td><td>2 65,00</td></tr> <tr><td colspan="3">Fongicides</td><td></td><td></td></tr> <tr><td colspan="3">Insecticides</td><td></td><td></td></tr> <tr><td colspan="3">N de commerce</td><td></td><td></td></tr> <tr><td colspan="3">Fumier ou compost épandeur fumier 10 + lisier</td><td>00h24</td><td>20,00 T</td></tr> <tr><td colspan="3">Engrais Type d'effluent Fumier BV</td><td>0,60 U</td><td>GRATUIT</td></tr> <tr><td colspan="3">CIPAN ou engrais vert</td><td></td><td></td></tr> <tr><td colspan="3">Autre</td><td></td><td></td></tr> <tr><td colspan="2">sous-TOTAL</td><td>01h52</td><td>150,00</td></tr> </table>		outil		coût/ha	semis herse rots + semoir méca 4	00h38	150 110,00	semenceur Bll tendre bio		150 110,00	Herbicides pulvé porté 1000 l			00h30	2 65,00	Fongicides					Insecticides					N de commerce					Fumier ou compost épandeur fumier 10 + lisier			00h24	20,00 T	Engrais Type d'effluent Fumier BV			0,60 U	GRATUIT	CIPAN ou engrais vert					Autre					sous-TOTAL		01h52	150,00
outil		coût/ha																																																																																																											
semis herse rots + semoir méca 4	00h38	151 116,85																																																																																																											
semenceur Bll tendre		150 110,00																																																																																																											
Herbicides pulvé porté 1000 l			00h30	2 65,00																																																																																																									
Fongicides																																																																																																													
Insecticides																																																																																																													
N de commerce																																																																																																													
Fumier ou compost épandeur fumier 10 + lisier			00h24	20,00 T																																																																																																									
Engrais Type d'effluent Fumier BV			0,60 U	GRATUIT																																																																																																									
CIPAN ou engrais vert																																																																																																													
Autre																																																																																																													
sous-TOTAL		01h52	151,87																																																																																																										
outil		coût/ha																																																																																																											
semis herse rots + semoir méca 4	00h38	150 110,00																																																																																																											
semenceur Bll tendre bio		150 110,00																																																																																																											
Herbicides pulvé porté 1000 l			00h30	2 65,00																																																																																																									
Fongicides																																																																																																													
Insecticides																																																																																																													
N de commerce																																																																																																													
Fumier ou compost épandeur fumier 10 + lisier			00h24	20,00 T																																																																																																									
Engrais Type d'effluent Fumier BV			0,60 U	GRATUIT																																																																																																									
CIPAN ou engrais vert																																																																																																													
Autre																																																																																																													
sous-TOTAL		01h52	150,00																																																																																																										
surcoût ml.conversion.bio (1)		50,00																																																																																																											

AIDER À LA RÉFLEXION : LE DIAGNOSTIC CONVERSION



Suite exemple : adaptation de l'assolement, constitution d'une rotation



GABB32 ET RÉSEAU FNAB



- Gabs fédérés dans le réseau national de la Bio
- Missions :
 - Techniques :
 - Accompagnement et pérennisation des conversions
 - Transferts de pratiques pour les producteurs conventionnels (ex. colloques TCS, CIPAN, captages d'eau potable...)
 - Lien avec la recherche



Jeudi 11 octobre 2012 FRAB Gabb32 Présentation FNE Eau

1^{ère} Journée de rencontre et d'échanges entre agriculteurs du Sud-ouest sur...

« Couverts végétaux et semis direct »

en présence de Konrad Schreiber

10 février 2012
9h30 – 20h à Auch (Gers)



Inscription gratuite et obligatoire auprès de : caroline.gaisiconsulting@gmail.com ou marlene.aucante@gabb32.org
 05 62 65 02 25 ou 05 62 67 77 68

Journée proposée par :



En partenariat avec :



Avec la soutien de :



Jeudi 11 octobre 2012 FRAB Gabb32 Présentation FNE Eau

AGRICULTURE BIOLOGIQUE

LE RESPECT DES SOLS



Figure 24b: A dramatic demonstration of the impact of soil compaction. The soil of an experimental plot (Italy) has been subjected to heavier loads on the right-hand side of the image than on the left-hand side. The compacted structure of the soil on the right has resulted in a reduced infiltration capacity of the soil, leading to surface ponding and waterlogging. © Ezio Rusco

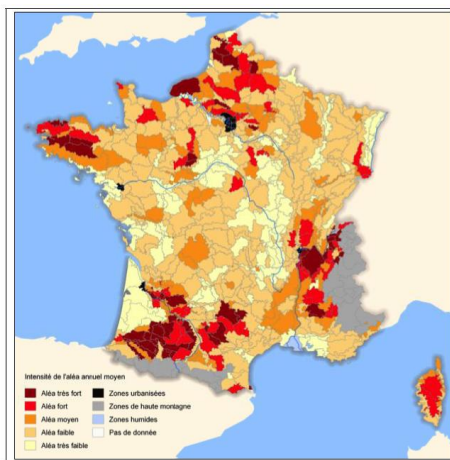
Jeudi 11 octobre 2012 FRAB Gabb32 Présentation FNE Eau

EROSION

RISQUE FORT EN MIDI-PYRÉNÉES



Le risque d'érosion en Midi-Pyrénées est parmi les plus élevés de France



Carte 36 : Aléa érosif des sols par petite région agricole, déterminé à l'aide du modèle Mesales, qui combine plusieurs caractéristiques du sol (sensibilité à la battance et à l'érodibilité), du terrain (type d'occupation du sol, pente) et climatiques (intensité et hauteur des précipitations). Source : Gis Sol - Inra - SOeS, 2010

GABB32 ET RÉSEAU FNAB



- Gabs fédérés dans le réseau national de la Bio
- Missions :
 - Techniques :
 - Accompagnement et pérennisation des conversions
 - Transferts de pratiques pour les producteurs conventionnels (ex. colloques TCS, CIPAN, captages d'eau potable...)
 - Lien avec la recherche
 - Information du grand public sur les enjeux liés à : agriculture, alimentation, environnement, énergie, climat

Jeudi 11 octobre 2012 - FRAB Gabb32 - Présentation FNE Eau

FORUM DE L'AGRICULTURE BIOLOGIQUE
JEUDI 18 OCT 2012
AUCH

LE BÂ BÂ DE L'AB

ATELIERS PRODUCTEURS

ENTRÉE LIBRE 9h00

14h30 Introduction-panorama de la Bio dans le Gers
GABB 32

14h45 Dispositifs d'aide spécifiques à la Bio
FDV du GERS

15h15 Le Pack Bio du Conseil général
CG 32

15h30 Aspects réglementaires : cahier des charges & conversion
ECOCERT

16h00 Le matériel en Bio
PROCEMA

16h30 Les traces des fermes-témoins du Gers
GABB 32

17h00 à 19h00 GRANDES CULTURES
 VITICULTURE
 MARAÎCHAGE
 AVICULTURE
 APICULTURE

19h00 APERO BIO & LOCAL

20h00 SOIRÉE - DÉBAT

AGRICULTURE & CHANGEMENT CLIMATIQUE: prévenir, s'adapter... où en est-on dans le Sud-Ouest ?

Introduction par Philippe Morin, Président du Conseil Général du Gers
 Avec la participation, notamment, de Denis Cipargelli, Méteo France Auch

TOUT PUBLIC

infos: 05 64 61 77 35 www.gabb32.org

Logo logos: GABB 32, FNAB, Région Occitanie, etc.



SITE INTERNET GABB32

GABB 32
GROUPEMENT DES AGRICULTEURS
BIOLOGIQUES ET AGRONOMIQUES DU GERS

http://www.gabb32.org/

Rechercher : garou

Précédent Suivant Options

Membre du réseau
FNAB
Association Nationale
Agriculteurs Biologiques

Les Bios du Gers

Recherche détaillée recherche...

Accueil

Menu principal

- > Accueil
- > Qui sommes-nous ?
- > Nos articles
- > Nos actions
- > Manger Bio
- > Petites annonces
- > Objectif Bio
- > Liens
- > Nous contacter

Infos techniques ici :

FRAB
Les Bios de
Midi-Pyrénées

FRAB Midi Pyrénées - Latest
Articles
Le portail de l'agriculture
biologique en Midi Pyrénées

> recherche semence de

Agriculture biologique du Gers - A la Une

CONFERENCE-DEBAT "ALIMENTATION ET SANTE : DE LA FOURCHE A LA FOURCHETTE" - 7 mars à Auch

**ALIMENTATION & SANTE
DE LA FOURCHE
A LA FOURCHETTE**
UN DEBAT SANS TABOUS PROPOSE PAR LE GABB 32

Mercredi 7 Mars 2012
de 17h à 20h à la salle des Cordeliers à Auch

CLÔTURE ET CAISSERIES
AUTOUR D'UN BUFFET
BIO ET LOCAL.

Préserver sa santé et celle de la planète grâce à l'alimentation, c'est possible et accessible à tous ! Vraiment ? Pour en débattre, le Gabb32 vous propose de rencontrer quatre spécialistes de haut niveau. Avec eux, nous découvrirons les principes pour penser une « alimentation durable » : la nutrition préventive, la place de l'agriculture biologique, et... l'importance de l'esprit critique ! Enfin, à travers la présentation d'une initiative réussie, nous verrons comment nourrir les enfants d'une petite ville en 100% bio dans les cantines... sans monter l'addition.

Au programme :

Prochains événements

Formation : Conduite de la vigne en bio
 Mercredi, 04 Avril 2012
 Jeudi, 19 Avril 2012
 Lire la suite

Rencontre : Conduite de la salade et de la carotte dans le Gers
 Jeudi, 05 Avril 2012
 Lire la suite

Formation : production, récolte et séchage des plantes utilisées pour les PNPP
 Jeudi, 26 Avril 2012
 Lire la suite

Formation : Soigner les plantes par les huiles essentielles
 Mercredi, 09 Mai 2012
 Jeudi, 10 Mai 2012

LES FERMES-TÉMOINS : UNE APPROCHE SYSTÈME

- Support pour diffusion collective d'informations aux professionnels : formations, démonstrations de techniques et d'outils, et visites bout de champs
- Témoignages thématiques : public scolaire agricole; public RHD; institutionnels; partenaires; associations
- Vitrine grand-public de la bio : fermes ouvertes et visites de fermes




Jeudi 11 octobre 2012 FRAB Gabb32 Présentation FNE Eau



- Démonstrations d'outils
- Exposition de systèmes

GABB32 ET RÉSEAU FNAB

- Gabs fédérés d
- Missions :
 - Techniques :
 - Accompagner
 - Transferts de (ex. colloques)
 - Lien avec la r
 - Information d agriculture, alin



Objectif Bio

LE JOURNAL DES AGRICULTEURS BIOLOGIQUES ET BIODYNAMIQUES DU GERS

N°10 - SEPTEMBRE 2012 - TRIMESTRIEL - GRATUIT !

EDITO - LES LIGNES BOUGENT !

L'ACTU DU BIO

7 **ÉPANDAGES ALTERNÉS GAZ DE SCHISTE**

8 **VILLAS OGM : OUI ! LIBERTÉ POUR LES ÉMIGRÉS**

L'ACTU DU RÉSEAU

9 **ARTISANAL 2012 LE RÉSEAU DES FEMMES TÉMOINS**

10 **REINVENTIONS CULTURE DE BEL DANIS LA LITTÉRATURE AVANTAGE**

L'ACTU LOCALE

11 **AMIS À LA COMMISSION DU CONSEIL GÉNÉRAL DU GERS : JUSQU'À QUAND ?**

12 **TECHNIQUES**

13 **LES BAINS DE CRÈME : NE TRICHE, PAS, RÉVÉLÉ**

14 **MANAGEMENT CULTURE DE LA HAUTE VERTÉBRÉ**

15 **POURQUOI ACHETER ?**

16 **DU SACRÉ POUR LUTTE CONTRE LES MALDES CROISSANCES ET LES MALDES BAVAGES**

17 **DES ARAIGES POUR OUI LES ANIMAUX**

18 **LE GABB**

19 **NOUVELLE ÉQUIPE**

20 **LES BOURGEOIS ET LES ANIMAUX**

21 **POURQUOI ACHETER ?**

22 **ANIMAUX**

Nous vivons une période étonnante : enthousiasmante souvent, navrante parfois.

Au rang de ce qui nous a franchement fichés ces derniers temps, les demandes massives de dérogations pour réaliser des épandages de pesticides par voie aérienne ! 800 en France, rien que ça, pour une pratique interdite par l'Europe depuis 2 ans et qui menace de devenir finalement la règle en France. Notre département est impacté et nous avons réagi, comme vous le lirez en page 2. D'autres dossiers nous ont mobilisés aux côtés de collectifs citoyens, notamment contre les projets de poulaillers industriels ou l'exploration des gaz de schiste. Il a fallu également raffiner haut et fort notre refus des OGM ce printemps. Bref, monter au créneau à chaque bon qui ont été menacés la santé des populations, la biodiversité, la ressource en eau, en résumé tout ce qui fait réellement la vitalité du territoire.


Sur tous ces dossiers, on peut être raisonnablement inquiet, donc vigilant, mais aussi franchement satisfaits de la mobilisation grandissante !

Et pendant ce temps, petit à petit, la Bio fait son nid. Notre département compte aujourd'hui près de 400 producteurs Bio, soit 8% des producteurs gersais !

Nous poursuivons et amplifions donc nos actions, avec le soutien des collectivités ! Notre Assemblée Générale et la conférence-débat « Alimentation Durable » qui a suivi ont rencontré un grand succès (300 personnes y ont assisté), de même que les colloques et techniques culturelles innovantes à que nous avons co-organisés en février et juillet (220 personnes au total). Ces succès sont de véritables encouragements pour l'équipe (salariés et bénévoles) du Gabb ! Merci à tous ceux qui étaient présents, nous sommes heureux de répondre à vos attentes. C'est notre raison d'être. Pour ceux qui n'ont pu venir, les actes de ces journées sont disponibles sur notre site internet. Prochains grands rendez-vous : le 18 octobre, pour notre forum annuel clôturé par une conférence-débat sur « réchauffement climatique et agriculture en Midi-Pyrénées » (réservez votre sortie !) et un colloque parlementaire sur « techniques culturelles innovantes en maraîchage » le 4 décembre. Et bien sûr nous poursuivons nos actions d'accompagnement et de formations techniques sur toutes les productions ! Notre équipe à l'écoute d'ailleurs pour répondre au développement de nos missions. Et comme vous le constaterez, notre bulletin évolue lui aussi ! Nous entamons donc la fin d'année 2012 avec enthousiasme... et avec la grande satisfaction pour l'association d'avoir été reconnue d'intérêt général par l'administration en juillet. Une reconnaissance stimulante pour continuer à renforcer nos activités !

L'objectif Bio-Vie dans le Gers, Collectif Non au Gaz de Schiste 32, FNAB-Amis de la Terre 32, CC 099 32.

Sabine Bonnot, Présidente



Jeudi 11 octobre 2012 FRAB Gabb32 Présentation FNE Eau



GABB32 ET RÉSEAU FNAB

- Gabs fédérés dans le réseau national de la Bio
 - Missions :
 - Techniques :
 - Accompagnement et pérennisation des conversions
 - Transferts de pratiques pour les producteurs conventionnels (ex. colloques TCS, CIPAN, captages d'eau potable...)
 - Lien avec la recherche
 - Information du grand public sur les enjeux liés à : agriculture, alimentation, environnement, énergie, climat
 - Sensibilisation en milieu scolaire (tous niveaux), élèves et enseignants
- partenariats avec acteurs locaux : institutionnels et associatifs (Pierre & Terre, AP32, Adear, CPIE, CFPPA, Valoris, Gaïa...)



Jeudi 11 octobre 2012_FRAB Gabb32_Présentation FNE Eau



GABB32 ET RÉSEAU FNAB

- Gabs fédérés dans le réseau national de la Bio
 - Missions :
 - Techniques :
 - Accompagnement et pérennisation des conversions
 - Transferts de pratiques pour les producteurs conventionnels (ex. colloques TCS, CIPAN, captages d'eau potable...)
 - Lien avec la recherche
 - Information du grand public sur les enjeux liés à : agriculture, alimentation, environnement, énergie, climat
 - Sensibilisation en milieu scolaire (tous niveaux), élèves et enseignants
- partenariats avec acteurs locaux : institutionnels et associatifs (Pierre & Terre, AP32, Adear, CPIE, Gaïa...)
- **Gabb32 : reconnu d'intérêt général depuis 2012 !**



Jeudi 11 octobre 2012_FRAB Gabb32_Présentation FNE Eau

L'ÉTAT DE L'AB EN MIDI-PYRÉNÉES

Jeudi 11 octobre 2012 FRAB Gabb32 Présentation FNE Eau

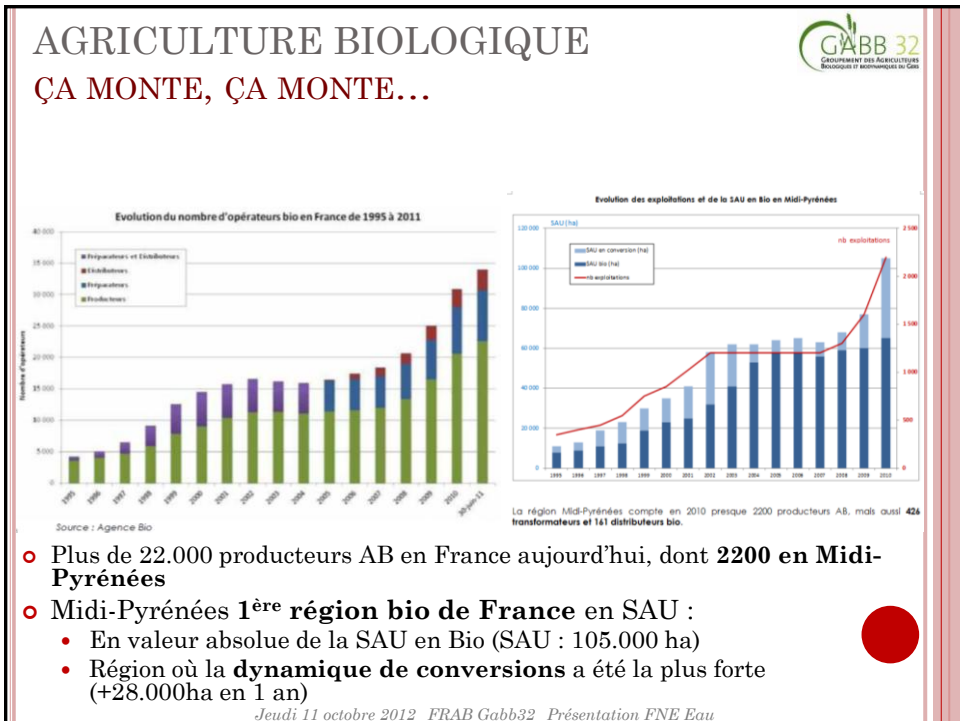
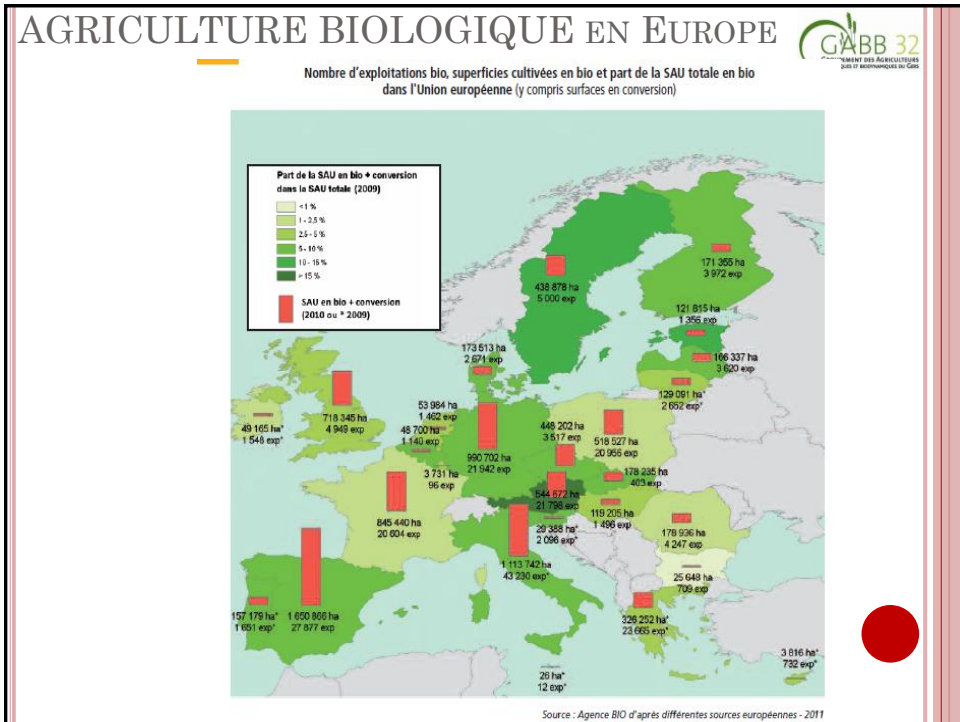


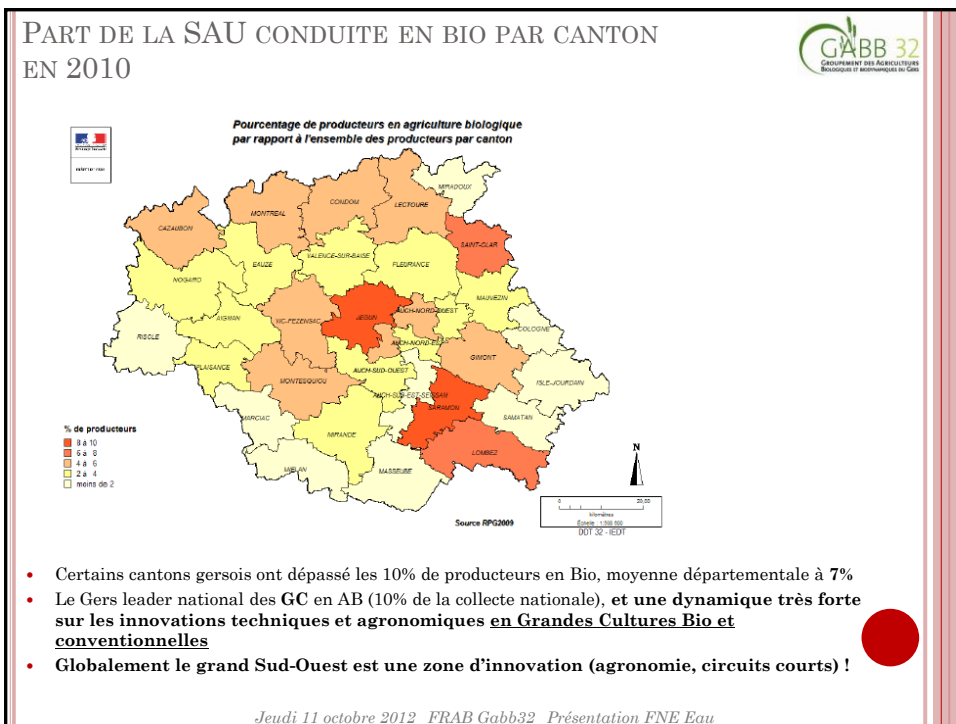
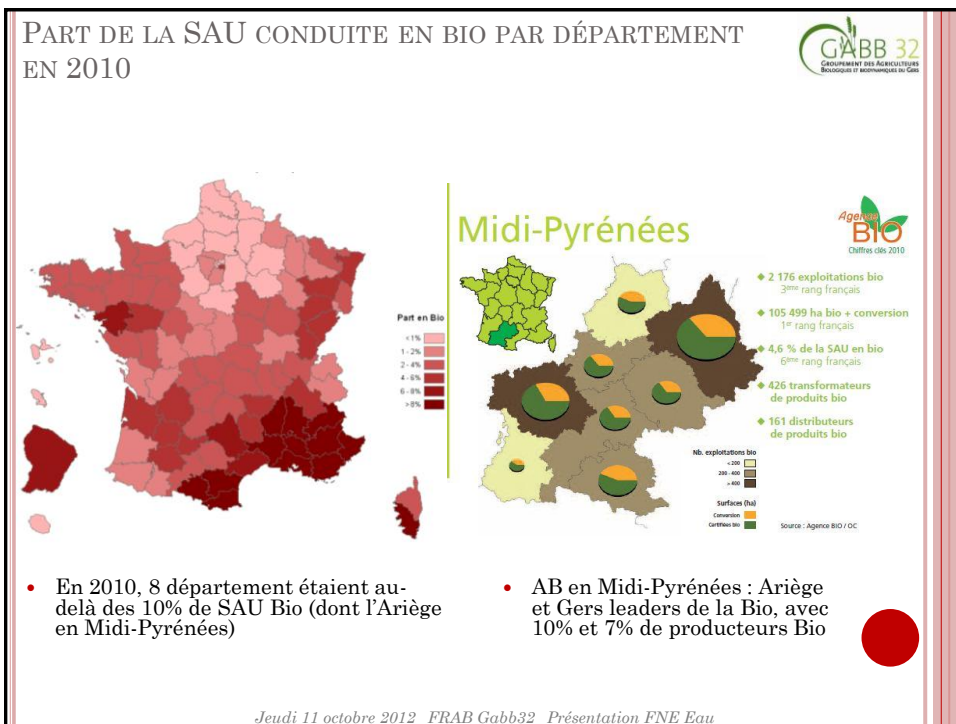
AGRICULTURE BIOLOGIQUE TENSION ENTRE DEMANDE ET OFFRE

- Une production tirée par la demande de la société :
 - Marché des produits alimentaires AB : croissance continue pour tous les produits (environ 3.4€ milliards en 2010)
- Mais une offre toujours insuffisante malgré les conversions :
 - la France continue à importer 35 à 50% de ce qu'elle consomme en Bio !
 - D'autres pays européens sont en avance (Autriche, Allemagne, Italie, Espagne, pays d'Europe Centrale et Orientale...)
 - Les conversions se multiplient en France

Jeudi 11 octobre 2012 FRAB Gabb32 Présentation FNE Eau



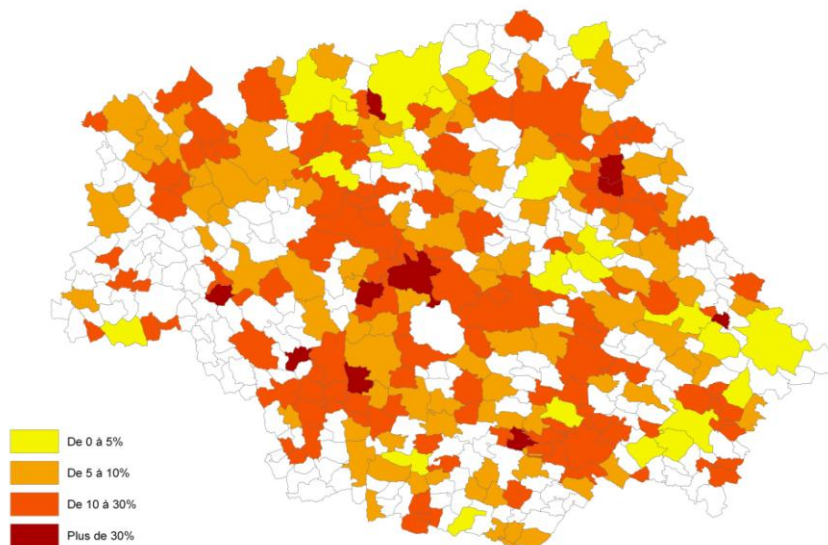




ÉTAT DES LIEUX MAI 2012

GERS

Répartition des agriculteurs bio par commune

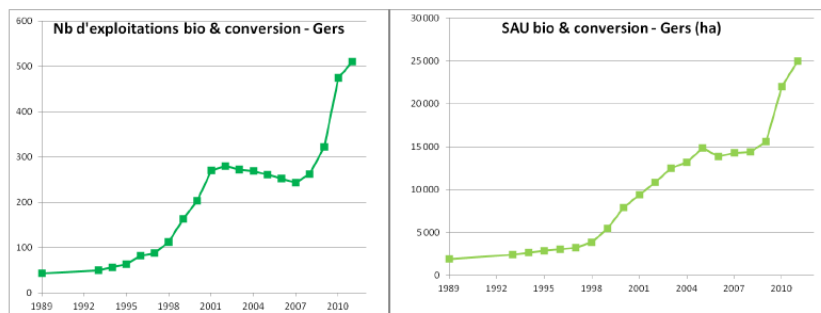


Source CDA32 / DDT32

Jeudi 11 octobre 2012 FRAB Gabb32 Présentation FNE Eau

AGRICULTURE BIOLOGIQUE

GERS



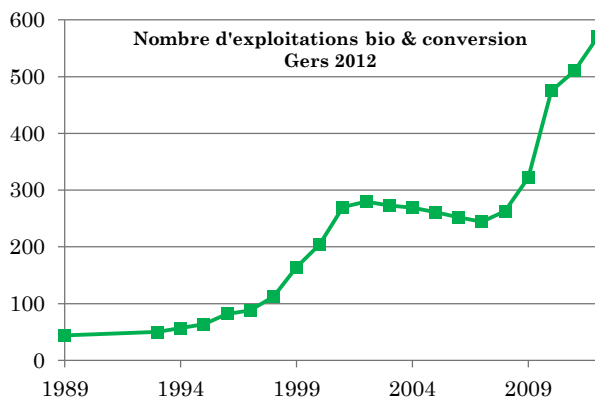
Sources : Agence Bio (chiffres 2006 à 2010) & DDT du Gers (chiffres 2011 - estimation provisoire)

- AB dans le Gers :
 - Très forte dynamique de conversions, supérieure à la croissance AB nationale
 - État des lieux en 2011 : **510 producteurs (7%), 25.000ha (5.6%)**
 - **près de 580 producteurs en 2012, soit presque 8%**
 - Le Gers atteindra l'objectif Grenelle pour 2012
 - Potentiel à 10% à horizon 2015
 - Pas de « retour en arrière »
- Gers : **1^{er} département français pour les Grandes Cultures biologiques (10% de la collecte nationale)**
- **Politique volontariste et pérenne des acteurs territoriaux**

Jeudi 11 octobre 2012 FRAB Gabb32 Présentation FNE Eau

ETAT DES LIEUX MAI 2012

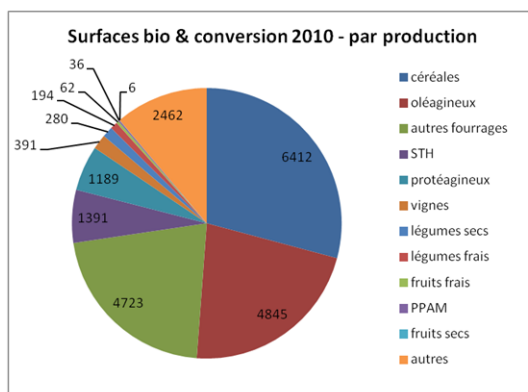
GERS



- 600 producteurs (8%) en 2012 ! Toutes productions...
- Sur 27.000 ha (6% SAU)
- Midi-Pyrénées 1^{ère} région Bio de France – 2500 fermes, 120 000 ha (5.2%)
- France : 1 million d'hectares !

Jeudi 11 octobre 2012 FRAB Gabb32 Présentation FNE Eau

AGRICULTURE BIOLOGIQUE GERS – PRODUCTIONS VÉGÉTALES

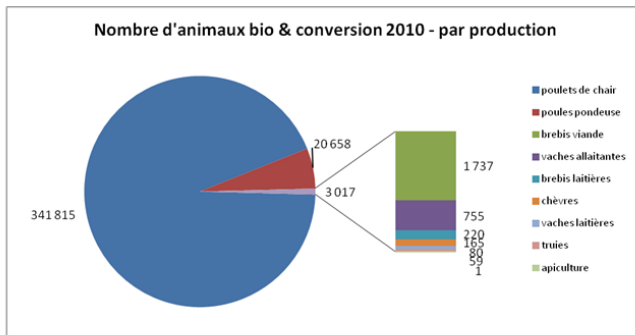


Répartition de la SAU gersoise en productions végétales Bio - 2011
Source : DDT32

- AB dans le Gers :
 - Beaucoup de Grandes Cultures (57% SAU), des fourrages (28%)
 - Mais aussi des productions diversifiées (vignes, fruits, légumes, PPAM...)
 - 45 maraîchers en 2011 (vs. 24 en 2009)
 - Productions émergentes : fruits frais, légumes secs...

Jeudi 11 octobre 2012 FRAB Gabb32 Présentation FNE Eau

AGRICULTURE BIOLOGIQUE GERS – PRODUCTIONS ANIMALES



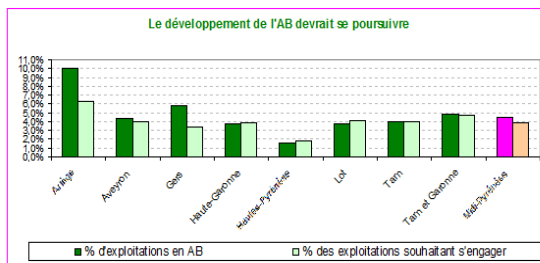
- Eleveurs AB dans le Gers :
 - 30 producteurs de volailles (volailles de chair et œufs)
 - 29 éleveurs ovins (22%)
 - 49 éleveurs bovins
- Modalités d'augmentation de la valeur ajoutée sur les fermes :
 - AB
 - Vente directe et circuits courts : 24% des exploitations gersoises hors producteurs de céréales
- Ces exploitations sont très dépendantes de l'image de qualité du terroir gersois

Jeudi 11 octobre 2012_FRAB Gabb32_Présentation FNE Eau

AGRICULTURE BIOLOGIQUE MIDI-PYRÉNÉES



recensement
agricole
2010

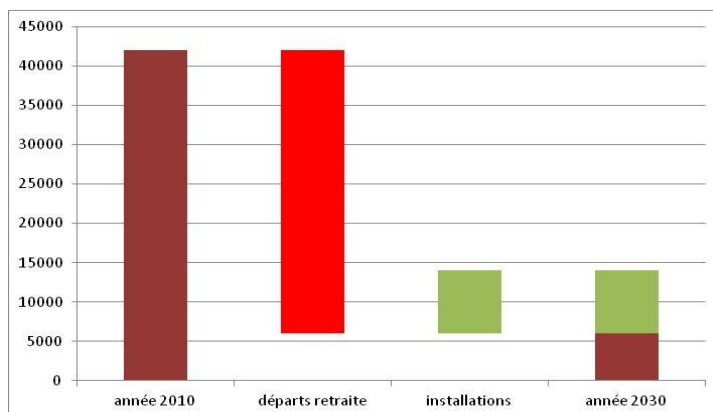


(Source : DRAAF / Agreste 2011)

- AB en Midi-Pyrénées :
 - Un gisement potentiel de conversions supplémentaires à court terme (2015), identifiées lors du recensement 2010
 - **Midi-Pyrénées** passerait à presque **10%** à horizon 2015
 - L'Ariège passerait à 16%, le **Gers à 10%** à horizon 2015
- L'impulsion des politiques publiques (locales, nationales, européennes) est clé pour matérialiser ce potentiel et pérenniser la dynamique des conversions

Jeudi 11 octobre 2012_FRAB Gabb32_Présentation FNE Eau

LES POINTS D'ATTENTION : ÉVOLUTION DE LA DÉMOGRAPHIE AGRICOLE ET INSTALLATIONS



- L'évolution prévue du nombre d'exploitations en Midi-Pyrénées est préoccupante
- En 2011 sur MiPy : 32% des installations aidées en HCF, 13% directement en Bio, et environ 2/3 des installations non aidées (1/3 en raison de l'âge, 1/3 pour d'autres raisons)

Jeudi 11 octobre 2012 - FRAB Gabb32 - Présentation FNE Eau



SECRETARIAT D'ÉTAT CHARGÉ DE LA SANTÉ
 Direction Générale de la Santé
 Sous-direction de la prévention des risques liés à l'environnement et à l'alimentation

Abandons de captages utilisés pour la production d'eau destinée à la consommation humaine

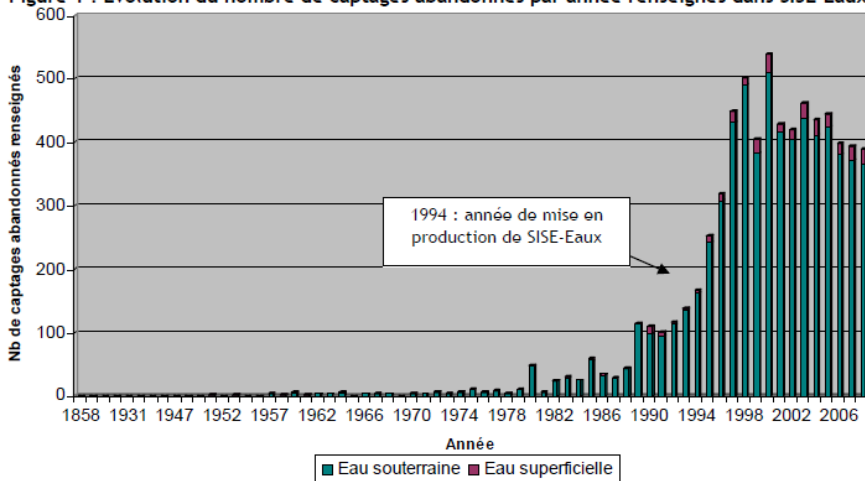
Bilan Février 2012

Jeudi 11 octobre 2012 - FRAB Gabb32 - Présentation FNE Eau

LES CAPTAGES EN DANGER



Figure 1 : Evolution du nombre de captages abandonnés par année renseignés dans SISE-Eaux



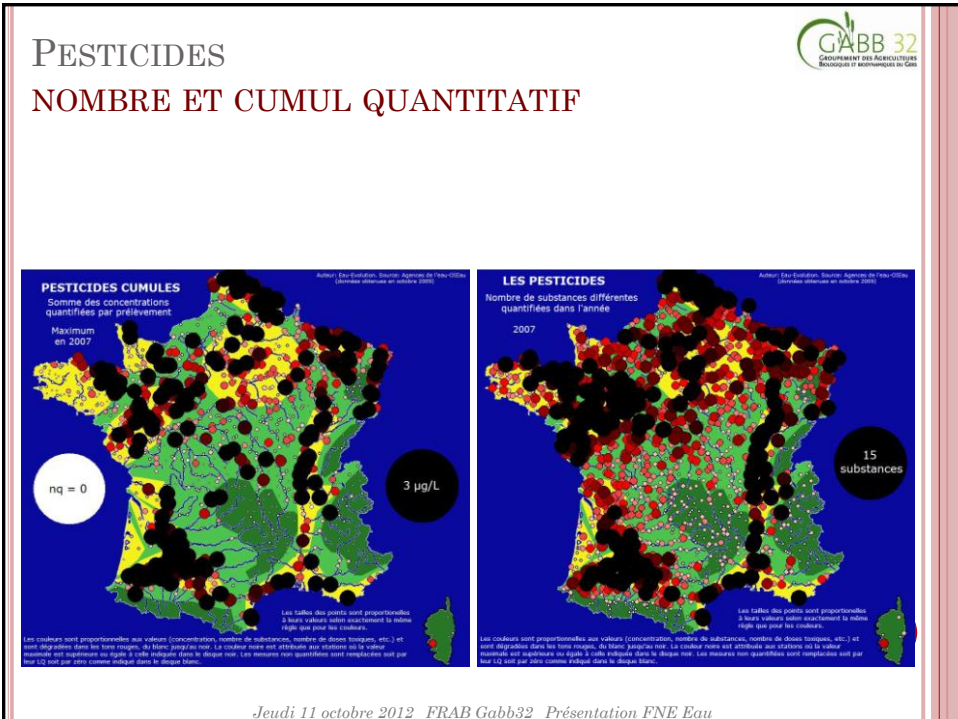
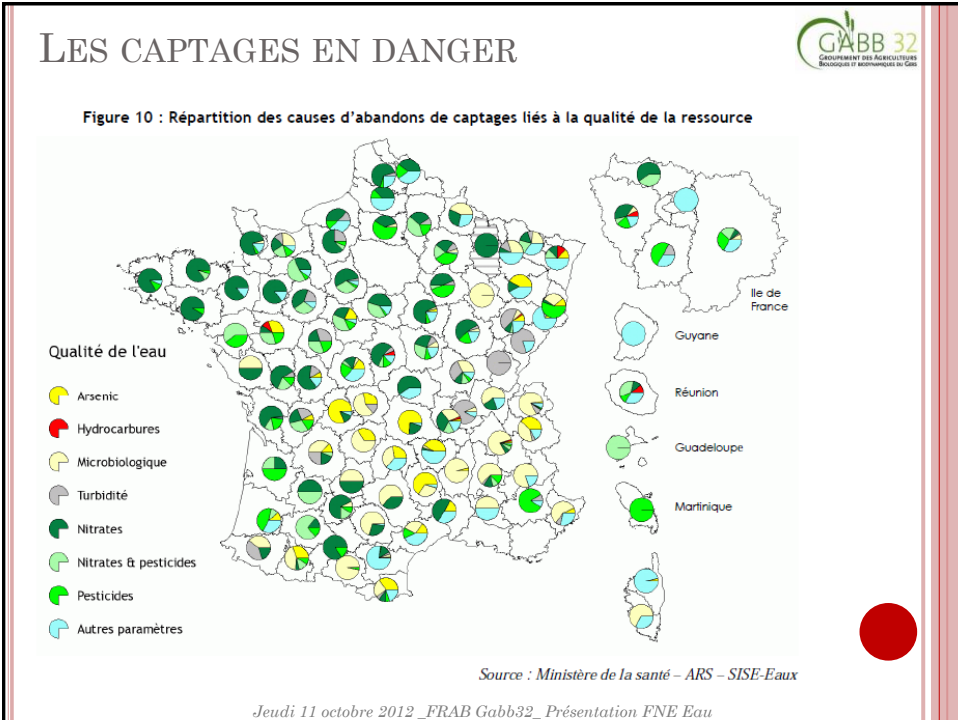
Source : Ministère de la santé – ARS – SISE-Eaux

LES CAPTAGES EN DANGER




- Étude DGS 2012 : 4 811 captages abandonnés entre 1998 et 2008 en France (sur 7000 depuis un siècle et demi !), 96% en eaux souterraines, 41 % l'ont été en raison de la mauvaise qualité de l'eau
- Agriculture : responsable de 69% des cas relevés – il faut traiter le problème « à la source » (Onema)
- Pesticides : 60% de ces pollutions d'origine agricole (700.000 personnes : Bassin parisien, le Nord, la vallée du Rhône et le Sud-Ouest)
- Les agriculteurs sont aussi des producteurs d'eau ! ●

Jeudi 11 octobre 2012 - FRAB Gabb32 - Présentation FNE Eau

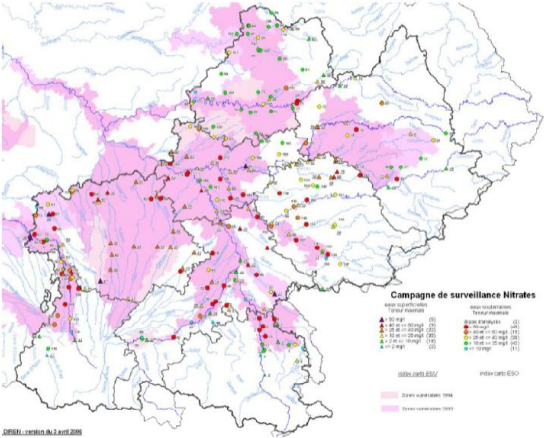


NITRATES – MIDI-PYRÉNÉES

EAUX SUPERFICIELLES & SOUTERRAINES



Synthèse des freins, des bénéfices et des leviers technico-économiques et environnementaux liés aux CIPAN et propositions de pistes de développement en région Midi-Pyrénées – DREAL Midi-Pyrénées



Campagne de surveillance Nitrates

Eaux superficielles		Eaux souterraines	
Concentration (mg/L)	Symbol	Concentration (mg/L)	Symbol
0 - 10	Vert clair	0 - 10	Vert clair
10 - 20	Vert moyen	10 - 20	Vert moyen
20 - 30	Vert foncé	20 - 30	Vert foncé
30 - 40	Jaune	30 - 40	Jaune
40 - 50	Orange	40 - 50	Orange
50 - 60	Rouge	50 - 60	Rouge
60 - 70	Rouge foncé	60 - 70	Rouge foncé
70 - 80	Orange foncé	70 - 80	Orange foncé
80 - 90	Rouge très foncé	80 - 90	Rouge très foncé
90 - 100	Noir	90 - 100	Noir

■ Sites surveillés 1994
■ Sites surveillés 1995

2.10 Conclusion sur la qualité de l'eau pour le paramètre Nitrate en Midi-Pyrénées

Globalement pour la région Midi-Pyrénées, la qualité de l'eau par rapport au paramètre nitrates n'est pas satisfaisante. Les activités agricoles sont les principales contributrices de la dégradation de l'état chimique des masses d'eau. Il y a une bonne corrélation entre des niveaux de pressions azotées élevées et des masses d'eau ayant un état chimique mauvaise à moyenne.


Les eaux souterraines, du fait de la faible circulation et de l'accumulation des éléments chimiques, sont en plus mauvais état que les eaux superficielles. Cette dégradation allant dans certains départements (Gers, Ariège, Hautes-Pyrénées) jusqu'à la fermeture de captages. A la fin du 3^{ème} programme, on constate une dégradation quasi systématique de la qualité des nappes phréatiques. La situation des eaux superficielles est globalement stable voire s'améliore dans certains cas.


Carte 2 : Concentration en nitrates dans les eaux de surface et les eaux souterraines – valeurs maximales – Campagne officielle de suivi de nitrates 2004-2005 (Source : DIREN Midi Pyrénées 2005)

Jeudi 11 octobre 2012 FRAB Gabb32 Présentation FNE Eau

CAPTAGES GRENELLE

ZOOM SUR BASSIN ADOUR-GARONNE



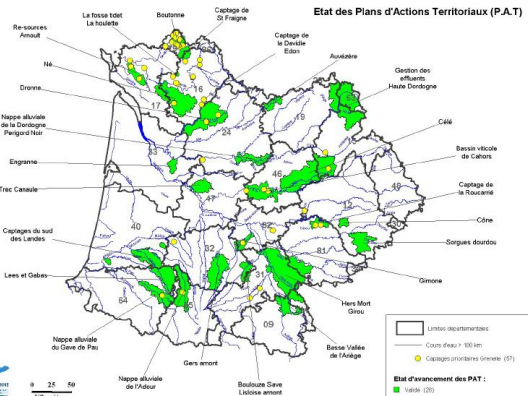


**AGENCE DE L'EAU
ADOUR-GARONNE**
ETABLISSEMENT PUBLIC DU MI
DU DEVELOPPEMENT DUR

Captages prioritaires « Grenelle »

La mise en œuvre de la démarche

Etat des Plans d'Actions Territoriaux (P.A.T)



Etat d'avancement des PAT :

- valable (20)
- valable (21)

Journée de formation FNE MP
12 octobre 2011
www.eauadourgaronne.fr

Jeudi 11 octobre 2012 FRAB Gabb32 Présentation FNE Eau

POURQUOI UNE RÉGLEMENTATION ? LES POLLUTIONS DIFFUSES AGRICOLES



- Admettre qu'elle existent (**MES, nitrates, phytos**)
- Et qu'elle sont problématiques (rivières / vie aquatique, captages/eau potable, littoral...)
- Et que ça coûte cher : ex. rapport CGDD sur dépollution eau potable (800 à 2400€/ha/an, et 54Md € dépollution vs 5Md € CA ventes)
- Les agriculteurs sont des co-producteurs d'eau
- Pour construire de vraies solutions, il faut éviter... les stratégies d'évitement !

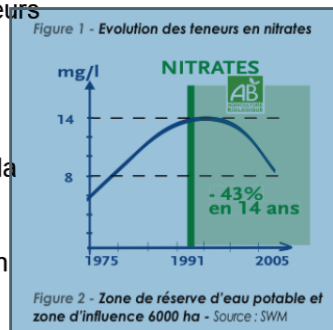


Jeudi 11 octobre 2012 FRAB Gabb32 Présentation FNE Eau

L'EXEMPLE DE MUNICH AB



- Le déclic en 1991 :
14,2 mg de nitrate/l et 0,065 mg pesticides/l
- Mise en place d'une démarche volontaire et contractuelle de conversion à l'AB
- Appui auprès des 3 associations de producteurs bio pour le conseil et la conversion
- Aide à la conversion länder + Europe
- Aide de 280€/ha les 6 premières années par la ville puis de 230€/ha les 12 années suivantes
- 23 premières exploitations contractualisent en 1993
- 100 au final pour 2200 ha



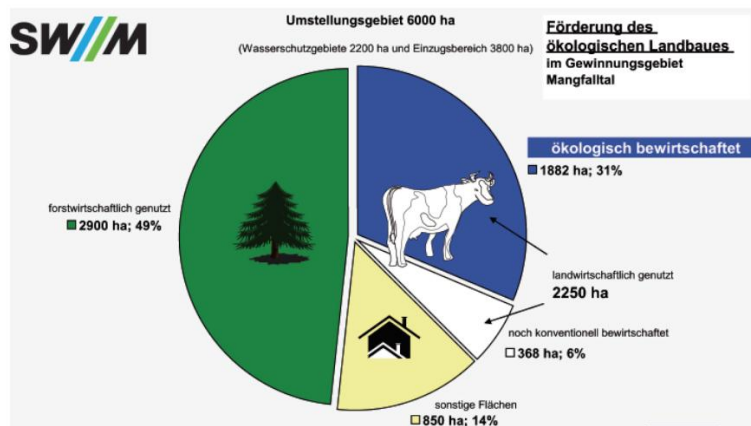
Jeudi 11 octobre 2012 FRAB Gabb32 Présentation FNE Eau

L'EXEMPLE DE MUNICH

AB



Munich : la plus grande zone allemande en agriculture biologique



L'EXEMPLE DE MUNICH

AB



Résultats et conclusion de l'exemple de Munich

- Eau distribuée sans traitement
- Coût du soutien de la ville 1 centimes par m3 d'eau distribuée
- Complémentarité des deux modalités d'action (gestion forestière et agriculture biologique)
- Taux en nitrates inférieur à 6,3 mg par litre (0,7 en 1888 !)
- Teneur en pesticides inférieur à 0,03 microgrammes/l
- Soutien au débouché des produits bio sur la ville



EXEMPLES D' ACTIONS ET TÉMOIGNAGES

Jeudi 11 octobre 2012 - FRAB Gabb32 - Présentation FNE Eau



RÉSEAU FNAB



- Diagnostics territoriaux (grille d'analyse FNAB)
- Diagnostics d'exploitation
- Visites bout de champ
- Réseau de fermes-témoins (ref. technico-économiques)
- Expérimentations
- Travail sur les débouchés
- Communication auprès des élus et acteurs territoriaux
- Collectivités : travail sur l'accès au foncier, les baux environnementaux (cf. CASE, mais aussi Gers)
- Exemples de recherches en cours : PIREN-Seine

Jeudi 11 octobre 2012 - FRAB Gabb32 - Présentation FNE Eau



QUELQUES ÉLÉMENTS TECHNICO-ÉCONOMIQUES

—

TÉMOIGNAGES

Jeudi 11 octobre 2012 FRAB Gabb32 Présentation FNE Eau



TEMOIGNAGE CONVERSION EN BIO

- Présentation et historique:
 - Coteaux argilo-calcaires, pluviométrie faible (600mm)
 - Cultures en sec
 - Aide familial à partir de 1982 (ferme familiale conventionnelle : céréales et bovins)
 - GAEC avec frère en 1992 (total 150 ha)
 - CTE/MAE en 2000, puis couplage avec CAD en 2004 : conversion bio (totale)
 - **Déclic** : rencontre avec un agriculteur bio
 - Malgré sensibilité nature etc, pas de conversion avant ça par carence d'information (**économique**, technique...)



Jeudi 11 octobre 2012 FRAB Gabb32 Présentation FNE Eau



TEMOIGNAGES

CONVERSION EN BIO

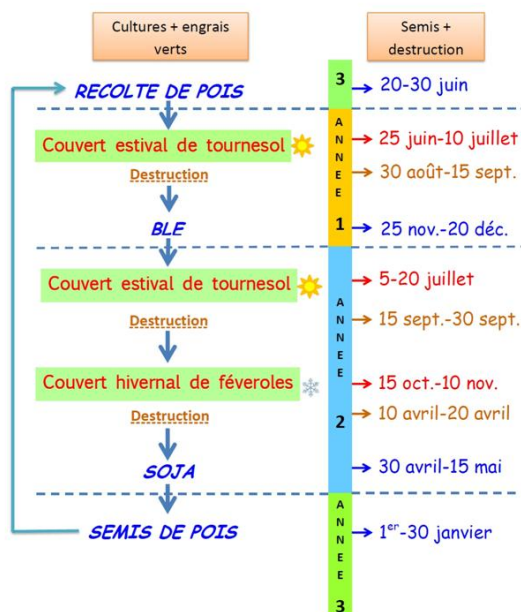


- Descriptif de l'exploitation :
 - Grandes cultures :
 - Allongement et diversification de la rotation
(blé / blé / tournesol => trèfle incarnat / blé tendre / soja / tournesol / féverole)
 - Tentative de raccourcissement actuellement avec rajout de cultures intercalaires (dont légumineuses)
(trèfle incarnat / pois / blé tendre ou pois / blé / soja)
 - Absence totale d'intrants (engrais) depuis la conversion
 - Utilisation exclusive de semences de ferme



Jeudi 11 octobre 2012 FRAB Gabb32 Présentation FNE Eau

ROTATION AVEC COUVERTS VÉGÉTAUX



Jeudi 11 octobre 2012 FRAB Gabb32 Présentation FNE Eau

QUELQUES CHAMPS AB ROTATION SANS INTRANTS ET EN TCS



Jeudi 11 octobre 2012 FRAB Gabb32 Présentation FNE Eau



Jeudi 11 octobre 2012 FRAB Gabb32 Présentation FNE Eau

POIS PROTÉAGINEUX



Jeudi 11 octobre 2012_FRAB Gabb32_Présentation FNE Eau

FÉVEROLES



Jeudi 11 octobre 2012_FRAB Gabb32_Présentation FNE Eau

FÉVEROLE (CULTURE INTERCALAIRE)



Jeudi 11 octobre 2012 FRAB Gabb32 Présentation FNE Eau

TOURNESOL (CULTURE INTERCALAIRE)



Jeudi 11 octobre 2012 FRAB Gabb32 Présentation FNE Eau



CULTURES ASSOCIÉES ET SEMIS DIRECT EN AB



BLÉ TENDRE DANS LUZERNE VIVANTE



Jeudi 11 octobre 2012 FRAB Gabb32 Présentation FNE Eau

CULTURES ASSOCIÉES ET SEMIS DIRECT EN AB



Jeudi 11 octobre 2012 FRAB Gabb32 Présentation FNE Eau

TEMOIGNAGES

CONVERSION EN BIO



- Conséquences technico-économiques :
 - **Exemples de rendements objectifs** et prix de vente en Bio (2011) - **env. 800€ MB/ha en moyenne sur la rotation** :
 - Blé tendre : 30q/ha (à 420€/T) - **1260€/ha**
 - Soja : 15q/ha (à 600€/T) - **900€/ha**
 - Pois protéagineux : 20q/ha (à 320€/T) - **640€/ha**
 - **Temps de travail** : un peu plus, mais meilleure répartition sur l'année, et moins de travail au printemps
 - **Revenu global de la ferme** : meilleure rentabilité, et surtout stabilité/régularité des prix
 - **Moindre vulnérabilité** : pas de dépendance aux achats d'intrants agro-chimiques, autonomie semencière



Jeudi 11 octobre 2012 - FRAB Gabb32 - Présentation FNE Eau

TEMOIGNAGES

CONVERSION EN BIO



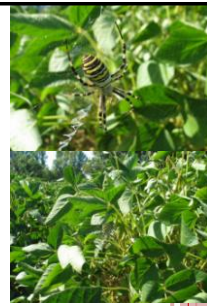
- Impacts agronomiques du système :
 - **Fertilité des sols et gestion de l'azote** :
 - **légumineuses** (en cultures principales et intermédiaires), MO, activité biologique relancée - azote réorganisé avec MO et moins lessivable
 - Cultures intercalaires : azote, MO, anti-érosion...
 - Une rotation **sans intrant** depuis 8 ans, la fertilité au RdV !



Jeudi 11 octobre 2012 - FRAB Gabb32 - Présentation FNE Eau

TEMOIGNAGES CONVERSION EN BIO

- Effets sociologiques :
 - Heureux de ne pas avoir à porter des protections, pas de local à pesticides, pas peur pour les enfants...
 - Bonus **santé** !
 - **Confiance dans l'avenir** :
 - certitude de l'amélioration de la durabilité et pérennité du système
 - transmissibilité de la ferme
 - Favorise les **partages et les échanges** (effet « tache d'huile »)
 - Apporte du **sens** à l'acte de produire



Jeudi 11 octobre 2012 FRAB Gabb32 Présentation FNE Eau

		BLE TENDRE		BLE DUR		ORGE		COLZA		MAIS		TOURNESOL		SOJA		SORGHO		POIS		
		CONV	BIO	CONV	BIO	CONV	BIO	CONV	BIO	CONV	BIO	CONV	BIO	CONV	BIO	CONV	BIO	CONV	BIO	
PRIX RECOLTE €/T (prix 2010)		170	285	190	325	145	270	300	550	180	290	390	460	320	535	170	275	180	305	
SEMENCES CERTIFIEES		109	143	136	143	111	128	55	50	178	248	100	100	247	101	60	104	173	198	
ANTI-LIMACES							25	20				25	20							
ENGRAIS (a)		238	240	291	240	238	198	316	342	385	588	70	108	257	128	287	228	174	178	
DESHERBAGE		60	60	60	62	62	108		66	66	93	93	218	61	61	61	80	80	80	
FONGICIDES / INSECTICIDES		98	0	134	0	68	0	129	0	54	0	34	0	0	0	166	0	0	0	
IRRIGATION									392	392				334	334	334	334			
CHARGES VARIABLES €/Ha		504,13	382,8	620	382,8	506,3	313,5	633,4	412	1075	1224	321,9	228	1058	653	771,8	666	562,5	370,5	
CHARGES VARIABLES QTX/Ha		29,7	13,4	32,6	11,8	35,1	11,6	21,1	7,5	59,7	42,2	8,3	5,0	33,0	12,2	45,4	24,2	32,9	12,1	
AIDES PAC COUPLEE €/Ha		73	73	146	146	73	73	73	73	113	113	120	120	113	113	120	120	130	130	
MARGE BRUTE €/Ha																				
MB 150€		34	16	33	12	40	14	24	9	62	43	9	6	34	13	47	25	34	13	
MB 200€		37	18	35	13	44	16	25	10	65	45	10	7	36	14	50	27	37	14	
MB 250€		40	20	38	15	47	18	27	11	67	47	12	8	37	15	53	29	40	16	
MB 300€		43	21	41	17	51	20	29	12	70	49	13	9	39	16	56	31	42	18	
MB 350€		46	23	43	18	54	22	30	13	73	50	14	10	40	17	59	33	45	19	
MB 400€		49	25	46	20	58	24	32	13	76	52	15	11	42	18	62	34	48	21	
MB 450€		52	27	49	21	61	26	34	14	78	54	17	12	44	19	65	36	51	23	
MB 500€		55	28	51	23	65	27	35	15	81	56	18	13	45	19	68	38	53	24	
MB 550€		58	30	54	24	68	29	37	16	84	57	19	14	47	20	71	40	56	26	
MB 600€		61	32	57	26	71	31	39	17	87	59	21	15	48	21	74	42	59	28	
MB 650€		64	34	59	27	75	33	40	18	90	61	22	16	50	22	77	43	62	29	
MB 700€		67	35	62	29	78	35	42	19	92	62	23	18	51	23	80	45	65	31	
MB 750€		69	37	64	30	82	37	44	20	95	64	24	19	53	24	82	47	67	32	
MB 800€		72	39	67	32	85	39	45	21	98	66	26	20	54	25	85	49	70	34	
MB 850€		75	41	70	33	89	40	47	22	101	68	27	21	56	26	88	51	73	36	
MB 900€		78	42	72	35	92	42	48	23	103	69	28	22	58	27	91	53	76	37	
MB 950€		81	44	75	37	96	44	50	23	106	71	30	23	59	29	94	54	78	39	
MB 1 000€		84	46	78	38	99	46	52	24	109	73	31	24	61	29	97	56	81	41	
MB 1 050€		87	48	80	40	103	48	54	25	112	75	32	25	62	30	100	58	84	42	
MB 1 100€		90	49	83	41	106	50	55	26	115	76	33	26	64	31	103	60	87	44	
MB 1 150€		93	51	85	43	109	52	57	27	117	78	35	27	65	32	106	62	90	46	
MB 1 200€		96	53	88	44	113	53	59	28	120	80	36	28	67	33	109	63	92	47	
BLE TENDRE		CONV	BIO	CONV	BIO	CONV	BIO	CONV	BIO	CONV	BIO	CONV	BIO	CONV	BIO	CONV	BIO	CONV	BIO	
BLE DUR		CONV	BIO	CONV	BIO	CONV	BIO	CONV	BIO	CONV	BIO	CONV	BIO	CONV	BIO	CONV	BIO	CONV	BIO	
ORGE		CONV	BIO	CONV	BIO	CONV	BIO	CONV	BIO	CONV	BIO	CONV	BIO	CONV	BIO	CONV	BIO	CONV	BIO	
COLZA		CONV	BIO	CONV	BIO	CONV	BIO	CONV	BIO	CONV	BIO	CONV	BIO	CONV	BIO	CONV	BIO	CONV	BIO	
MAIS		CONV	BIO	CONV	BIO	CONV	BIO	CONV	BIO	CONV	BIO	CONV	BIO	CONV	BIO	CONV	BIO	CONV	BIO	
TOURNESOL		CONV	BIO	CONV	BIO	CONV	BIO	CONV	BIO	CONV	BIO	CONV	BIO	CONV	BIO	CONV	BIO	CONV	BIO	
SOJA		CONV	BIO	CONV	BIO	CONV	BIO	CONV	BIO	CONV	BIO	CONV	BIO	CONV	BIO	CONV	BIO	CONV	BIO	
SORGHO		CONV	BIO	CONV	BIO	CONV	BIO	CONV	BIO	CONV	BIO	CONV	BIO	CONV	BIO	CONV	BIO	CONV	BIO	
POIS		CONV	BIO	CONV	BIO	CONV	BIO	CONV	BIO	CONV	BIO	CONV	BIO	CONV	BIO	CONV	BIO	CONV	BIO	
Chiffres non contractuels ; les Marges Brutes sont calculées sur des prix et des coûts d'intrants 09-10.																				



**MERCI DE VOTRE
ATTENTION**

GABB 32
Circuits courts des AGRICULTEURS
AGRICOLTES du GAB

Jeudi 11 octobre 2012 FRAB Gabb32 Présentation FNE Eau