

Le S.A.T.E.S.E...

**Service d'Assistance au Traitement des
Effluents et au Suivi des Eaux.**

**Aide et appui technique après des collectivités
territoriales.**

1976 : Assainissement collectif.

1991 : Suivi de la qualité des eaux de rivières.

1999 : Restauration et entretien des Rivières.

2003 : Assainissement Non Collectif.

2010 : Inventaire Zones Humides

Travaux de reméandrage du Grand Mortarieu.

1992



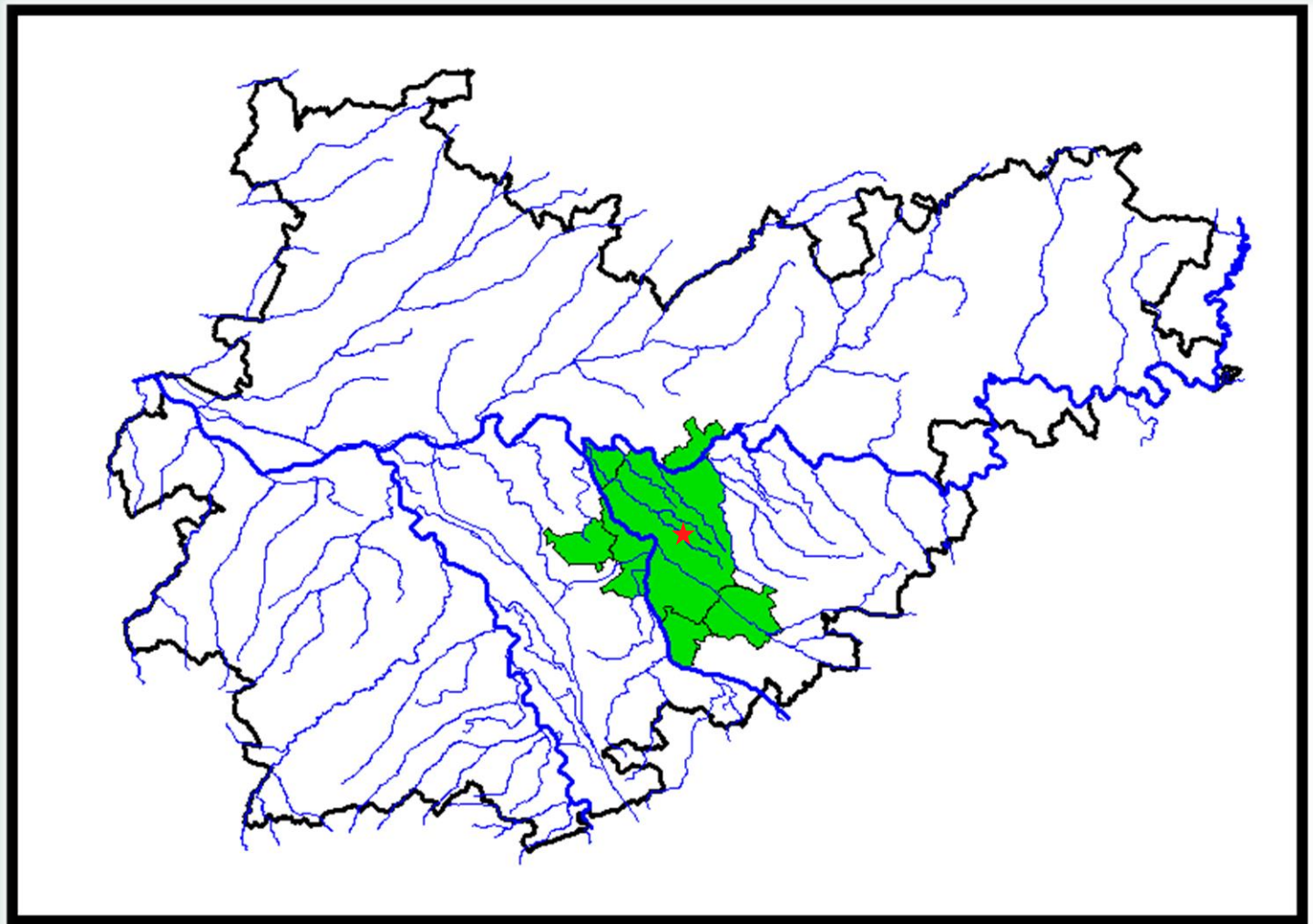
2009



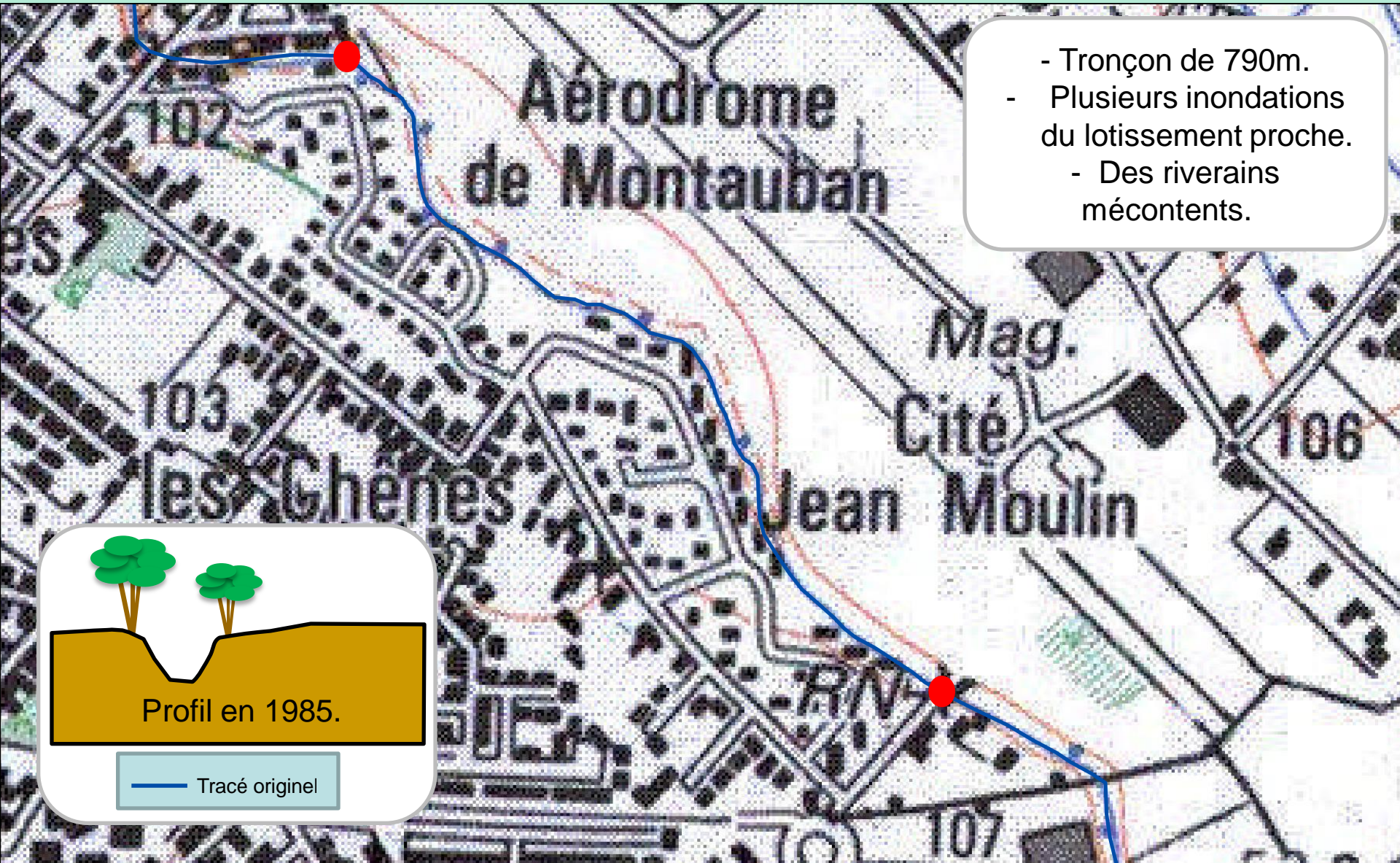
2010



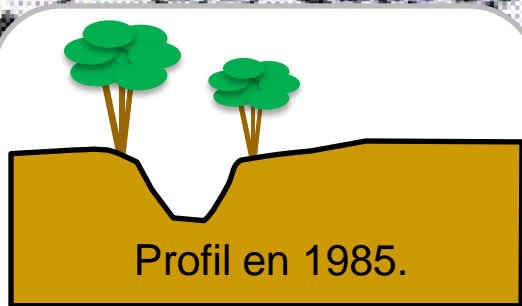
Communauté d'Agglomération de Montauban...



Tracé originel du Grand Mortarieu avant 1992.



- Tronçon de 790m.
- Plusieurs inondations du lotissement proche.
 - Des riverains mécontents.



— Tracé originel

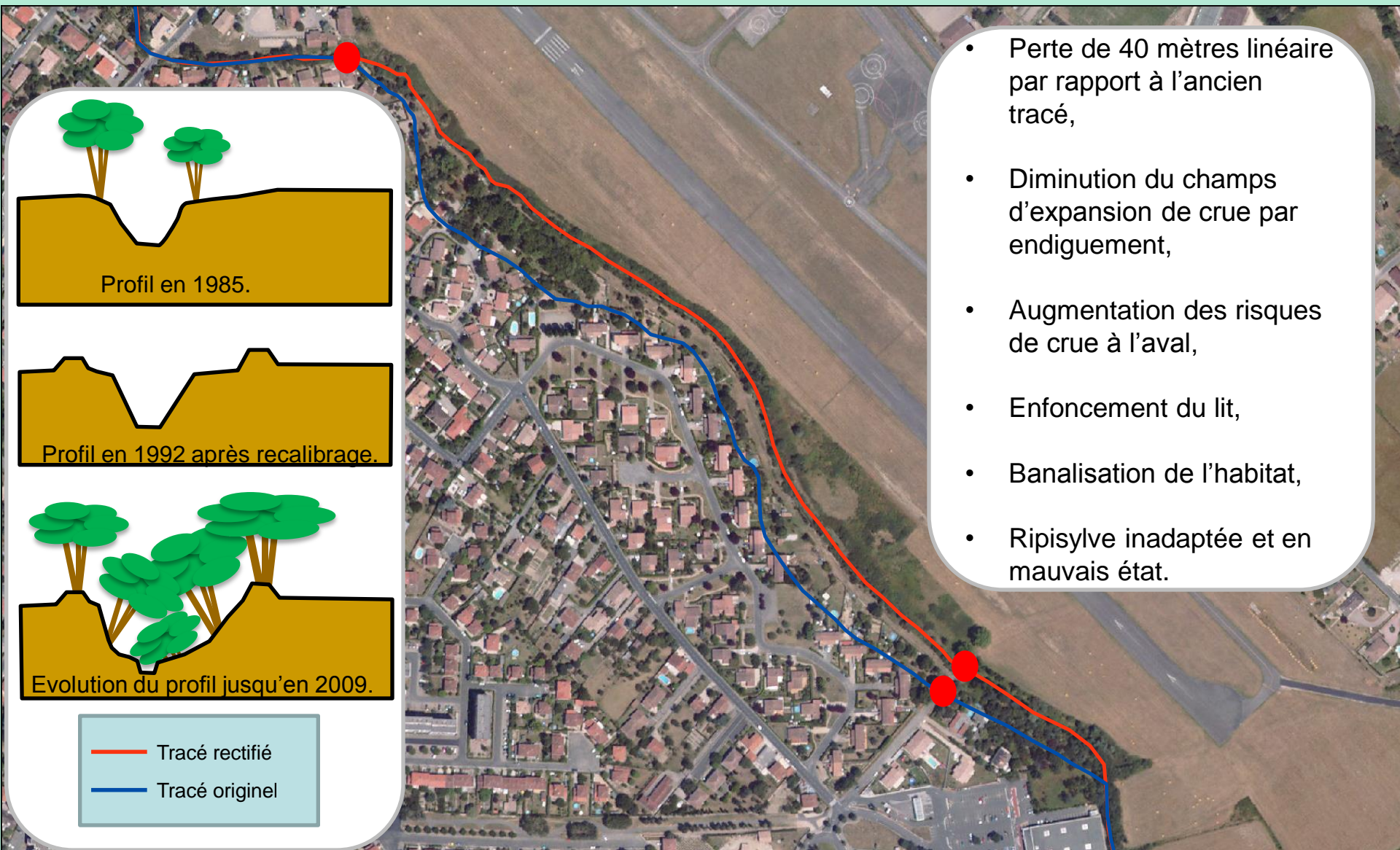
Tracé après rectification en 1992.



- Déplacement, rectification et endiguement sur 750m de cours d'eau.

— Tracé rectifié
— Tracé original

Comparons les deux tracés...



- Perte de 40 mètres linéaire par rapport à l'ancien tracé,
- Diminution du champs d'expansion de crue par endiguement,
- Augmentation des risques de crue à l'aval,
- Enfouissement du lit,
- Banalisation de l'habitat,
- Ripisylve inadaptée et en mauvais état.

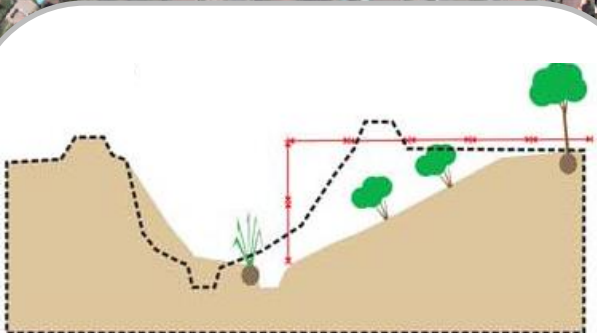
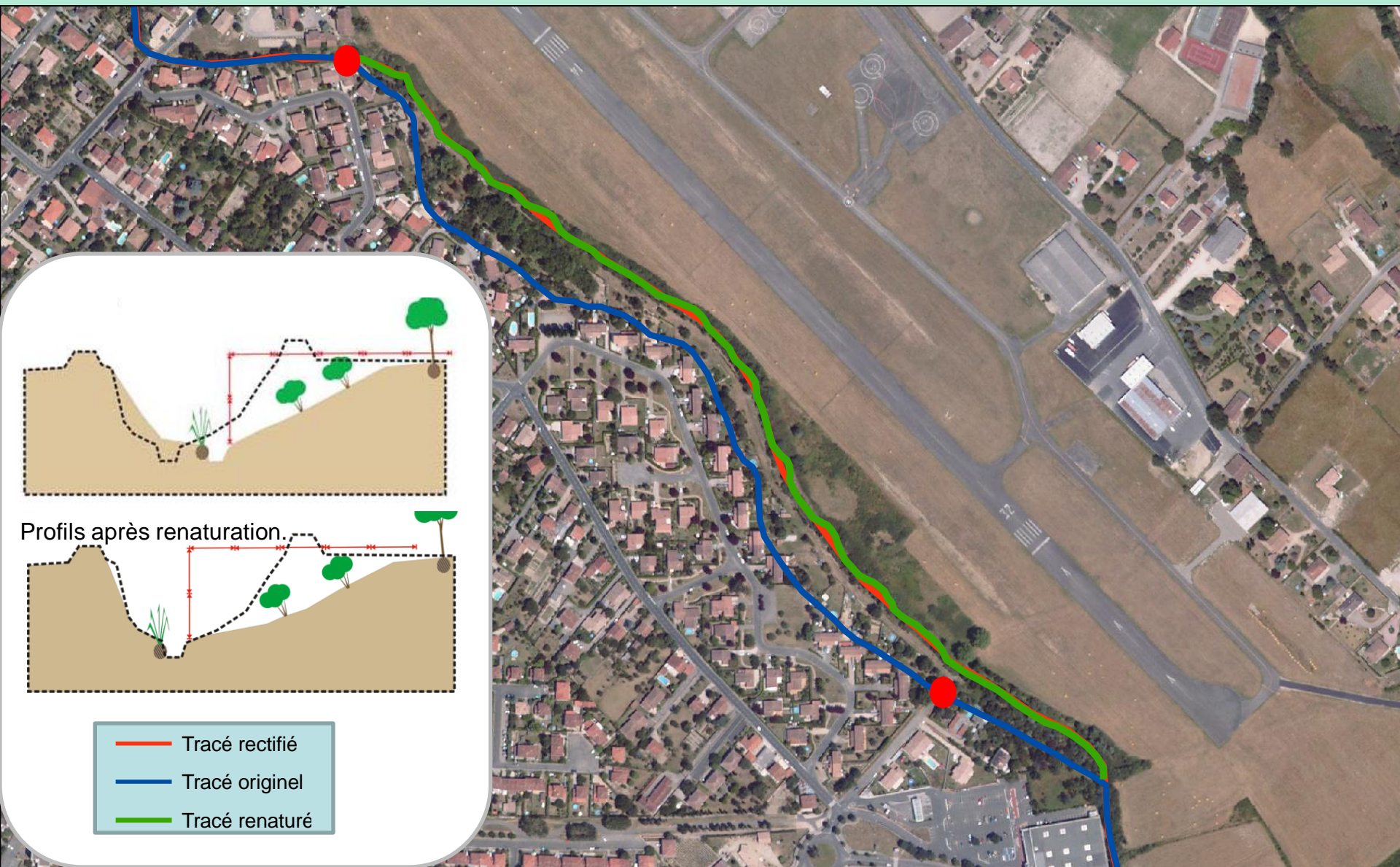
Travaux de déplacement et recalibrage en 1992....



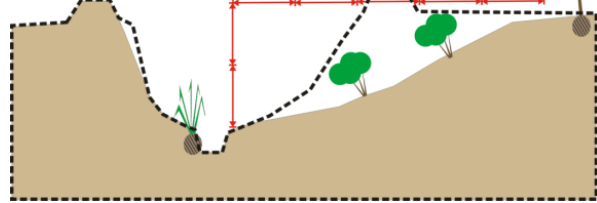
Objectifs des travaux :

- Récupérer les 40 mètres de linéaire perdus,
- Rouvrir un champs d'expansion de crue en rive droite,
- Adoucir au maximum les berges surtout en rive droite,
- Diversifier au maximum l'habitat,
- Diversifier les faciès d'écoulement,
- Réutiliser le lit actuel afin de réduire les coûts,
- Réimplanter une ripisylve dense sur les 790 m,
- Maintien de la digue en rive gauche pour protéger le lotissement.

Projet de renaturation du cours d'eau...

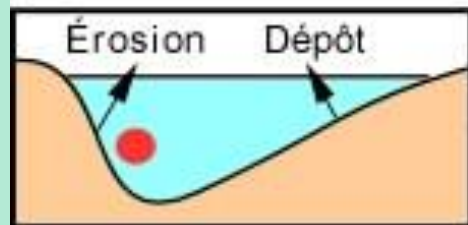
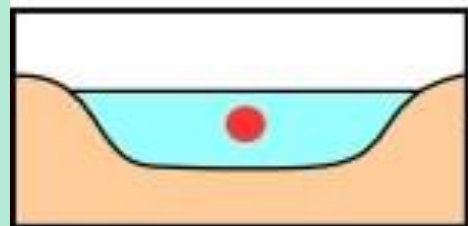
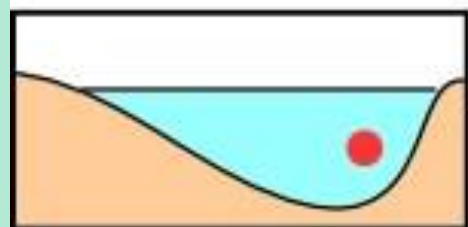


Profils après renaturation.

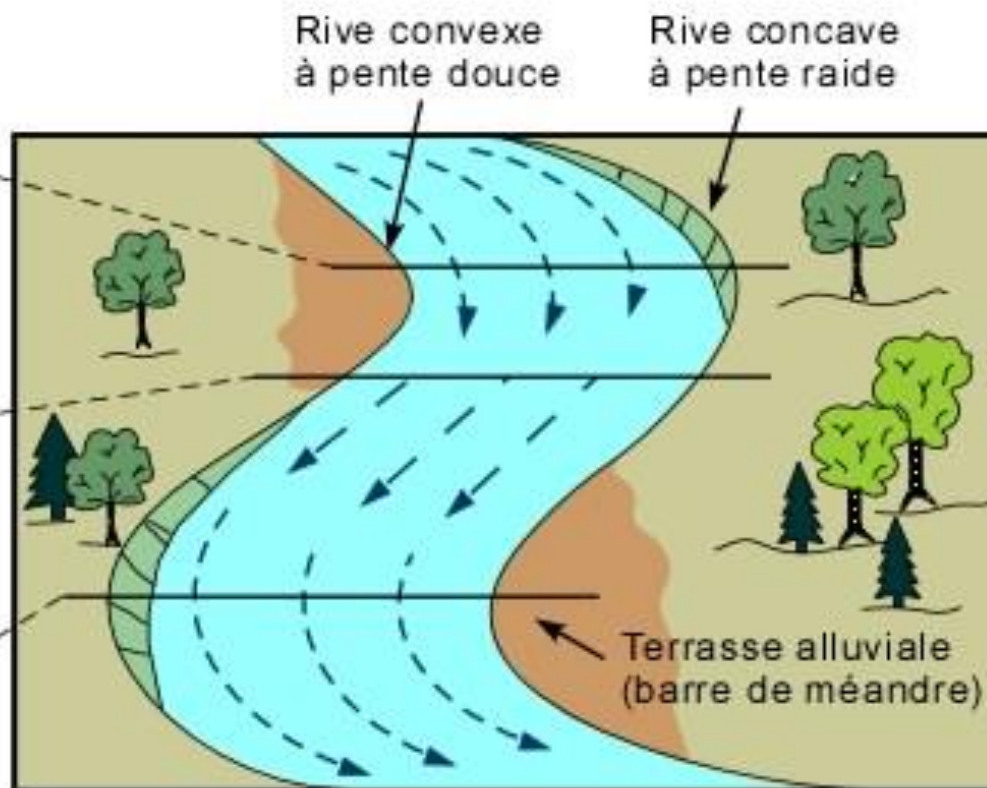


- Tracé rectifié
- Tracé original
- Tracé renaturé

PROFILS



● Zone de vitesse maximale du courant

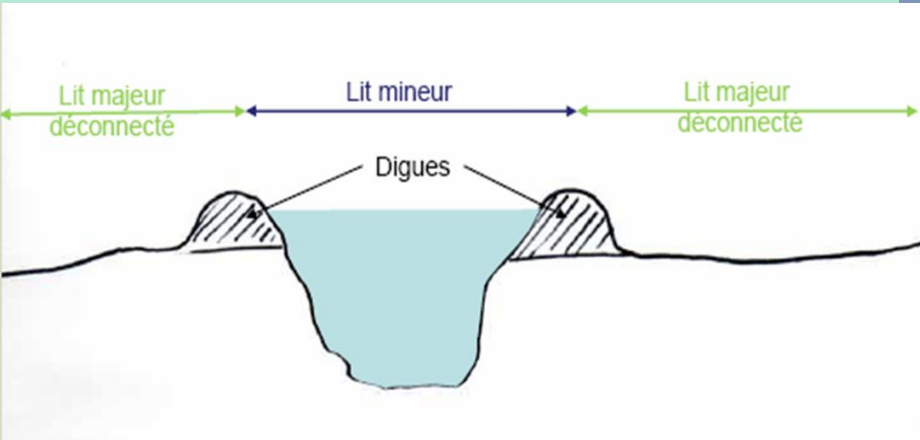


Broyage de la végétation en place...



Arasement de la digue en rive droite sur 750 m.

Cette digue oscillait entre 1m et 1m80.
Aucun enjeu proche en rive droite.



Implantation et création du nouveau tracé...



Création des banquettes de reméandrage du lit.



Mise en place des boudin d'hélophytes



Retalutage en pente douce de la berge en RD.



Ensemencement et plantations.



Points - & +, Limites, Atouts.

-

Pas de possibilité de retour à l'ancien tracé.

Reméandrage modeste du à une emprise autorisée amoindrie par la présence de l'aérodrome.

Obligation de maintien de la digue en rive gauche (protection du lotissement).

Manque de terre arrable pour recouvrir la surface du reprofilage : reprise moyenne des arbres et arbustes.

+

Maîtrise foncière sur les deux berges.

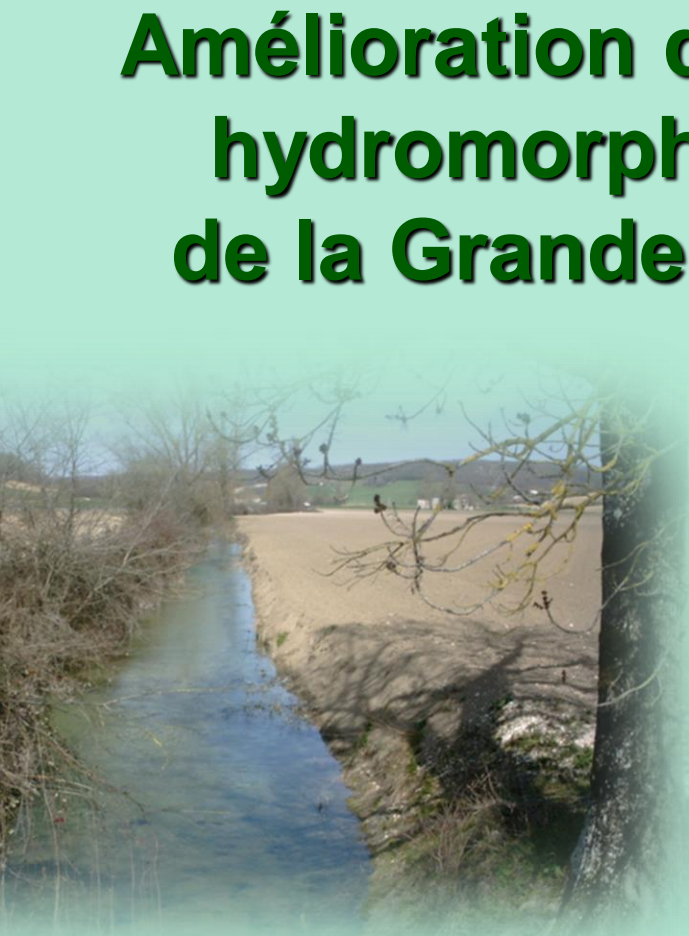
Intervention en grande partie à pied sec.

Coût relativement raisonnable.
(100€/ml)

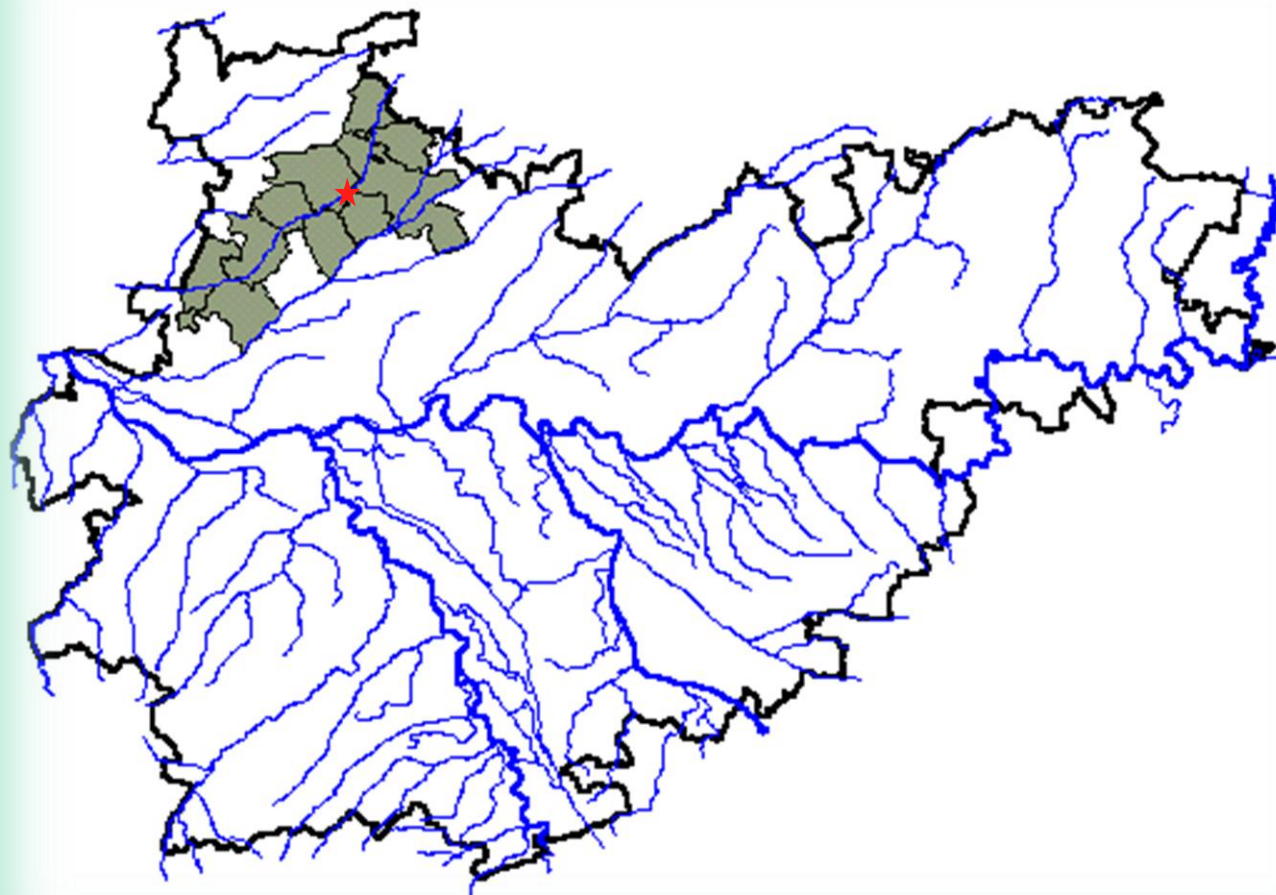
Bonne perception du projet par les riverains.

Amélioration de la qualité hydromorphologique de la Grande Séoune...

**Syndicat Mixte du Bassin
de la Grande Séoune.**



Le Syndicat Mixte du Bassin de la Grande Séoune.



Naissance du projet...

En 2009, afin de réaliser une vitrine de travaux hydromorphologique, réalisation d'un diagnostic et choix d'un tronçon témoin ayant subi de lourds travaux par le passé : rectification, recalibrage, curage, désherbage chimique, labour de la berge et du lit...



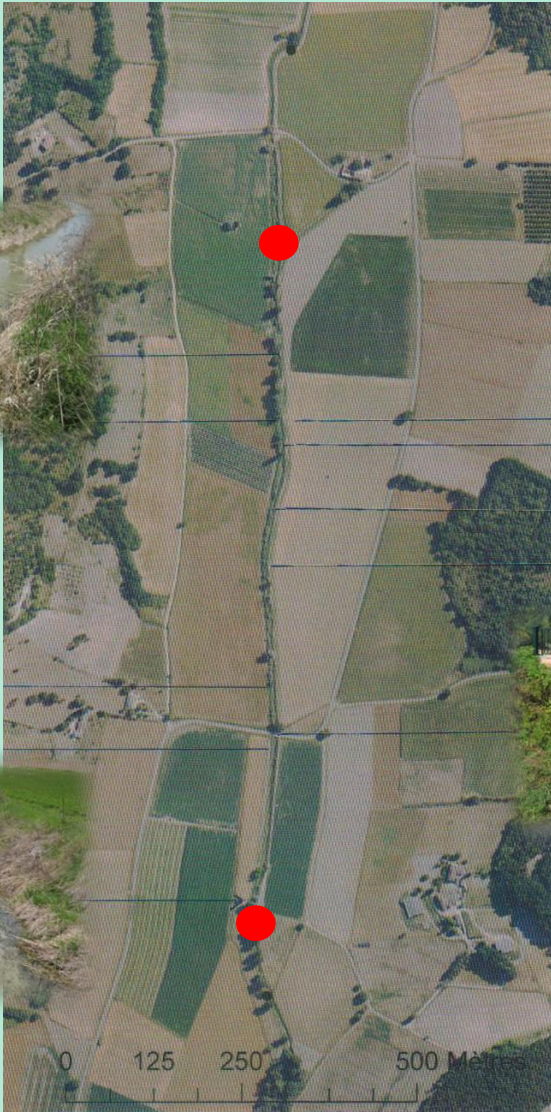
Présentation du tronçon...

Choix d'un tronçon de 800 mètres.

Dysfonctionnements observés :

- Un radier de pont difficilement franchissable à l'étiage,
- Habitat piscicole peu diversifié,
- Faciès d'écoulement uniforme,
- Berge enrochée sur un linéaire important,
- Faible lame d'eau à l'étiage du fait de l'élargissement du lit,
- Peu d'ombrage sur le lit,
- Colmatage du substrat important,
- Tracé rectiligne,

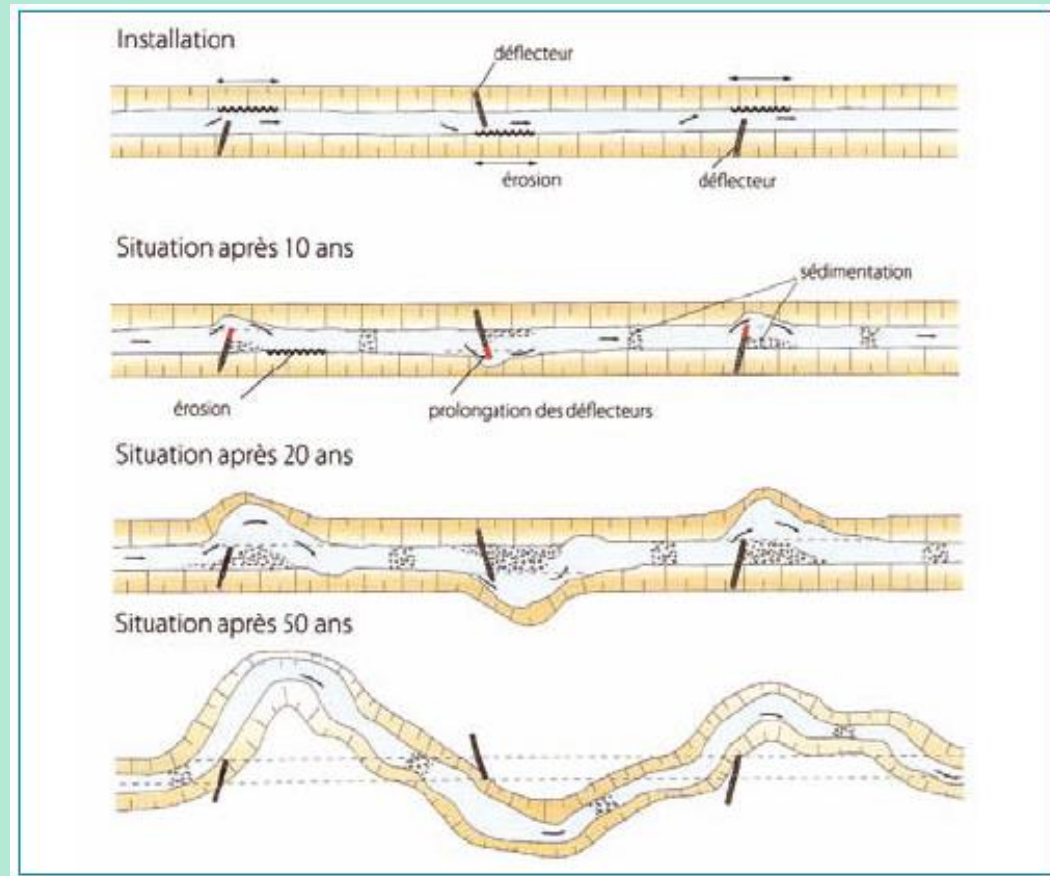
- Berges abruptes...



Les épis...

Le but de ces aménagements est de contraindre les écoulements afin de diversifier le profil en travers et en long du cours d'eau, et d'accentuer sa sinuosité.

Les matériaux nécessaire pour leur réalisation se limitent à des pieux et des planches de châtaigner ou acacia.



Le démantèlement d'un enrochement

Le but de cette opération est de renaturer un linéaire de 50 mètres de berges entièrement artificialisée par la mise en place d'un enrochement dans les années 1980.

L'enrochement ainsi positionné crée un point dur sur la berge ne permettant pas au cours d'eau de dissiper son énergie et répercutant le problème vers l'aval.

Le démantèlement de cet ouvrage va donc permettre d'adoucir la pente de la berge qui sera par la suite végétalisée. Les blocs serviront d'abris de pleine eau.



Avant travaux.



Pendant les travaux.



Pendant les travaux.



Pendant les travaux.



Pendant les travaux.



1 an après les travaux.



4 ans après les travaux.



Les blocs de pleine eau...

Dans des cours d'eau comme la grande Séoune où le substrat et l'écoulement sont uniformes (suite aux travaux de curage), des blocs et des galets de différentes formes et grosseurs peuvent être disposés dans le lit pour diversifier l'habitat et créer des zones d'abris.







Aménagement du radier du pont

Le pont de la RD 60 est entièrement bétonné sur l'ensemble de son passage.

En période d'étiage, la lame d'eau est réduite à quelques millimètres ce qui ne permet pas le franchissement de l'ouvrage.

L'aménagement consistera, à l'aide de chevrons fixés sur le radier, à concentrer les écoulements et ainsi augmenter la hauteur d'eau.

Pour accroître la rugosité on pourra positionner des petits blocs dans le chenal.



Aménagement du radier du pont



Bouturage et plantations

Le but de cette intervention est de reconstituer une ripisylve dense afin de lui redonner toutes ses fonctionnalités.

- Maintenance des berges
- Ombrage
- Habitats pour la faune aquatique et terrestre
- Amélioration de la qualité de l'eau



Evolution du site...

2004



2009



Evolution du site...

2004



2009



Evolution du site...

2004



2009



Evolution du site...

2004



2014

