

SÉJOURNER DANS UN ÉCO-GÎTE

Un éco-gîte est un hébergement touristique qui respecte les principes de la protection de l'environnement en minimisant son impact sur la faune et la flore, en privilégiant l'économie et les circuits locaux, en maîtrisant ses consommations énergétiques, en s'intégrant dans le paysage, etc...

Audrey et Manu
Sailly, gérants
d'Ecoasis

AUDREY ET MANU SAILLY

Ils sont hôteliers de formation. Après 15 ans d'activité dans l'hôtellerie (principalement de chaîne et de luxe) dans le monde entier, ils ont eu envie de s'installer à leur compte et par leurs propres moyens.

Cette envie a été parallèle à une prise de conscience écologique, et à la volonté d'avoir une activité en harmonie et en cohérence avec leur environnement.

Ainsi, c'est un nouveau projet de vie qu'ils ont construit avec leur nouvelle activité!



LA DÉMARCHE DE PROJET : S'ENTOURER DE PROFESSIONNELS

Ecoasis est un gîte d'étape et de groupe situé dans le Lot, sur le chemin de Saint-Jacques-de-Compostelle, pouvant accueillir une trentaine de personnes.

Avant de se lancer dans le projet, Audrey et Manu ont créé un **groupe d'appui composé de professionnels et de spécialistes du territoire pour les accompagner.**

C'est une bâtisse de 600 m² qui a été éco-construite (voir schéma ci-dessous).

COMPOSITION DU GROUPE D'APPUI AU PROJET



La mairie de Gréalou



Le Pays de Figeac



Le Conseil d'Architecture, d'Urbanisme et d'Environnement (CAUE) du Lot



L'Agence Départementale du Tourisme (ADT) du Lot



Le Comité Régional du Tourisme (CRT) de Midi-Pyrénées



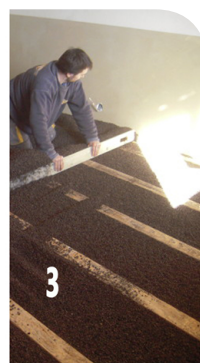
Le Groupe d'Action Locale Quercy Rouergue



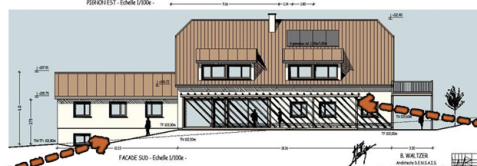
Le Parc Naturel Régional des Causses du Quercy



Isolation en laine et fibre de bois (60%, photo 1), laine de chanvre (40%), liège (panneaux (photo 2) et vrac (photo 3))



Construction sur un sous-sol en béton



Ossature et charpente en bois (douglas)



« Grâce au groupe d'appui, nous avons pu bénéficier de nombreux conseils sur la réalisation de notre projet. Nous avons pu identifier qu'il y avait un manque d'hébergement touristique sur la région, et donc que notre projet était viable. Et la bonne surprise a été de découvrir que nous pouvions prétendre à des financements européens, desquels nous avons reçu 90 000€ ! »

DES CHOIX : UNE RÉFLEXION ENVIRONNEMENTALE ET LOCALE

Le projet a été construit dans une démarche locale. Ainsi, **les artisans sollicités** pour réaliser le gros oeuvre du chantier **sont issus de Gréalou ou de Figiac.**

L'ensemble du second oeuvre a été réalisé via un chantier participatif. Les travaux n'ont duré que 10 mois !

Toutes les boiseries ont été traitées avec des **produits écologiques** (huile de lin et essence de térébenthine), de même que les **peintures et les couleurs intérieures réalisées en badigeons à la chaux colorée avec des pigments naturels.**

Les choix les plus marqués concernent la partie sanitaire. En effet, non seulement c'est un **système d'assainissement par phyto-épuration** (ou filtres plantés) qui a été mis en place pour traiter les eaux grises (vaisselle, douches, etc. **C'est un bâtiment équipé uniquement en toilettes sèches.**

Dans leur **démarche environnementale et de sensibilisation**, ce sont ces dernières qui retiennent majoritairement l'attention des touristes et pèlerins, et **permettent de communiquer avec eux sur les questions environnementales.**

Dans ce même esprit, **l'ensemble des plats cuisinés est réalisé avec des produits locaux, dans la démarche «locavore».** Ainsi, **les repas sont des lieux d'échange sur les produits locaux de saison** et permettent de **faire connaître la diversité des produits de la région.**

La quasi-totalité de l'équipement et du matériel de la maison a été acheté d'occasion, ou bien récupéré, permettant de réaliser des économies, mais également de donner une âme au lieu.

« Nous avons opté pour une chaudière bois à granulés, car il y a une usine de récupération des déchets de scierie qui les fabrique dans le Lot. Notre logique locale a guidé nos choix. »



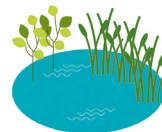
La chaudière à granulés.
Crédits photos ©Ecoasis

BILAN D'ÉCOASIS

10m² de panneaux solaires thermiques



Assainissement par phytoépuration



LES ÉQUIPEMENTS



Une chaudière bois à granulés

Toilettes sèches exclusivement



LES COÛTS

Total HT (construction) :

~550 000 €

1 100 €/m²

Exploitation HT

(eau chaude et chauffage) :

1 000 €/an

~1.7 €/m²/an

« Il est difficile de faire un bilan en termes d'économies d'énergie et d'impact de notre activité sur le climat. Mais si l'on prend la dimension financière, la dépense pour le chauffage et l'eau chaude dans une construction classique serait de l'ordre de 4000€/an. Nous l'avons réduit à 1000€/an. »

QUE RETENIR ?

« Adaptez-vous à l'endroit où vous bâtissez votre projet, que ce soit en termes d'activité ou de types de matériaux. Ensuite, prenez contact avec le maximum de personnes, pour vous faire accompagner et faire vos choix de la façon la plus éclairée possible ! »

Pour aller plus loin, flashez le code !

Contact :

FNE Midi-Pyrénées - Maison de l'environnement
14 rue de Tivoli - 31000 Toulouse
www.fne-midipyrenees.fr
05 34 31 97 83
e.marsaud@fne-midipyrenees.fr



Ecoasis
Le Puy Clavel - 46160 Gréalou
www.ecoasis.fr
09 50 07 74 66 / bonjour@ecoasis.fr