

REPENSER L'ÉCONOMIE : D'UNE ÉCONOMIE LINÉAIRE À UNE ÉCONOMIE CIRCULAIRE



Depuis la révolution industrielle, le modèle de production et de consommation qui prévaut repose sur un schéma linéaire : matières premières extraites -> production -> consommation -> déchets. En France, en moyenne, chaque individu consomme 5 hectares de ressources naturelles alors que la Terre ne peut en offrir que 1,8 hectare par personne. Si tout le monde consommait autant qu'un Français, il faudrait disposer de près de 2,7 planètes pour assurer un développement durable (source : WWF, Rapport planète vivante 2012).

Jean-Luc
Da Lozzo,
Président de
CLER VERTS

ORGANIC'VALLÉE

Organic'Vallée a vu le jour grâce au soutien de l'entreprise **CLER VERTS**, plateforme multi-filières de gestion de la matière organique. L'objectif était d'établir à proximité de la PME une zone d'usage des matières recyclées.

Le projet Organic'Vallée a ainsi débuté en 2015 afin de développer une des premières **zones d'agro-activités** entièrement organisées selon les principes de l'**économie circulaire** autour de la gestion de la **matière organique**.



UN LABORATOIRE D'ÉCONOMIE CIRCULAIRE DE LA MATIÈRE ORGANIQUE

L'économie circulaire est un **mode de développement économique** organisant les flux pour passer d'un modèle linéaire à un modèle circulaire. Elle cherche notamment à faire en sorte que **les déchets des uns deviennent les ressources en matières premières et en énergie des autres**, pour avoir une économie moins consommatrice de ressources et un impact environnemental réduit.

Organic'Vallée est ainsi un **projet de proximité** qui vise à fédérer des activités diverses (énergétiques, agroécologiques, alimentaires, etc.) afin de garantir des **synergies entre les filières** en amont (déchets), en aval (énergie, chimie verte, agroalimentaire et agricole) et différents services associés (formation, développement économique), tout en créant des emplois locaux de qualité.

UN PROJET DE TERRITOIRE : UN PÔLE TERRITORIAL DE COOPÉRATION ÉCONOMIQUE

Un **Pôle territorial de Coopération Économique** (PTCE) a pour but d'**organiser la mutualisation et la coopération entre acteurs de l'ESS** (économie sociale et solidaire) afin de promouvoir des projets innovants et porteurs d'un développement local.

Un PTCE permet de regrouper différents types d'acteurs afin de **développer une stratégie commune et des synergies** qui vont favoriser le développement économique, la création d'emploi et la production de biens ou services répondant aux besoins de son territoire d'implantation.



PTCE

Pôles territoriaux
de coopération économique

Organic'Vallée correspond à un PTCE en ce qu'elle :

- Est un **projet de territoire** : une vallée de 55 hectares, située à Bélesta-en-Lauragais, à 40 min de la Place du Capitole (Toulouse) ;
- Regroupait en septembre 2016 près d'une trentaine de **membres divers** (entreprises, associations, collectivités, ESS) contre 19 à sa création ;
- Vise à **fédérer des entreprises établies et porteurs de projet** afin de renforcer les synergies existantes et en créer de nouvelles.

Ce parti pris en faveur du local a pour but de **développer les liens entre l'urbain et le rural**. Organic'Vallée est basée sur une vallée du Lauragais, pays fortement agricole, mais le périmètre rejoint également l'aire urbaine métropolitaine toulousaine. C'est cette dernière qui va alimenter Organic'Vallée en déchets organiques collectés et recyclés sur les infrastructures de CLER VERTS.



Les champs d'action d'Organic Vallée sont multiples puisqu'ils visent à :

- Développer les circuits courts et l'agriculture bio ;
- Valoriser la biomasse et l'agro-écologie ;
- Accompagner la lutte contre le gaspillage alimentaire ;
- Soutenir le développement local des territoires ruraux ;
- Mettre en place des actions de formation ;
- Accueillir les consommateurs pour diffuser ces concepts.

Organic Vallée a identifié les différents secteurs d'activités pouvant s'installer sur la vallée : la **production agricole** (maraîchage, serres, élevages, fruits oléagineux, etc.), la **première transformation de production** (outils mutualisés, pain, fromagerie, alimentation animale, etc.), le **support de développement économique** (bureaux, espace de télétravail, formation, etc.) et la **construction immobilière** (logements, locaux d'activité).

En 2016, Organic Vallée accueillait d'ores et déjà un maraicher en conservation des sols, des ruches, un élevage de porcs et une brasserie. Plusieurs autres projets étaient en discussion.

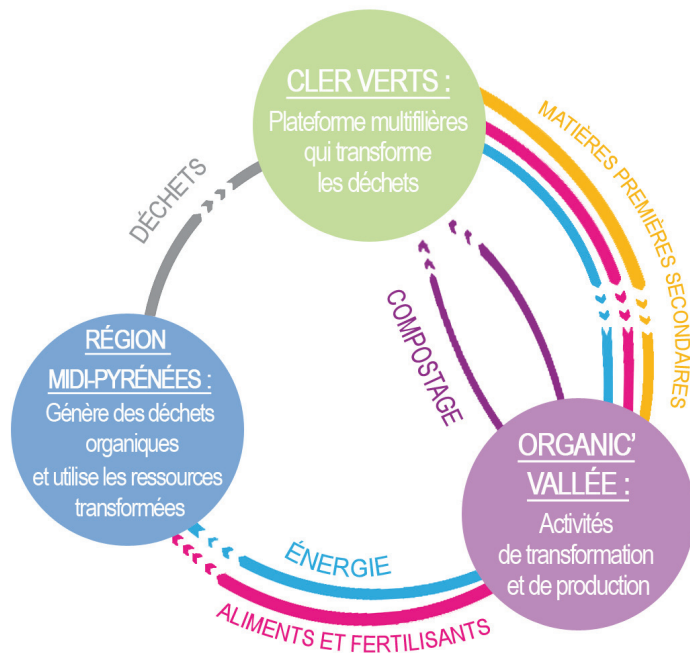
Activités d'Organic Vallée



« L'objectif d'Organic Vallée est aussi d'être un catalyseur, de favoriser l'émergence de nouveaux projets. »

Jean-Luc Da Lozzo

TROIS NIVEAUX D'INTERVENTION



TOUJOURS PLUS LOIN DANS LA DÉMARCHÉ

Lors de sa création, Organic Vallée a choisi pour forme juridique la **Société Coopérative d'Intérêt Collectif (SCIC)**. La SCIC permet d'associer autour d'un projet commun toute personne physique ou morale, de droit privé ou de droit public.

La forme coopérative et collective d'Organic Vallée lui enjoint :

→ De **respecter des règles coopératives** de fonctionnement afin d'obtenir l'adhésion de chacun au projet commun (répartition du pouvoir politique sur le principe 1 personne = 1 voix, implication de tous dans les principales décisions de gestion) ;

→ De **réunir toutes les parties prenantes** au projet du territoire (salariés, usagers, collectivités, entreprises, associations, producteurs, etc.).

SAVIEZ-VOUS QUE ... ?

L'objectif de l'Union Européenne est de recycler 50 % des déchets ménagers et similaires d'ici 2020. En Europe, en 2013, l'Autriche affichait le taux de recyclage le plus élevé (63 %) alors que la France se situait loin derrière, à la 13ème place du classement européen, avec seulement 35 % de déchets ménagers recyclés.



CONTACT :
FNE Midi-Pyrénées
Maison de l'environnement
14 rue de Tivoli - 31000 Toulouse
www.fne-midipyrenees.fr
05 34 31 97 83
e.marsaud@fne-midipyrenees.fr



SCIC ORGANIC VALLÉE
Lieu-dit Plata Flez
31540 Belesta en Lauragais
www.organicvallee.fr
contact@organicvallee.fr

Pour plus d'informations, consultez la vidéo et la fiche détaillée du projet sur le site internet de FNE Midi-Pyrénées.