



Réserve Naturelle Régionale
CONFLUENCE GARONNE-ARIEGE



Programme d'études et de restauration des zones inondables 2017-2020



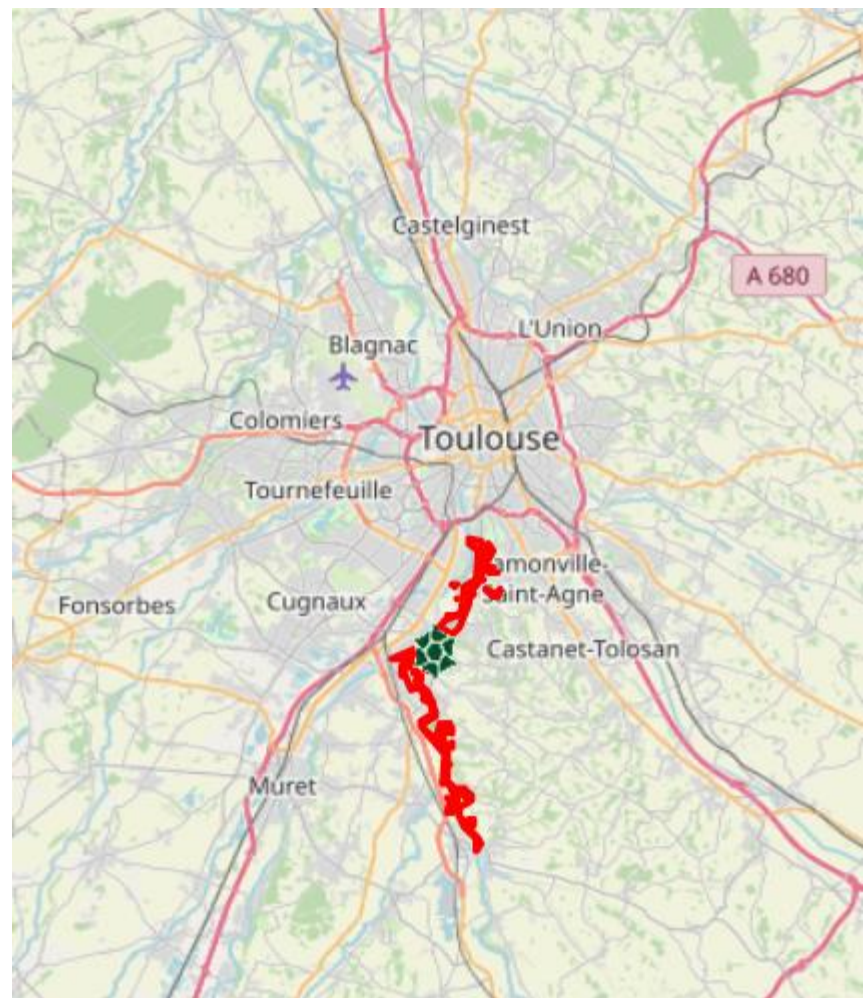
La RNR Confluence Garonne-Ariège

Carte d'identité

Date de création : 4 juin 2015

Surface : 579 ha, 15aine de km linéaire

11 Communes : Clermont-le-Fort, Goyrans, Labarthe-sur-Lèze, Lacroix-Falgarde, Pins-Justaret, Pinsaguel, Portet-sur-Garonne, Toulouse, Venerque, Vernet, Vieille-Toulouse



Réserve Naturelle Régionale
CONFLUENCE GARONNE-ARIEGE



NATURE
EN OCCITANIE

La RNR Confluence Garonne-Ariège

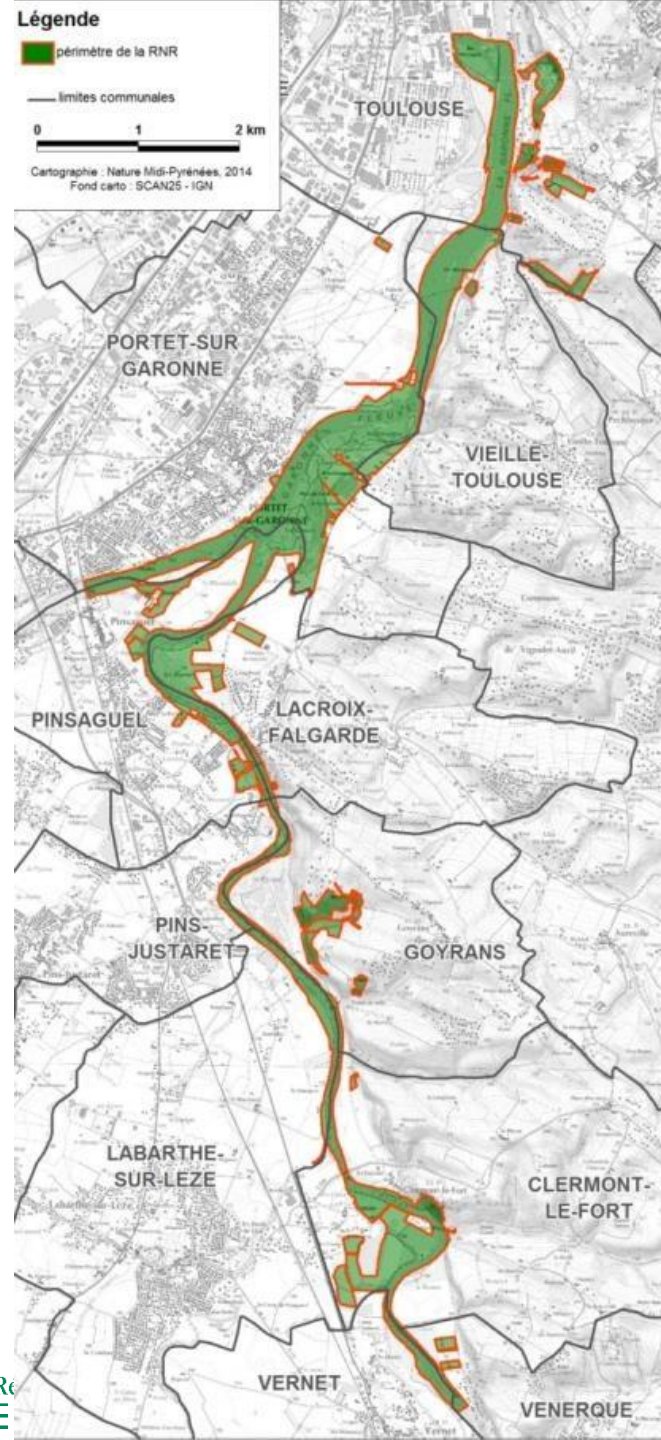
Carte d'identité

Date de création : 4 juin 2015

Surface : 579 ha, 15aine de km linéaire

11 Communes : Clermont-le-Fort, Goyrans, Labarthe-sur-Lèze, Lacroix-Falgarde, Pins-Justaret, Pinsaguel, Portet-sur-Garonne, Toulouse, Venerque, Vernet, Vieille-Toulouse

Foncier : 29 propriétaires privés (33,5 ha), 10 propriétaires publiques (545,5 ha, dont 346 ha en DPF)



Réserve Naturelle Régionale
CONFLUENCE

La RNR Confluence Garonne-Ariège

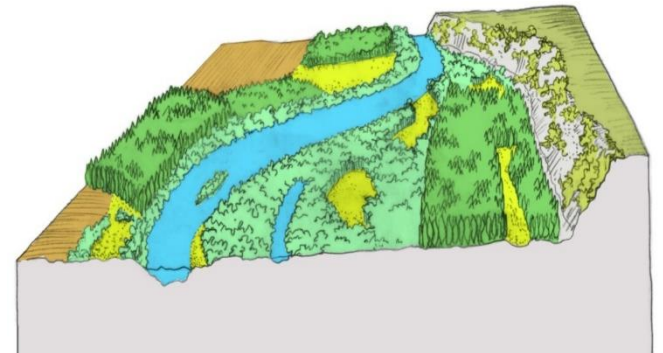
Carte d'identité

Date de création : 4 juin 2015

Surface : 579 ha, 15aine de km linéaire

11 Communes : Clermont-le-Fort, Goyrans, Labarthe-sur-Lèze, Lacroix-Falgarde, Pins-Justaret, Pinsaguel, Portet-sur-Garonne, Toulouse, Venerque, Vernet, Vieille-Toulouse

Foncier : 29 propriétaires privés (33,5 ha), 10 propriétaires publiques (545,5 ha, dont 346 ha en DPF)



Milieux : lit mineur, îlots et atterrissements, forêts alluviales et ripisylves, annexes fluviales, zones humides du lit moyen, pelouses, coteaux secs et falaises terreuses, prairies et friches alluviales, espaces agricoles

=> **Diversité élevée**



Réserve Naturelle Régionale
CONFLUENCE GARONNE-ARIEGE



**NATURE
EN OCCITANIE**

La RNR Confluence Garonne-Ariège

Services écologiques



Réserve Naturelle Régionale
CONFLUENCE GARONNE-ARIEGE



NATURE
EN OCCITANIE

La RNR Confluence Garonne-Ariège



Réserve Naturelle Régionale

CONFLUENCE GARONNE-ARIÈGE

Vernet Garonne-Ariège

EN OCCITANIE

La RNR Confluence Garonne-Ariège

Fonctions sociales et pédagogiques

- ✦ Qualité et cadre de vie, paysages,
- ✦ Activités de détente et loisirs
- ✦ Support de sensibilisation, de pédagogie et de découverte
- ✦ Vitrine scientifique

Fonctions économiques

- ✦ Activités agricoles
- ✦ Location de canoë
- ✦ Production d'eau potable



onale
ARONN

Programme d'études et de restauration des zones inondables 2017-2020

Appel à Projets « Restaurons et valorisons les Zones inondables »

✦ Objectifs:

- Mieux connaître l'inondabilité du territoire de la RNR
- Accroître les potentialités de ralentissement naturel et de rétention des crues
- Redéployer l'énergie des cours d'eau dans les chenaux secondaires et annexes hydrauliques pour limiter l'incision
- Améliorer l'état écologique des zones humides



Réserve Naturelle Régionale
CONFLUENCE GARONNE-ARIEGE



NATURE
EN OCCITANIE

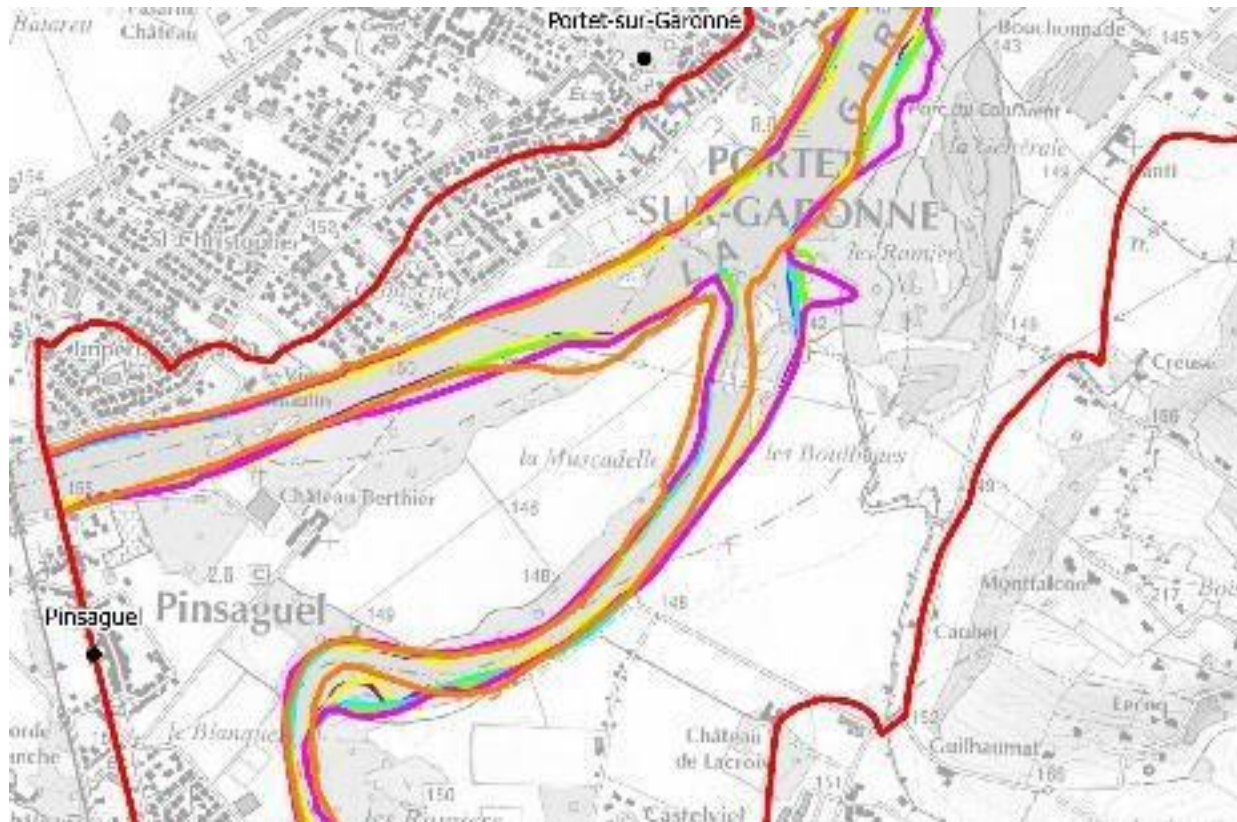
Programme d'études et de restauration des zones inondables 2017-2020

Déroulé du projet

2017	2018		2019		2020		2021	
Diag. hydromorphologique								
Diag. topographique								
Diagnostic écologique								
	Modélisations hydrauliques							
				Travaux		Travaux		
		Comm		Comm	Comm		Comm	

Programme d'études et de restauration des zones inondables 2017-2020

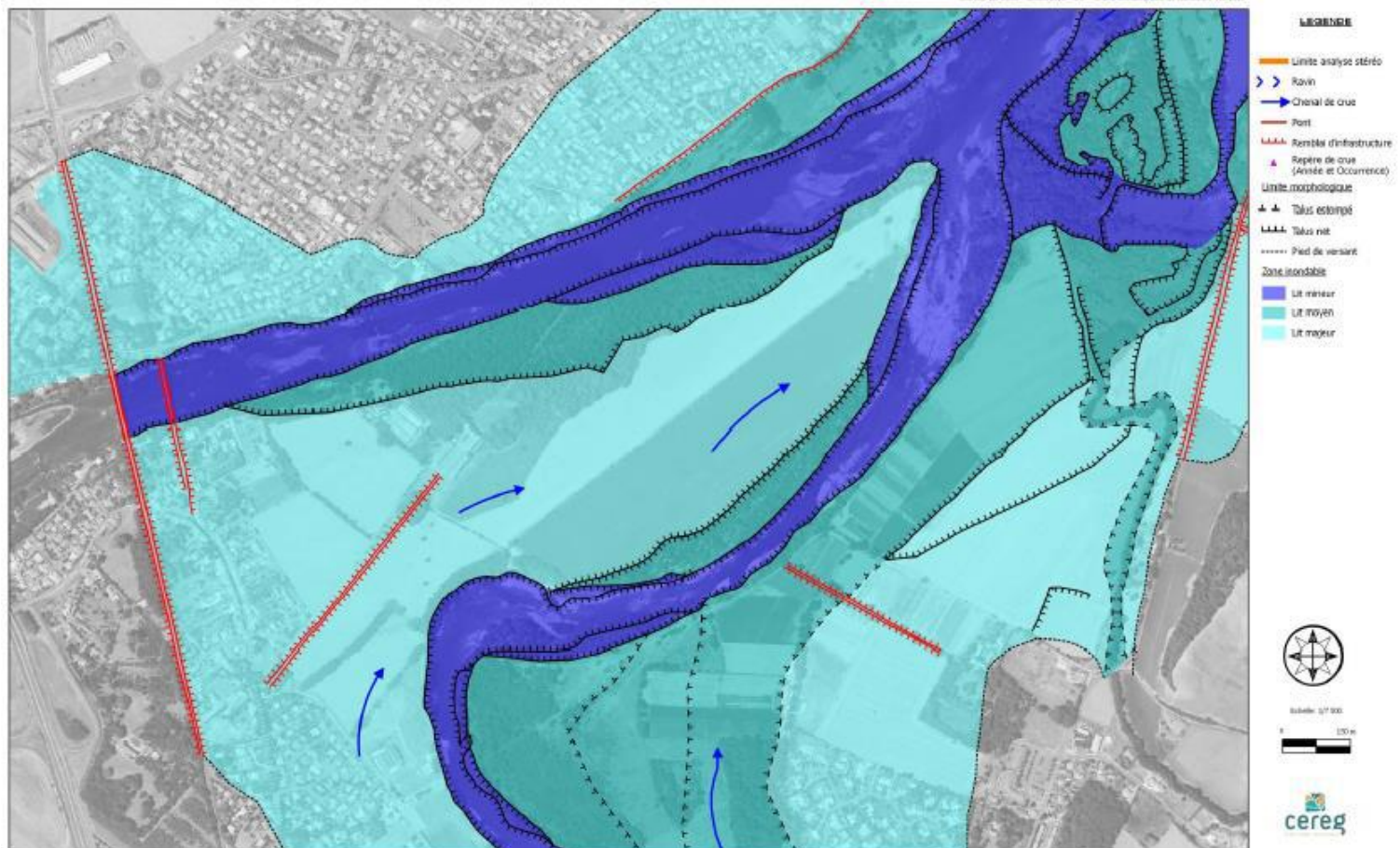
Etudes hydromorphologiques



Etude diachronique

Programme d'études et de restauration des zones inondables 2017-2020

Etudes hydromorphologiques



Etude stéréoscopique

Programme d'études et de restauration des zones inondables 2017-2020

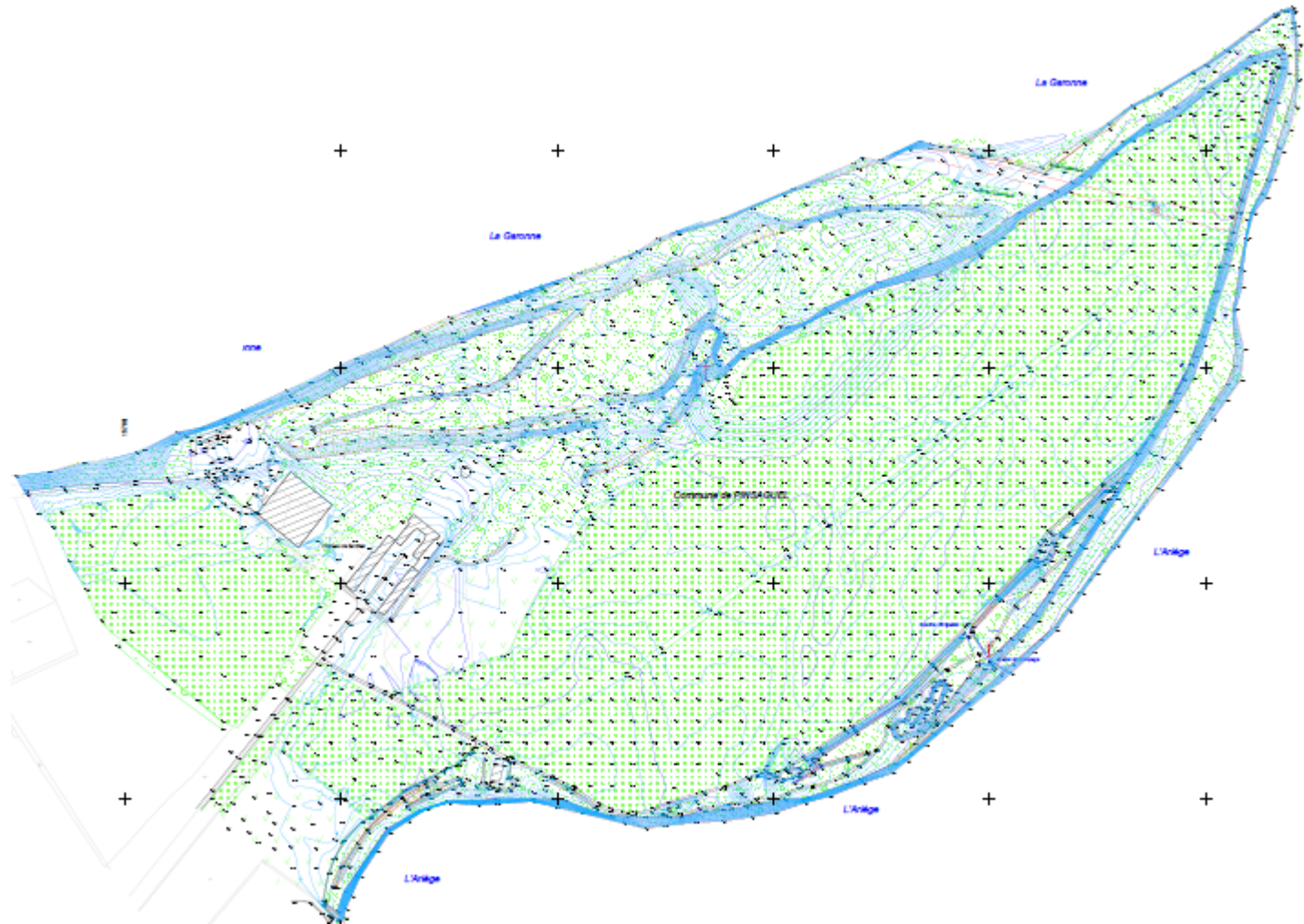
Etudes hydromorphologiques



Cartographie des annexes hydrauliques

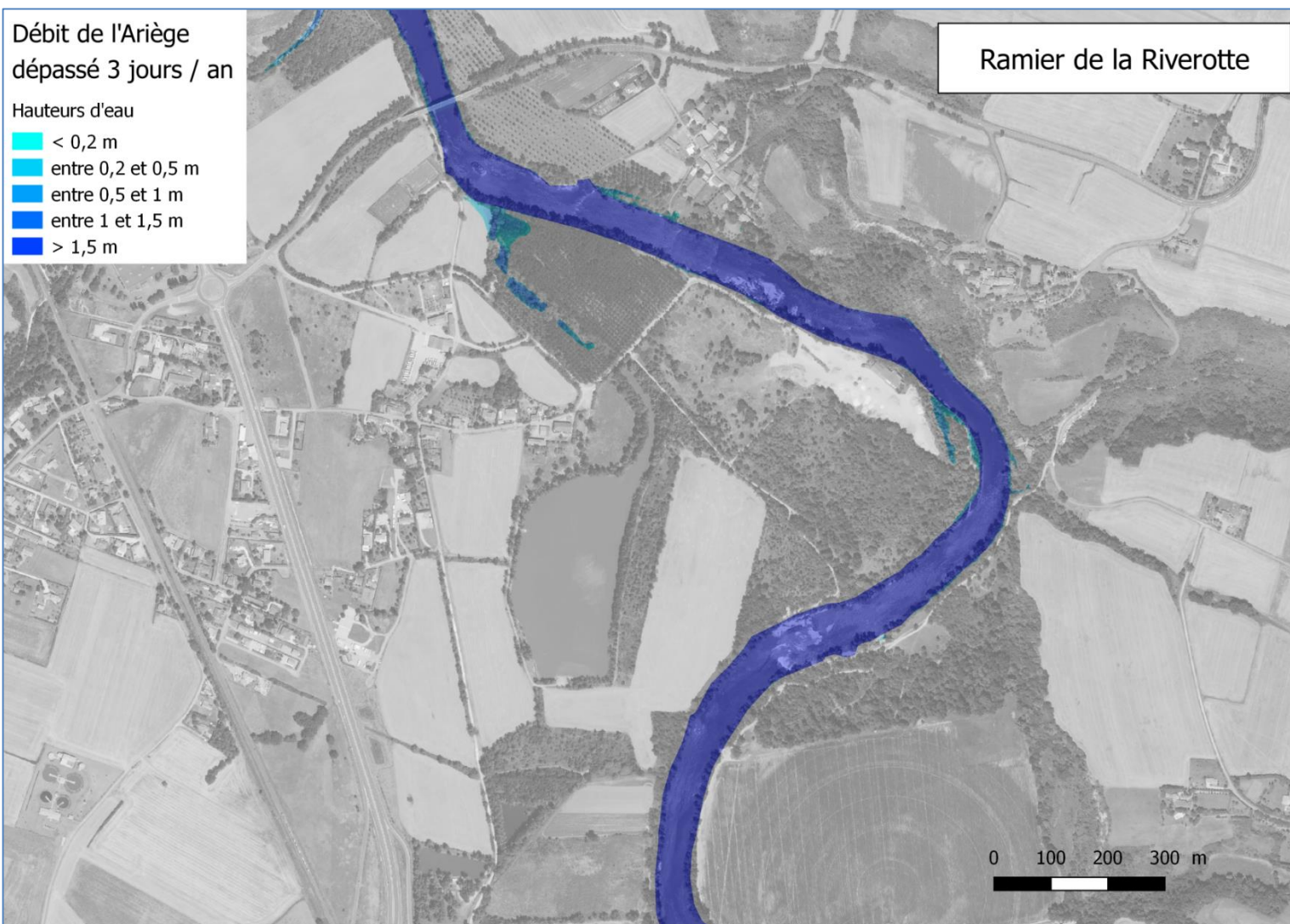
Programme d'études et de restauration des zones inondables 2017-2020

Etudes topographiques



Programme d'études et de restauration des zones inondables 2017-2020

Etudes hydrauliques



Programme d'études et de restauration des zones inondables 2017-2020

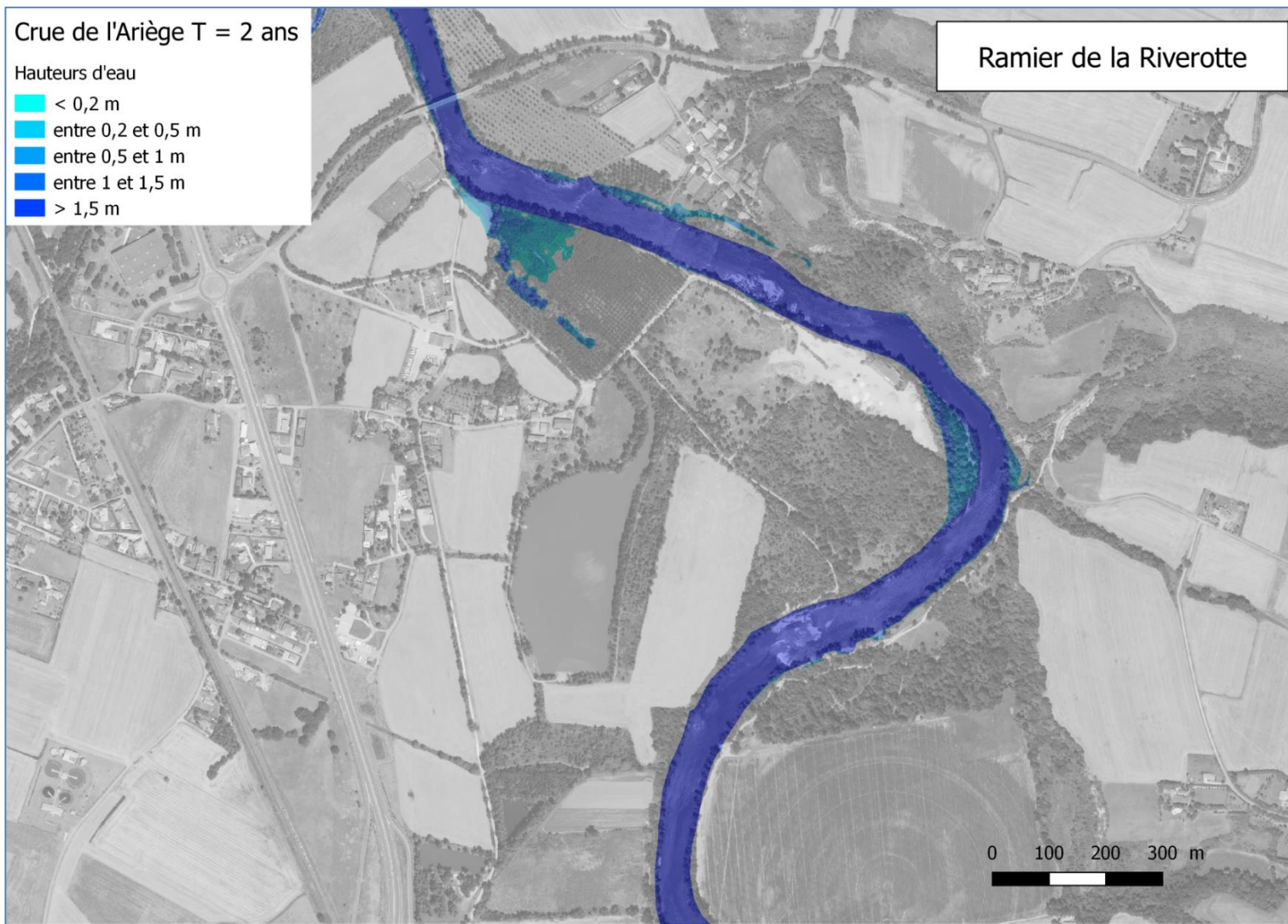
Etudes hydrauliques

Crue de l'Ariège T = 2 ans

Hauteurs d'eau

- < 0,2 m
- entre 0,2 et 0,5 m
- entre 0,5 et 1 m
- entre 1 et 1,5 m
- > 1,5 m

Ramier de la Riverotte



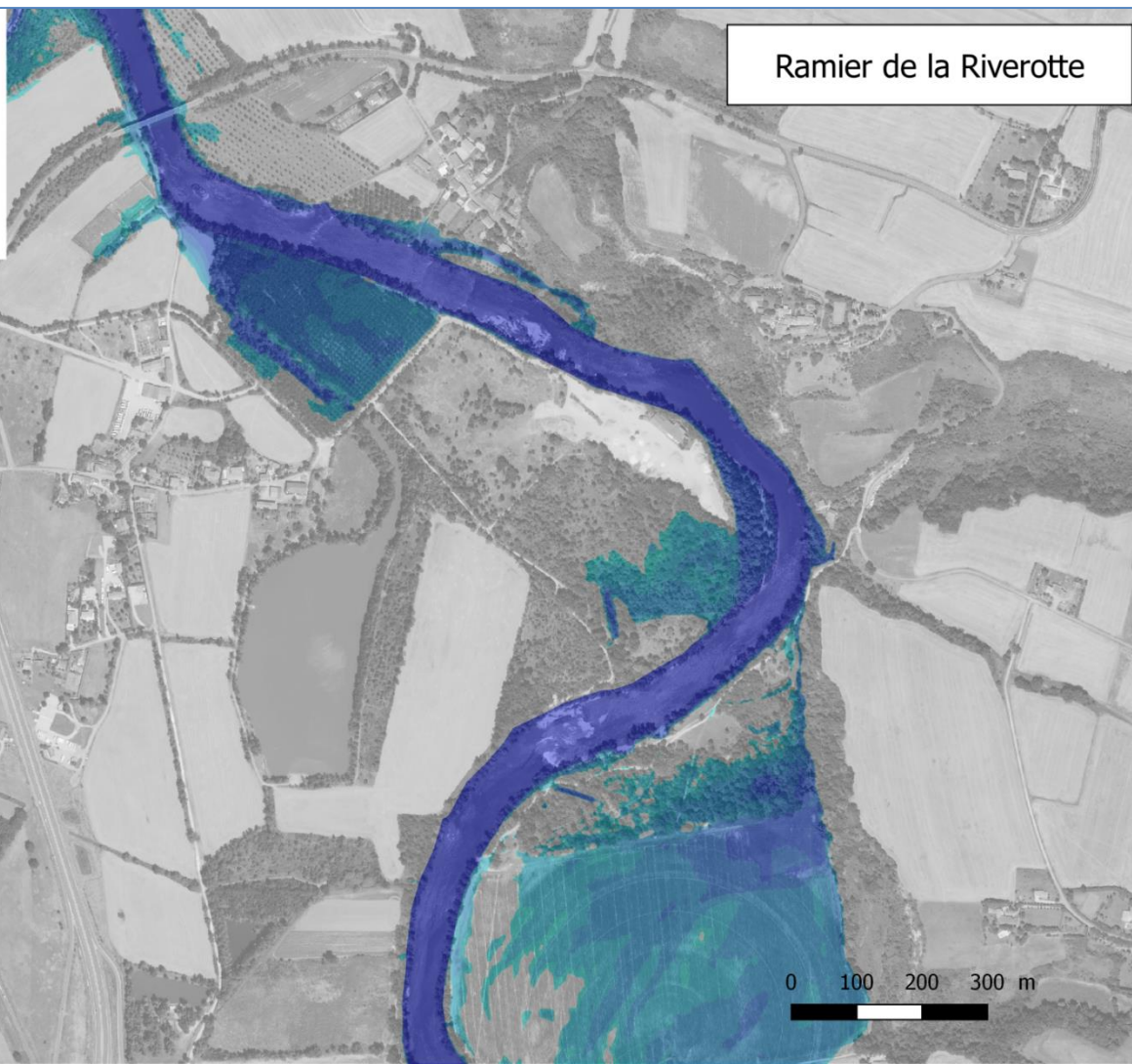
Programme d'études et de restauration des zones inondables 2017-2020

Etudes hydrauliques

Crue de l'Ariège T = 5 ans

Hauteurs d'eau

- < 0,2 m
- entre 0,2 et 0,5 m
- entre 0,5 et 1 m
- entre 1 et 1,5 m
- > 1,5 m



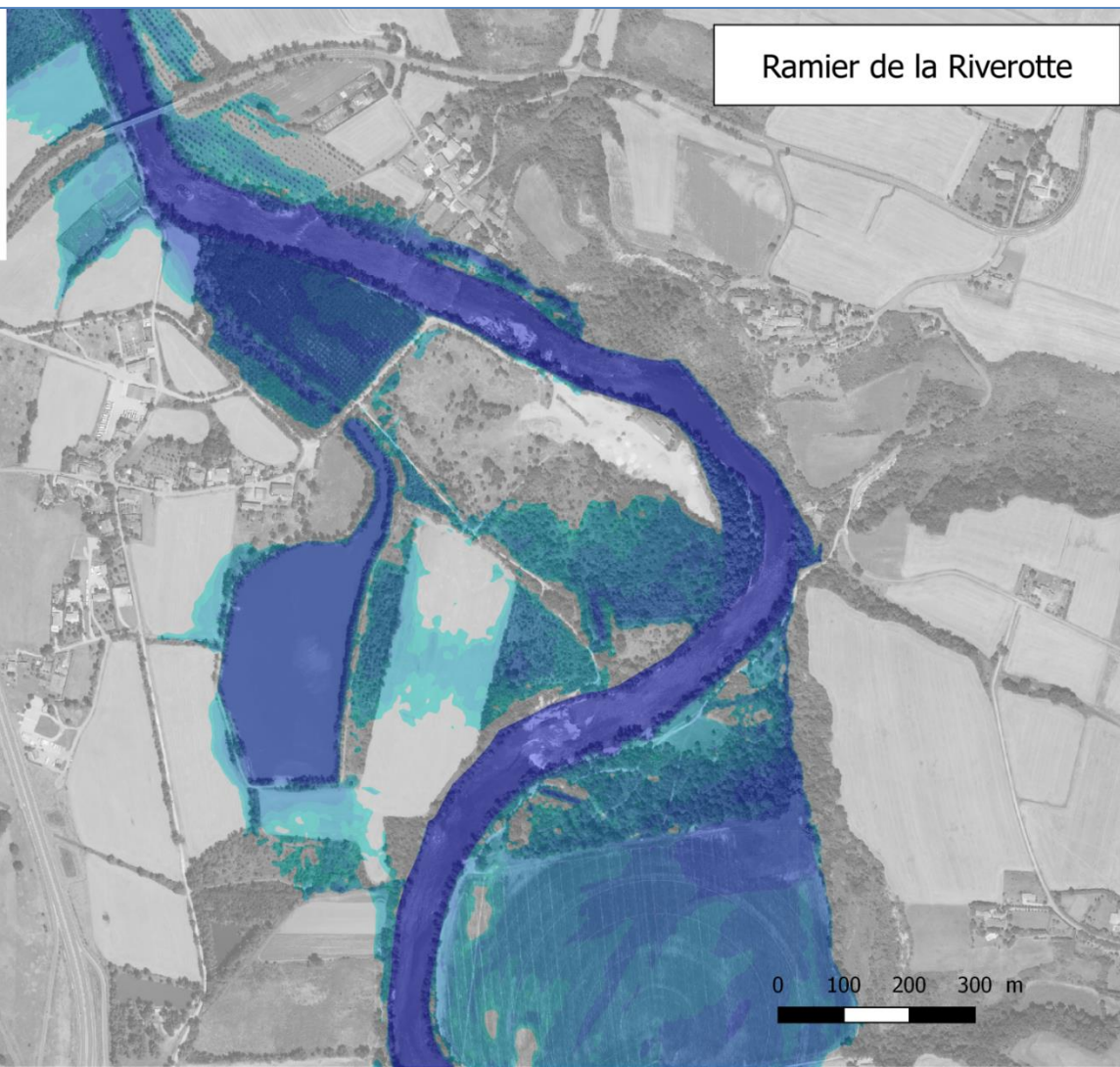
Programme d'études et de restauration des zones inondables 2017-2020

Etudes hydrauliques

Crue de l'Ariège T = 10 ans

Hauteurs d'eau

- < 0,2 m
- entre 0,2 et 0,5 m
- entre 0,5 et 1 m
- entre 1 et 1,5 m
- > 1,5 m



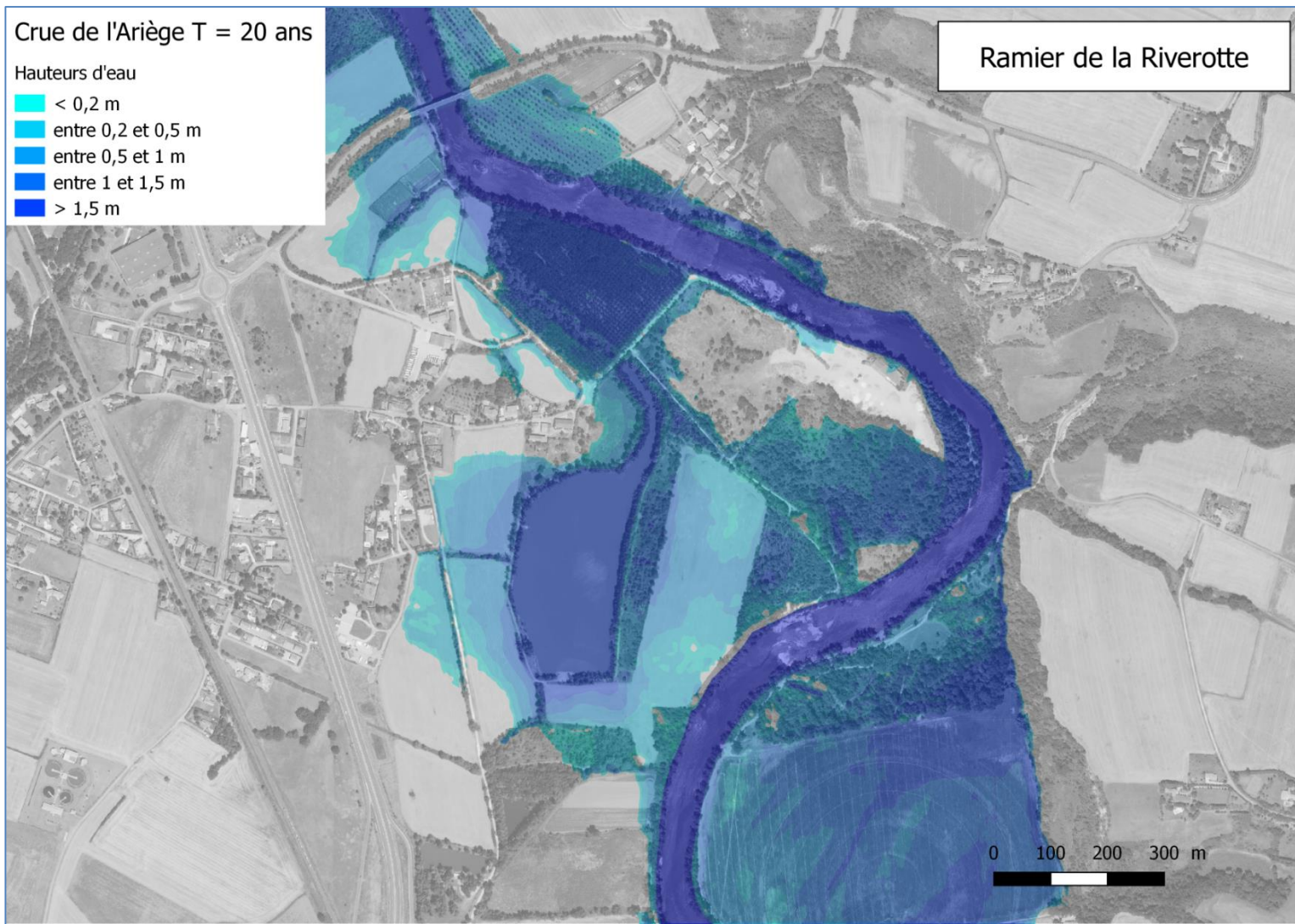
Programme d'études et de restauration des zones inondables 2017-2020

Etudes hydrauliques

Crue de l'Ariège T = 20 ans

Hauteurs d'eau

- < 0,2 m
- entre 0,2 et 0,5 m
- entre 0,5 et 1 m
- entre 1 et 1,5 m
- > 1,5 m



Programme d'études et de restauration des zones inondables 2017-2020

Diagnostic écologique

- ✦ Aspects réglementaires (loi sur l'eau, espèces protégées)
- ✦ Evaluation des potentialités de restauration
 - Analyse des données existantes
 - Inventaire faune-flore

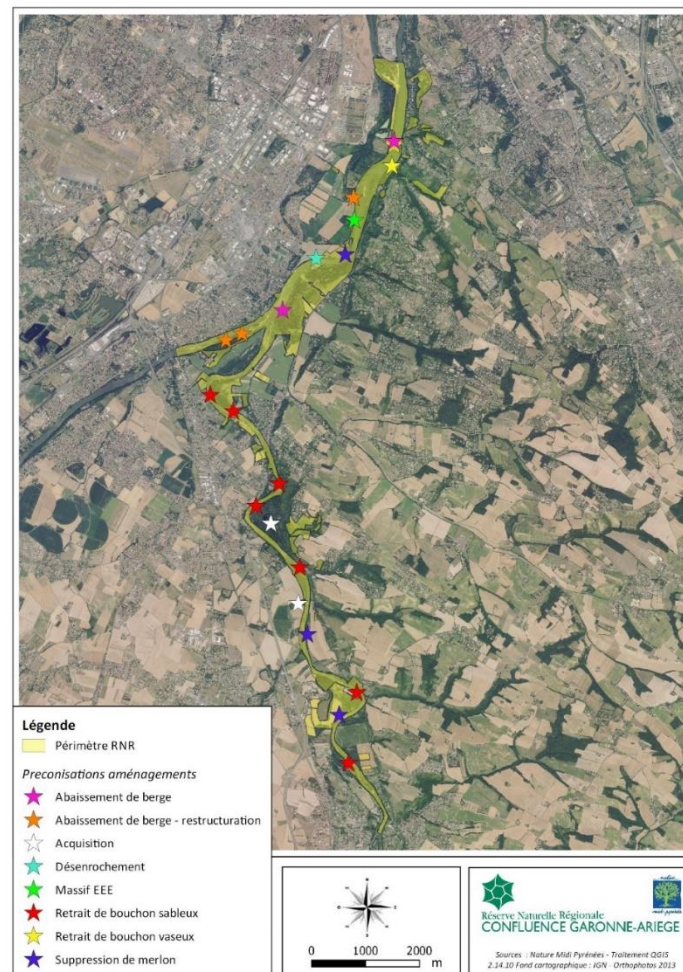
- ✦ Mise en place de suivis d'indicateurs
 - Cortège d'odonates
 - Végétation macrophytique



Programme d'études et de restauration des zones inondables 2017-2020

Phase opérationnelle

- ✦ Définition des sites et des modalités de travaux:
 - 2017-2018 : études hydromorphologiques
 - ➔ **15 actions de restauration identifiées** sur la RNR



Potentiel d'opérations sur la RNR

Programme d'études et de restauration des zones inondables 2017-2020

Phase opérationnelle

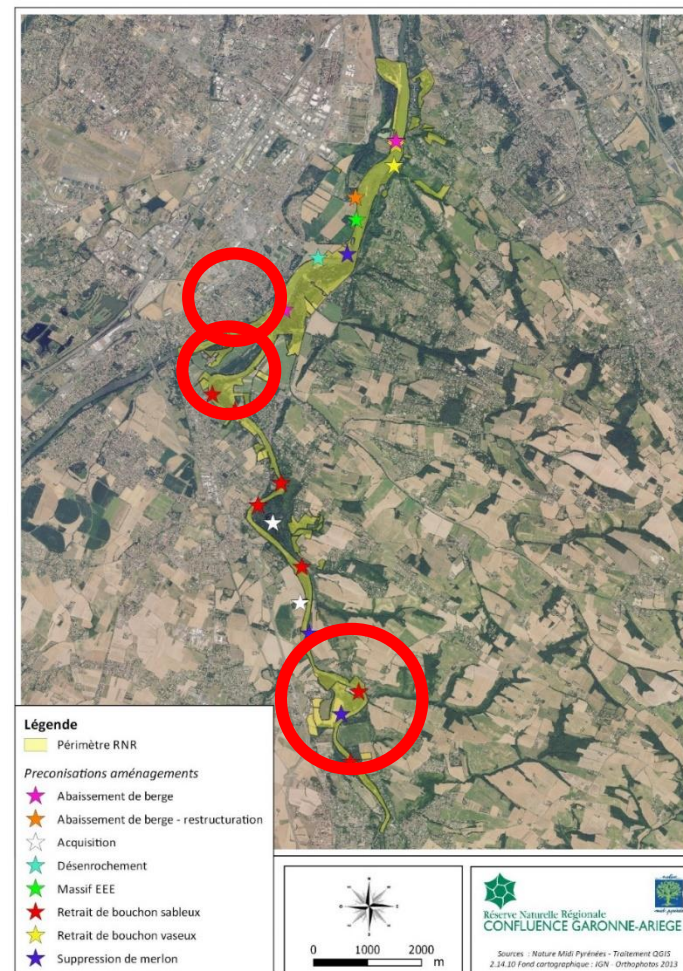
✦ Définition des sites et des modalités de travaux:

- 2017-2018 : études hydromorphologiques

➔ 15 actions de restauration identifiées sur la RNR

- 2019 : études topographiques et hydrauliques

➔ 3 sites accueillant 5 zones inondables à restaurer (Lacroix, Pinsaguel, Clermont-le-fort)



Opérations réalisées dans le cadre de l'AAP

Programme d'études et de restauration des zones inondables 2017-2020

Phase opérationnelle

✦ Définition des sites et des modalités de travaux:

- 2017-2018 : études hydromorphologiques

➔ 15 actions de restauration identifiées sur la RNR

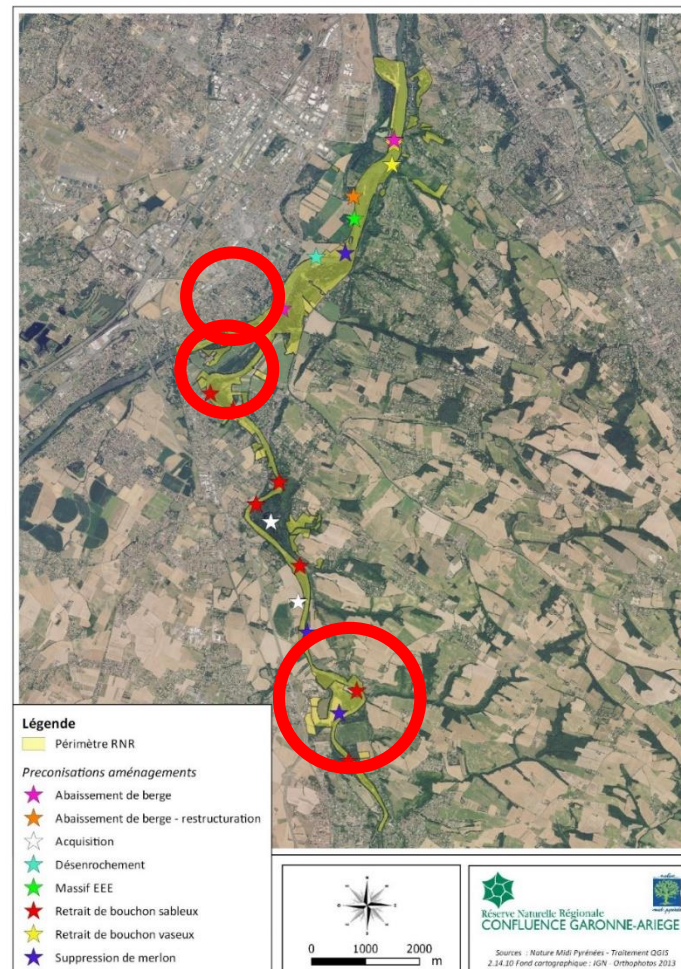
- 2019 : études hydrauliques

➔ 3 sites accueillant 5 zones inondables à restaurer (Lacroix, Pinsaguel, Clermont-le-fort)

✦ Phase travaux

- 2019-2020 / 2020-2021 :

➔ **Abaissement de berges ou de merlons artificiels, retrait de bouchons sédimentaires et reprofilage d'annexes hydrauliques**



Opérations réalisées dans le cadre de l'AAP



Lacroix-Falgarde

2 annexes

- Occurrence augmentée
- + 2680m³ d'eau retenue (Q2)



Clermont-le-fort

2 annexes

- Occurrence augmentée
- + 1780m³ d'eau retenue (Q2)



Pinsaguel

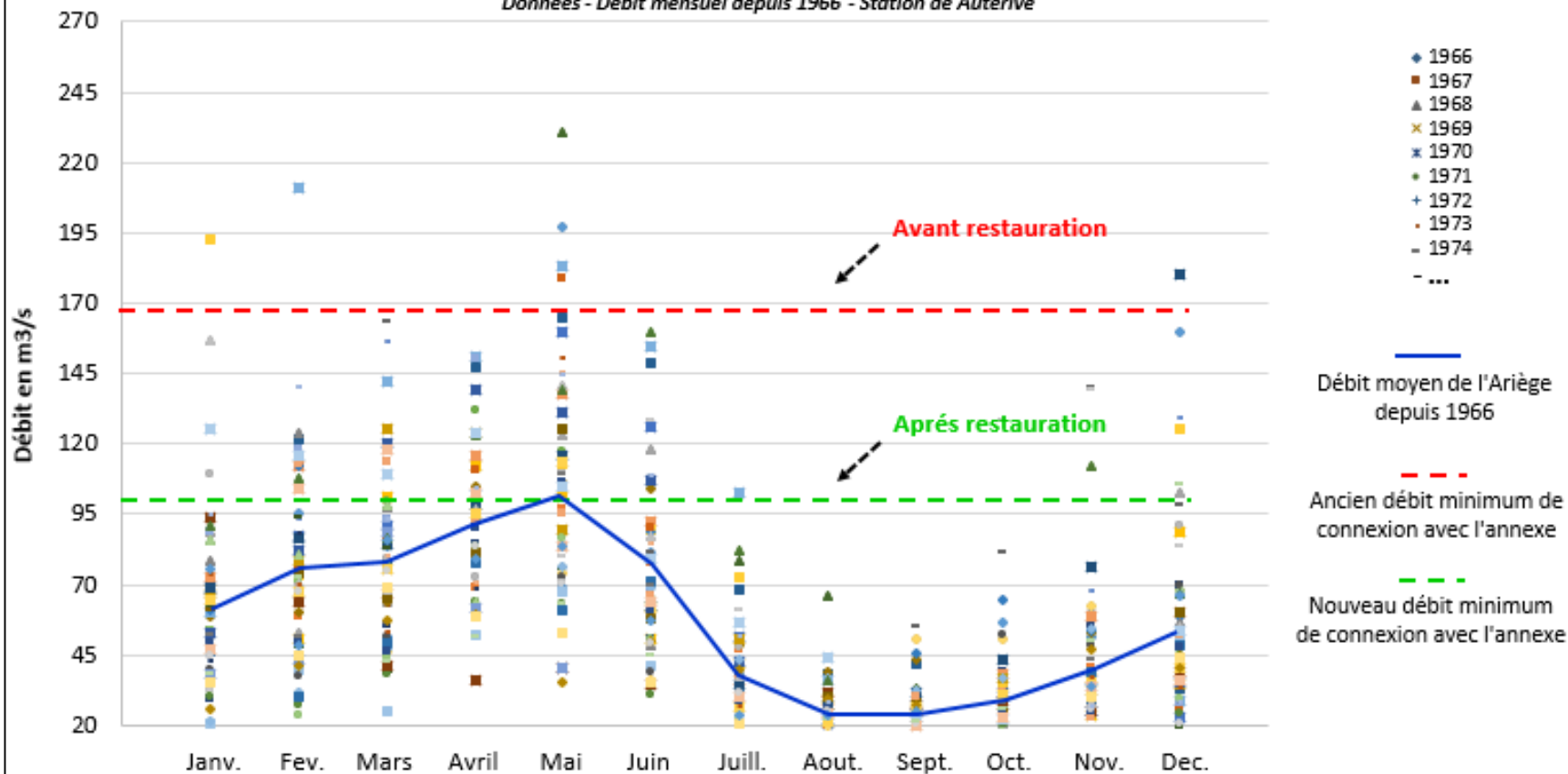
1 annexe

- Occurrence augmentée
- + 1520m³ d'eau retenue (Q1)



Débit de connexion entre l'Ariège et l'annexe hydraulique de Clermontle-fort

Données - Débit mensuel depuis 1966 - Station de Auterive



Programme d'études et de restauration des zones inondables 2017-2020

Communication autour du programme et sensibilisation du public

- ✦ Séminaire technique à destination des techniciens de collectivités (80 participants, Goyrans)
- ✦ Présentation du programme dans divers réseaux de gestionnaires
- ✦ Rédaction d'articles au sein de supports de communication
- ✦ Spectacle à la fête des ConfluenceS (2018)



COLLOQUE

RESTAURER LES ZONES INONDABLES
DE NOTRE TERRITOIRE

Méthodes et retours d'expérience

PROGRAMME PRÉVISIONNEL*

8h45 : Accueil café

9h15-9h30 : Introduction au colloque

9h30-10h15 : La dynamique naturelle des rivières et le rôle écologique des zones d'expansion de crues

Hugo Jantzy - Laboratoire de recherche GEODE

10h15-11h00 : Quelles méthodes pour identifier et évaluer les zones inondables ? : étude diachronique, étude stéréoscopique, modélisation hydraulique

Alexis Mercier - Bureau d'étude AGERIN

11h00-11h20 : Retour d'expérience - Étude des zones d'expansion de crues de la rivière Pique et propositions de restauration

Thomas Matarin - NEO et Ségolène Duchêne - CC Pyrénées Haut Garonnaises

11h20-12h00 : Retour d'expérience - Opération de restauration des zones d'expansion de crues de l'Hers

Mathieu Maurice - Syndicat du Bassin Hers Girou

12h00-12h45 : Retour d'expérience - Restauration de la mobilité du fleuve Adour

Jérémy Astau - Syndicat Mixte Adour Amont & Institution Adour

12h45-14h : Pause déjeuner - Buffet offert

14h00-17h : Visite de zones inondables restaurées sur la Réserve naturelle régionale Confluence Garonne-Ariège

17h30-19h : Inauguration des travaux de l'AP Inondation réalisés sur la RNR

INVITATION

JEUDI 6 FÉVRIER 2020

9H - 17H

Salle des Fêtes
31 120 Goyrans



Organisé par :

Réserve Naturelle Régionale
CONFLUENCE
GARONNE-ARIEGE



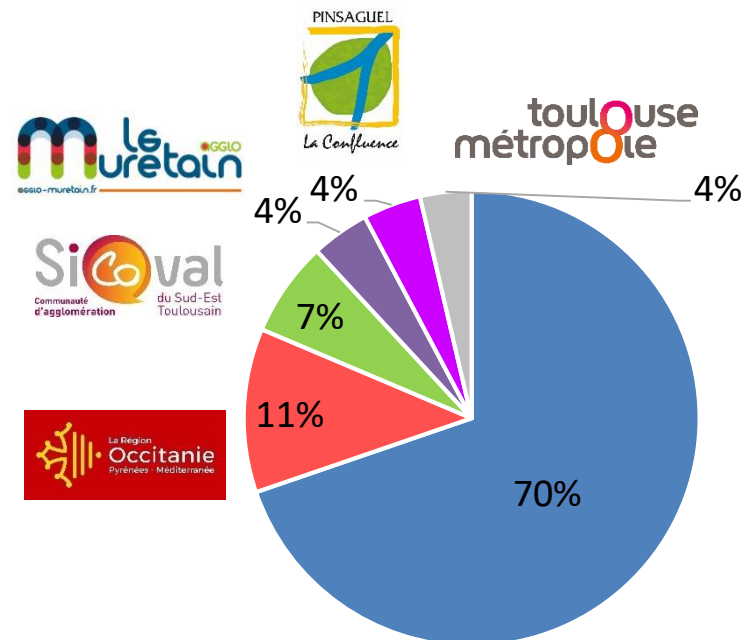
GRATUIT SUR INSCRIPTION
RÉPONSE AVANT LE 24 JANVIER

* Sans retour de disponibilité
+ d'information: contact@rnr-confluence-garonne-ariège.fr

Programme d'études et de restauration des zones inondables 2017-2020

PROGRAMME SOUTENU ET FINANCÉ PAR :

Partenaires financiers	Nature du soutien	Montant TTC
Agence de l'eau A-G	Subvention	254 252,4 €
Région Occitanie	Subvention	42 405 €
SICOVAL	Subvention directe + Régie	24 583,8 €
Muretain aggro	Subvention directe	15 000 €
Commune du Pinsaguel	Subvention directe	15 000 €
Toulouse Metropole	Subvention directe	13 300 €



PARTENAIRES TECHNIQUES ET INSTITUTIONNELS :



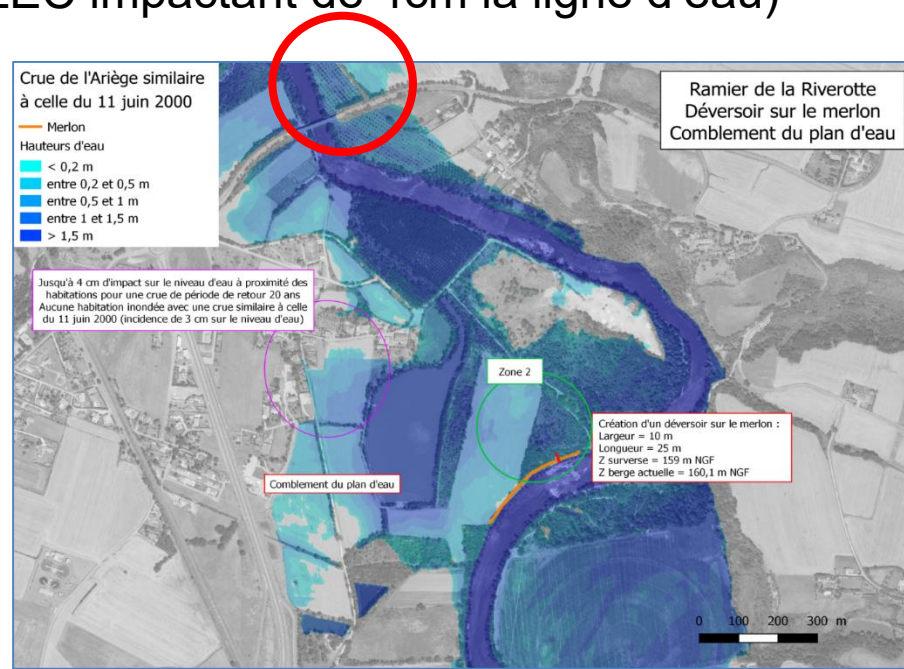
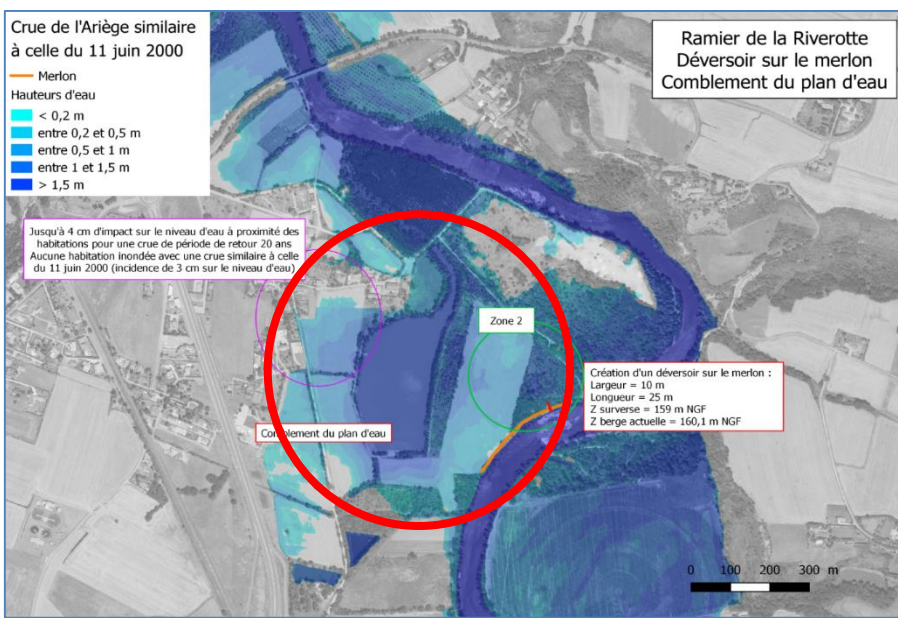
Programme d'études et de restauration des zones inondables 2017-2020

Perspectives

- Mobiliser les collectivités compétentes pour restaurer les ZEC identifiées

=> Ex. : Fort potentiel de ZEC sur le territoire de Clermont-le-fort :

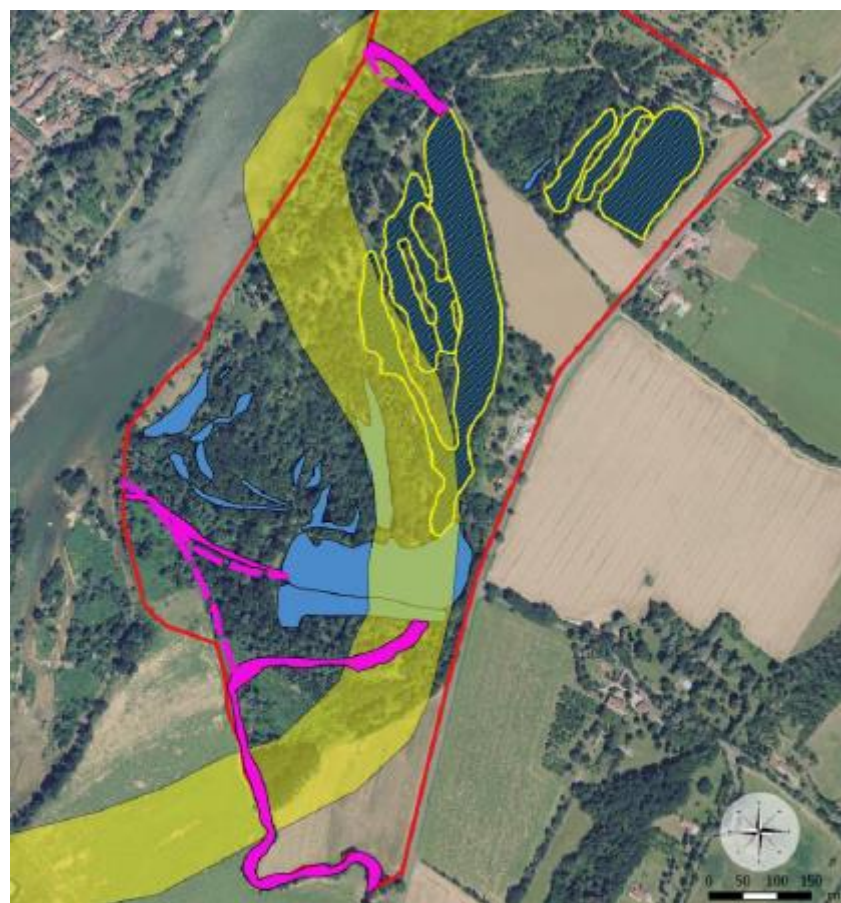
- ZEC sur l'ancienne gravière de la Riverotte : rétention potentielle de 150.000 m³ si réhabilitation de la gravière (études complémentaires nécessaires + échanges avec les acteurs locaux)
- ZEC en rive droite hors RNR (ZEC impactant de 4cm la ligne d'eau)



Programme d'études et de restauration des zones inondables 2017-2020

Perspectives

- ◆ Décliner les actions de l'AAP Inondation sur d'autres secteurs de la RNR
 - Restauration d'une bonne fonctionnalité de la zone humide du « Parc naturel de Portet-sur-Garonne »
- => *Etude topographique, hydraulique, projection et réalisation d'aménagements 2020-2021-2022*



Légende

 Dépression humide	 Ancien bras de l'Ariège (carte état major)
 Masse d'eau	 Analyse bathymétrique
 Ruisseau Cossignol	 Zone d'étude
 Surverse Cossignol	



Réserve Naturelle Régionale
CONFLUENCE GARONNE-ARIEGE



Programme d'études et de restauration des zones inondables 2017-2020

