



SENTINELLES EAU

Rejoignez la communauté des Sentinelles de l'eau

CAMPAGNE « A SEC ! »

NOS COURS D'EAU ONT BESOIN DE VOUS

Du 04 juillet au 18 septembre, signalez-nous l'assèchement des cours d'eau.

WEBINAIRE DE PRÉSENTATION - 4 JUILLET

- Pourquoi la campagne « A SEC ! » ?
- Cadre juridique des politiques publiques de gestion quantitative de l'eau
- La gestion de l'eau en période de sécheresse : l'étiage, le réseau ONDE et l'outil « En quête d'eau » (OFB)
- Comment participer à la campagne « A SEC ! » ?
- Et ensuite ?



Votre contact : [a.carlot@fne-
midipyrenees.fr](mailto:a.carlot@fne-midipyrenees.fr)



Votre contact : [jules.boisseau@fne-
nouvelleaquitaine.fr](mailto:jules.boisseau@fne-nouvelleaquitaine.fr)



Votre contact :
melanie.dajoux@fne-aura.org

CAMPAGNE « A SEC ! »

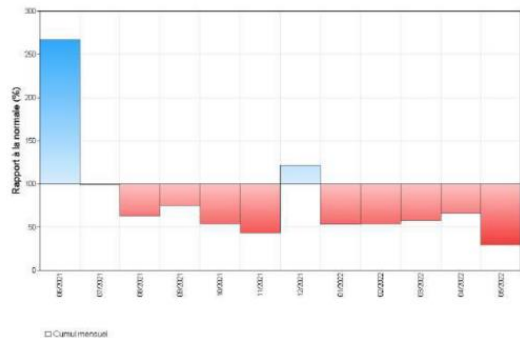
POURQUOI LA CAMPAGNE ?

- Les périodes de sécheresse sont récurrentes
- Les sécheresses s'étalent dans le temps
- Les sécheresses commencent de plus en plus tôt

En Charente-Maritime, 2022 est la troisième période la plus sèche depuis 1958

Rapport à la normale 1981-2010

juin 2021 à mai 2022



L'Espagne et le Portugal frappés par la sécheresse en plein hiver

16 février, 2022 - 0:00



PARTAGER

- Twitter
- Facebook
- Google+
- LinkedIn
- Envoyer cet article

Pluviométrie

« Je n'ai jamais vu ça », se désole Carlos Perdigao, 76 ans, qui vient régulièrement pêcher sur les rives du fleuve Zizare, entouré de larges bandes de terre jaune craquelée en raison de la sécheresse qui frappe la péninsule ibérique cet hiver.

Devant lui, les ruines de Vilar, ancien village de pierre englouti par le fleuve après la construction d'un grand barrage il y a près de 70 ans, ont émergé depuis quelques semaines et sont à nouveau visibles en raison du niveau très bas des eaux.

Environnement

Sécheresse : Guéret se prépare à la pénurie d'eau potable et stocke des bouteilles pour les distribuer à la population

17/09/2019 à 18h42



L'eau de Courtille devrait être pompée et utilisée dès la semaine prochaine. © Pascal Ducoux

- f
- t
- e
- A
- A
- +

S'ABONNER

LIRE LE JOURNAL

LES + PARTAGÉS

- Faite divers** Accident de Lapalisse (Allier) : le passager du deux-roues a succombé à ses blessures, l'automobiliste avait son permis suspendu
- Volcans** Le cratère du puy de Pariou, dans le Puy-de-Dôme, désormais interdit d'accès
- Faite divers** Commencée dans l'Allier, la course-poursuite avec les gendarmes s'achève dans un poteau à Clermont-Ferrand
- Santé** Une désinsectisation en cours à l'hôpital de Montluçon (Allier) après le passage d'un patient porteur de cafards

Toulouse : Tous les voyants laissent présager une sécheresse précoce cette année

GARONNE Le Comté de feu réuni par le préfet cette semaine a pointé des déficits hydrologiques de la Garonne déjà bas pour la saison

J.R. | Publié le 07/05/21 à 17h56 — Mis à jour le 10/05/21 à 14h41

58 COMMENTAIRES 48 PARTAGES



La Garonne en période de sécheresse. — FRED SCHEIBER / 20 MINUTES

Nous ne sommes que début mai et pourtant la Garonne affiche d'ores et déjà des signes de sécheresse. En Haute-Garonne, le manque de pluie et la fonte précoce des neiges, peu abondantes cette année, permettent de sentir poindre un manque d'eau, selon le Comté de feu, réuni par le préfet le 4 mai.

À LIRE AUSSI

17/09/2019 **BOUYENNETE**
L'Office national des Forêts va investir pour faire face au réchauffement...

24/11/20 **ENVIRONNEMENT**
Où et pourquoi 700 arbres vont être plantés à Strasbourg

04/06/21 **CONDOMNATION**
Changement climatique
Un café « oublié » pourrait bientôt remplacer...

▷ RACTU



Bientôt plus d'eau potable à Guéret ? Lundi soir, au conseil municipal, les élus n'ont pas caché leur inquiétude face à une situation de plus en plus préoccupante : le niveau des points de captage n'a jamais été aussi bas.



SENTINELLES EAU
Rejoignez la communauté des Sentinelles de l'eau

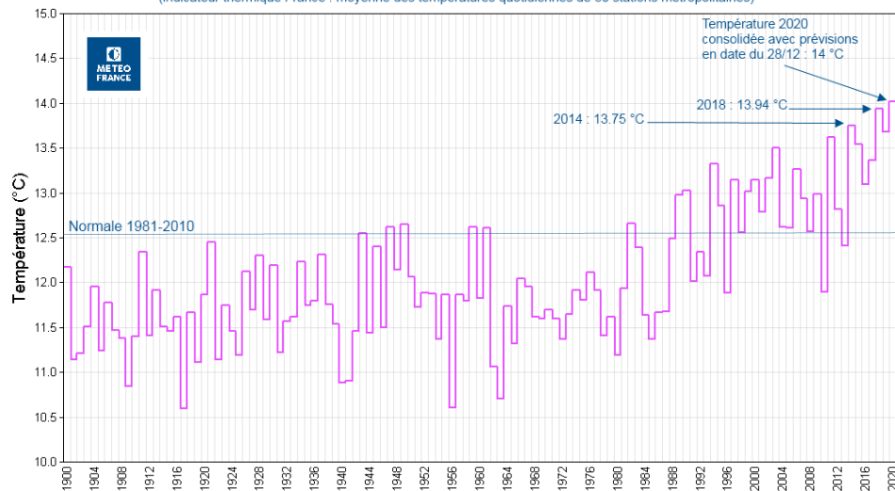
CAMPAGNE « A SEC ! »

POURQUOI LA CAMPAGNE ?

- Une élévation des températures depuis plusieurs années

Température moyenne annuelle sur la France depuis 1900

(indicateur thermique France : moyenne des températures quotidiennes de 30 stations métropolitaines)



Température annuelle en France depuis 1900.

Parmi les 10 années les plus chaudes depuis 1900, 9 appartiennent au XXI^e siècle : 2020, 2018, 2014, 2019, 2011, 2003, 2015, 2017 et 2006.

LesEchos

Idées Économie Politique Entreprises Finance - Marchés Bourse Monde Tech-Médias Start-up Régions Patrimoine

Le mois de mai 2022 a été le plus chaud et le plus sec jamais observé en France

Avec une moyenne mensuelle de 17,8 °C sur l'ensemble du territoire métropolitain, les températures observées au mois de mai en France battent le record de mai 2011. Le printemps 2022 se place au 3^e rang des printemps les plus chauds depuis le début du XXI^e siècle.

[Lire plus tard](#) [Commenter](#) [Partager](#) [Climat](#) [Index](#)



CAMPAGNE « A SEC ! »

POURQUOI LA CAMPAGNE ?

Les effets traumatisants d'un assec sur la biodiversité aquatique

Le Miosson © M. Galledrat



La Pallu © C. Lemenicier



Le Miosson © M. Galledrat



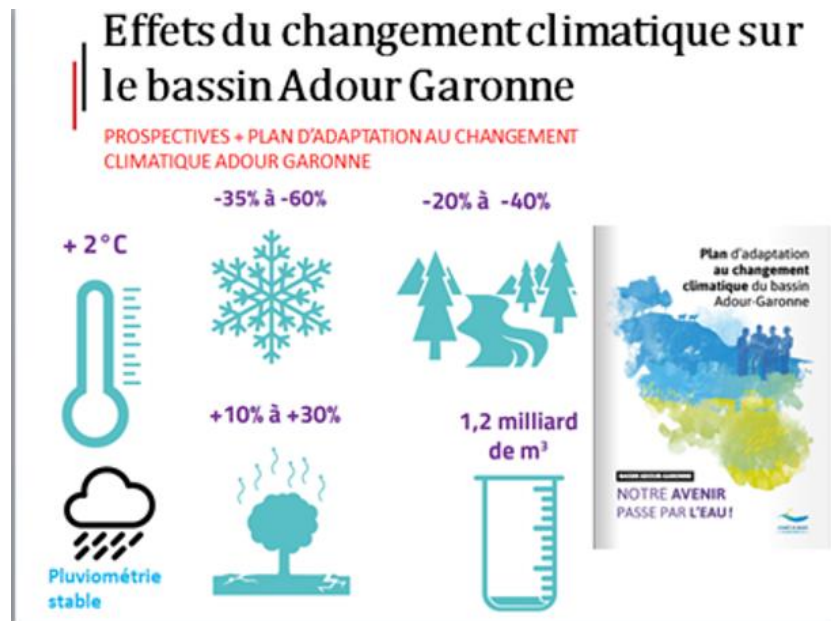
CAMPAGNE « A SEC ! »

POURQUOI LA CAMPAGNE ?

- Les effets du changement climatique sur les cours d'eau sont amplifiés par les prélèvements en période d'étiage (notamment pour irrigation)
- Les effets du changement climatique et la mal-adaptation se font sentir sur les espèces > les espèces d'eau froide sont en régression

En Ardèche, la vallée aux mille et une retenues

Le bassin du Doux voit se multiplier les lacs artificiels pour l'irrigation, qui affectent le débit de la rivière



HORIZON 2050 (source AEAG)

« Sur le Duzon, il n'y a plus de truite, plus de barbeau méridional, plus d'écrevisse, tout a disparu »

VINCENT PEYRONNET
Fédération de l'Ardèche pour la pêche



SENTINELLES EAU
Rejoignez la communauté des Sentinelles de l'eau

CAMPAGNE « A SEC ! »

POURQUOI LA CAMPAGNE ?

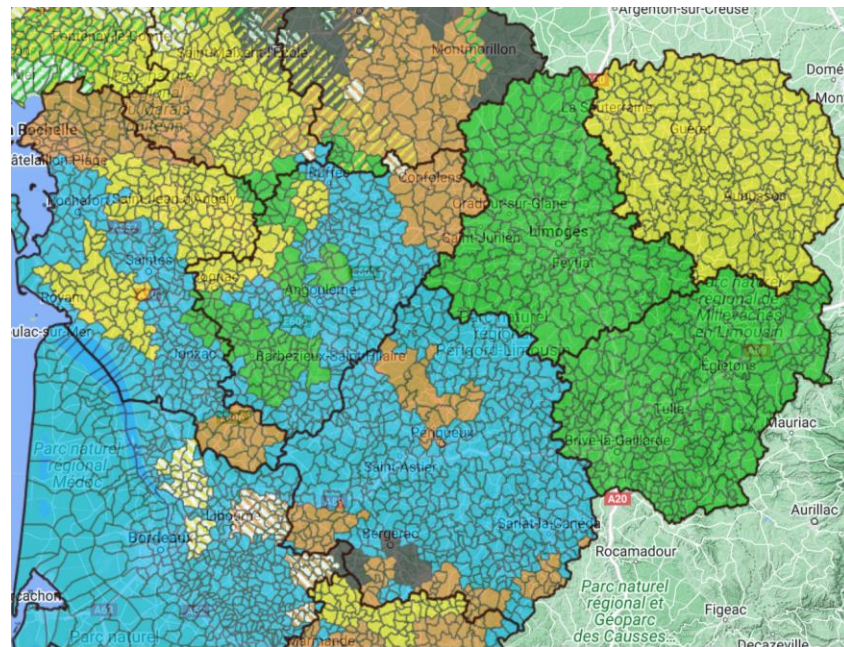
Les arrêtés sécheresse limitent les usages de l'eau selon :

- les seuils atteints par les débits des cours d'eau et les niveaux de nappes

Positionnement et nombre des stations de mesure :
pas exhaustifs, homogènes et par BV partout

- les prévisions météo et la teneur en eau des sols
- les argumentaires et débats en comité départemental de l'eau

Visualisation des restrictions d'eau pour l'usage agricole au 1er juillet 2022
<https://info-restrictions.eau-nouvelle-aquitaine.fr/>



CAMPAGNE « A SEC ! »

POURQUOI LA CAMPAGNE ?

Les pistes d'amélioration de la gestion de crise :

- Parution des arrêtés sécheresse souvent tardive après le CDE (jusqu'à 15 jours) > 3-4 jours devraient suffire
- Intégration systématique des APNE dans les CDE
- Réalisation de bilan annuel systématique de la gestion de crise
- Communication plus importante sur les restrictions prises
- Généralisation des contrôles pour vérifier l'application des restrictions

CAMPAGNE « A SEC ! »

COMMENT PARTICIPER ?

La prise en main de **Sentinelles de la nature** :

Rendez-vous sur [l'application](#) ou le [site internet](#) Sentinelles de la nature.

[Sur la page d'accueil](#) :

- dans l'*Espace Sentinelle* vous devrez créer votre compte, votre identité est confidentielle.
- dans [Campagnes](#), sélectionnez « A SEC ! » et laissez-vous guider par les indications !

Pensez à valider l'envoi de votre signalement pour qu'il ne reste pas au statut de brouillon. Vous pourrez le modifier ultérieurement avec plus d'informations si vous le souhaitez.

CAMPAGNE « A SEC ! »

COMMENT PARTICIPER ?

Pour signaler un cours d'eau dans la campagne « A SEC ! »

1) Localiser l'écoulement le plus précisément possible :

Si la localisation ne se fait pas automatiquement, des coordonnées GPS peuvent être très utiles.

2) Le décrire en indiquant son nom, l'heure de l'observation et en qualifiant son état :

La campagne porte sur les « écoulements non visibles » et les « assecs ». Pour vous aider à déterminer cet aspect, vous pouvez consulter [ce document](#).

3) Ajouter des photos :

Si vous en disposez, des photos de l'écoulement hors sécheresse sont bienvenues afin de comparer avec les photos de l'état actuel.

CAMPAGNE « A SEC ! »

COMMENT PARTICIPER ?

La Bouleure © M. Gailledrat



La Pallu © C. Lemenicier



Le Crépé © P. Picaud



Sources de la Touvre ©P.Fantin-Charente Nature

Comment qualifiez-vous l'état des cours d'eau ci-dessus ?



SENTINELLES EAU
Rejoignez la communauté des Sentinelles de l'eau

CAMPAGNE « A SEC ! »

ET ENSUITE ?

A quoi vont servir vos observations faites sur Sentinelles de la Nature ?

1) Abonder les outils officiels de suivi des cours d'eau de l'OFB permettant la prise de décision en période de crise

Les données relevées sur ces outils sont des préalables aux mesures adoptées pendant les sécheresses.

2) Interpeller les acteurs institutionnels

La production d'un bilan de la campagne.

3) Mobiliser la population via des posts réguliers sur les réseaux sociaux

Suivez l'actualité et les résultats sur nos réseaux sociaux !

CAMPAGNE « A SEC ! »

ET ENSUITE ?

Comment continuer à s'investir ?

1) En poursuivant régulièrement le suivi du niveau des cours d'eau via l'outil participatif «En quête d'eau» de l'OFB

[Accueil | En quête d'eau \(eaufrance.fr\)](#)

2) En participant aux futures campagnes Sentinelles de l'eau & Sentinelles de la nature

Beaucoup de projets en 2022 !



SENTINELLES EAU
Rejoignez la communauté des Sentinelles de l'eau