

ANIMATION

EAU AMÉNAGEMENT URBANISME

M. Daniel ROCHE

Chargé de mission eau-aménagement-urbanisme



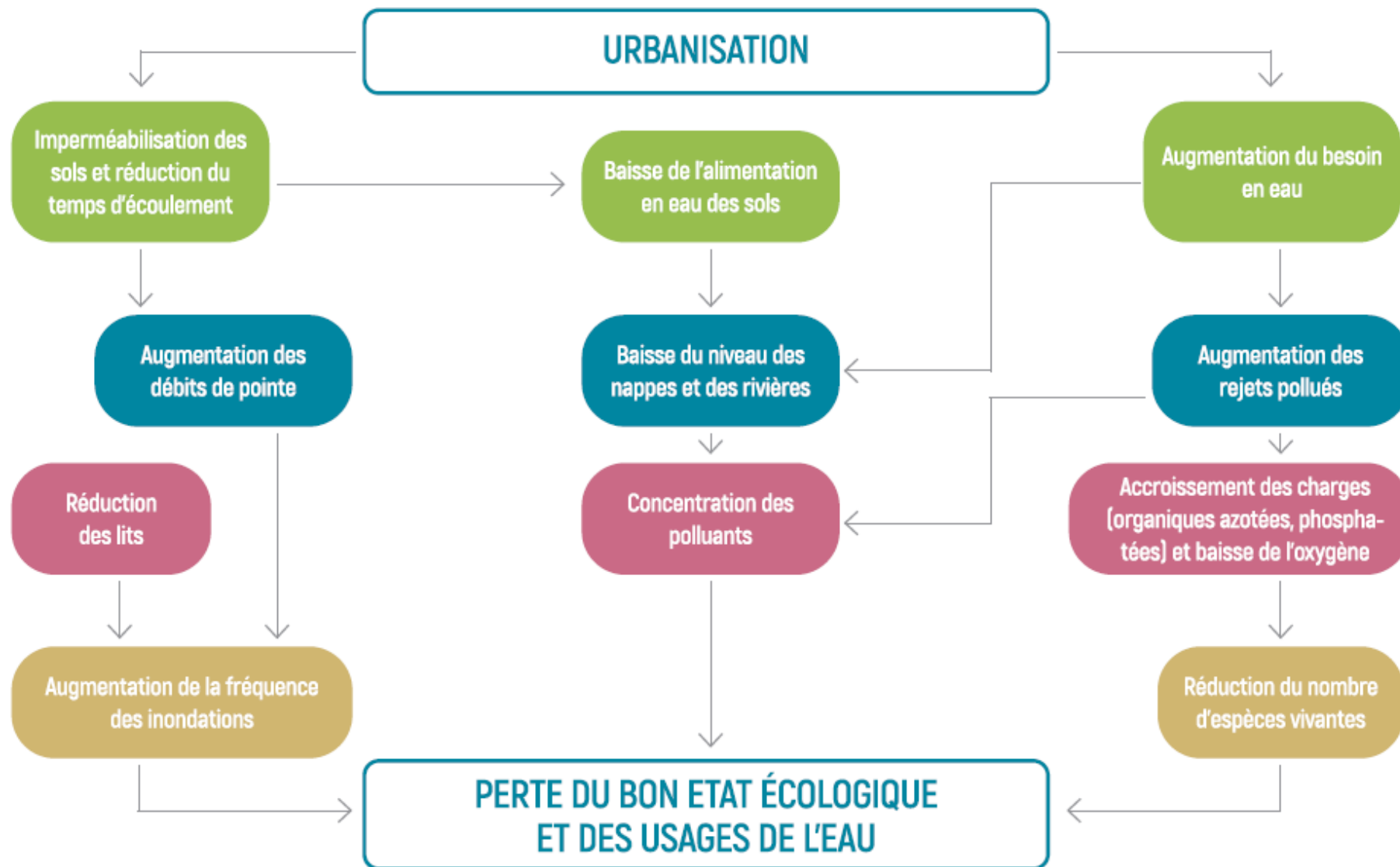


**Les
synergies**

Eau & urbanisme

sage Schéma
d'Aménagement
& de Gestion
des Eaux
Vallée de la Garonne

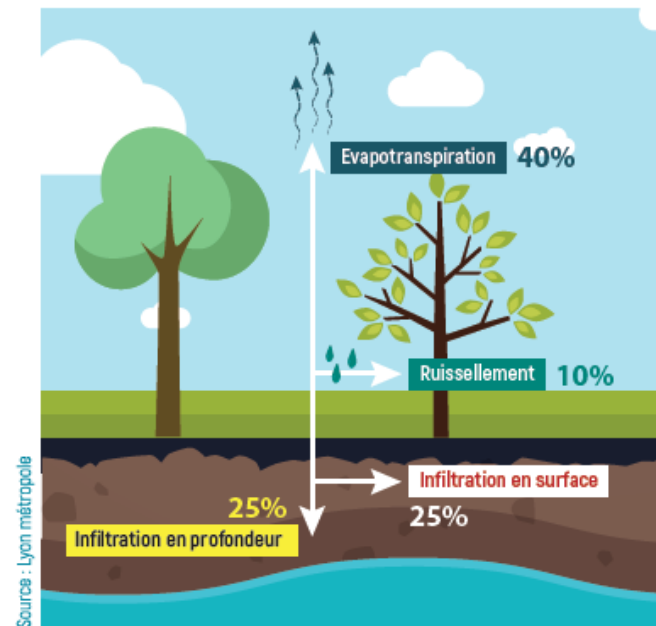
Les effets de l'urbanisation sur l'eau



L'IMPERMÉABILISATION DES SOLS : QUELS EFFETS SUR L'EAU ?

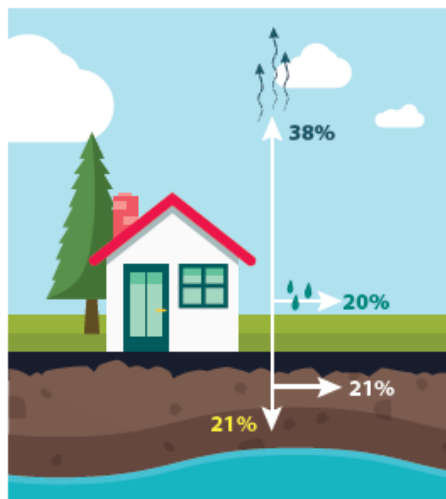
Une surface imperméabilisée est une zone bétonnée (route, parking, ...) où le ruissellement des eaux pluviales est prédominant.

Les effets de l'urbanisation sur l'eau



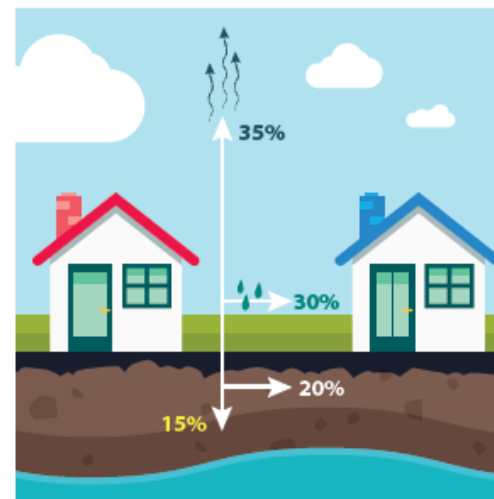
ZONE NATURELLE

Surface imperméabilisée : 0-10%



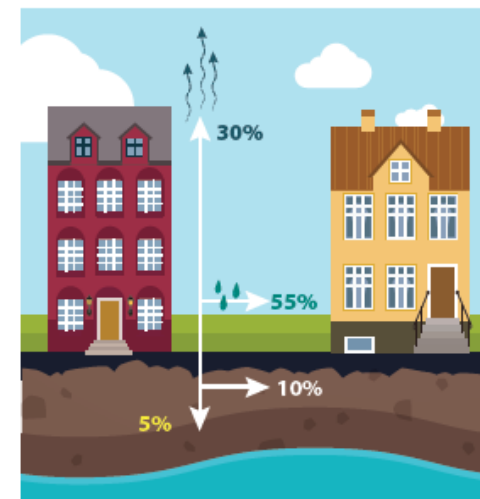
HABITAT DIFFUS

Surface imperméabilisée : 10-20%



VILLAGE

Surface imperméabilisée : 35-50%



VILLE

Surface imperméabilisée : 75-100%

Les impacts du changement climatique (PACC AEAG, 2018)

Ce qui va augmenter :



La température moyenne annuelle de l'air



L'évapotranspiration des sols et de la végétation



Le niveau de l'océan (et de façon très probable comprise entre 60 cm et 1 m en 2100).

La fréquence et la puissance des situations extrêmes : sécheresses, crues et inondations



La sécheresse des sols



La température des eaux de surface (déjà +1,5°C ces 40 dernières années)

LES PÉRIODES D'ÉTIAGE
plus longues et plus précoces

Ce qui va diminuer :



Les débits naturels des cours d'eau

entre -20 % et -40 %
et -50 % en périodes d'étiage



-35 %
à -60 %

L'enneigement sur les massifs



+20 % à -50 %

La recharge des nappes, très variable selon les secteurs et le type de nappes

Ce qui va rester stable :



Le cumul annuel de précipitations

Ces impacts se font déjà sentir aujourd'hui et vont accentuer la forte tension sur les ressources en période d'étiage.

Déséquilibre hydrologique entre besoins et ressources

Aujourd'hui
200 à 250 millions de m³ d'eau par an

2050
1 à 1,2 milliard de m³ d'eau par an...

par le seul effet du changement climatique (à stocks, objectif environnemental et usages constants).



Le SAGE

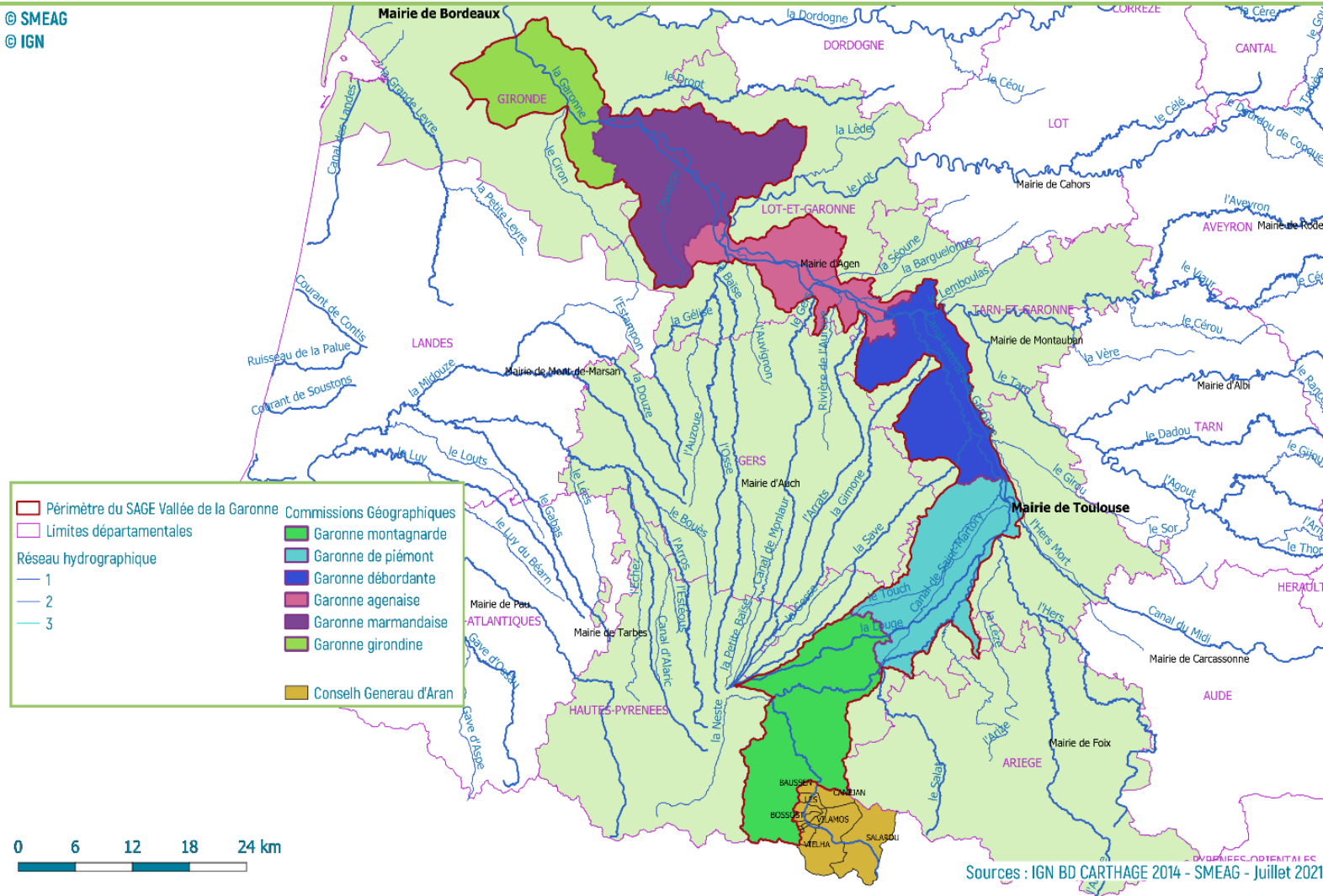
Vallée de la Garonne

sage Schéma
d'Aménagement
& de Gestion
des Eaux
Vallée de la Garonne

SAGE Vallée de la Garonne en chiffres

Commissions Géographiques du SAGE Vallée de la Garonne

© SMEAG
© IGN



Sources : IGN BD CARTHAGE 2014 - SMEAG - Juillet 2021

- ✓ Le périmètre du SAGE s'étend sur **442 km**
- ✓ Il intègre près de **1000 cours d'eau** (soit 6000 kms de linéaire)
- ✓ Il couvre une superficie de plus de **8126 km²**
- ✓ Il concerne plus d'**1,6 million d'habitants**
- ✓ Il s'étend sur **2 régions** : Nouvelle-Aquitaine et Occitanie
- ✓ Il traverse **7 départements** : Gironde (33), Lot-et-Garonne (47), Tarn-et-Garonne (82), Haute-Garonne (31), Hautes-Pyrénées (65), Gers (32) et l'Ariège 09
- ✓ **813 communes** sont concernées par le SAGE

SAGE Approuvé le 21/07/2020

Structure porteuse : SMEAG



Objectif Général III : un objectif spécifique à l'aménagement

111 dispositions (PAGD) et 2 règles (règlement)

PAGD : 5 Objectifs généraux et des dispositions (mise en compatibilité)

1.RESTAURER DES MILIEUX AQUATIQUES & LUTTER CONTRE LES PRESSIONS ANTHROPIQUES	37 (6)
2.CONTRIBUER À LA RÉSORPTION DES DÉFICITS QUANTITATIFS	28 (2)
3.INTÉGRER LA POLITIQUE DE L'EAU DANS LA POLITIQUE D'AMÉNAGEMENT	14 (5)
4.COMMUNIQUER & SENSIBILISER POUR CRÉER UNE IDENTITÉ GARONNE	22
5.CRÉER LES CONDITIONS STRUCTURELLES DE MISE EN ŒUVRE PERFORMANTE DU SAGE	10

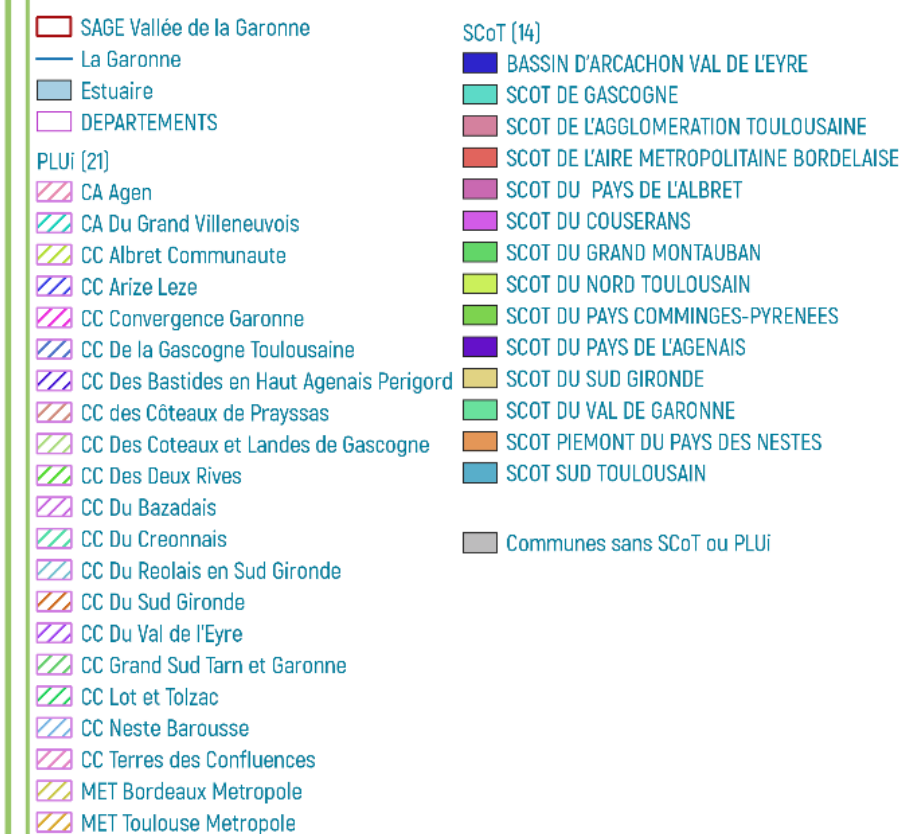
Règlement : 2 règles sur les zones humides et les eaux pluviales :

- Règle 1 : Préserver les zones humides et la biodiversité
- Règle 2 : Limiter les ruissellements par temps de pluie



© SMEAG
© IGN

La dynamique des documents de planification



- **14 SCoT** (5 approuvés, 5 en révision, 4 en élaboration)
- **23 PLUi** (8 approuvés, 15 en élaboration)
- **98 %** du territoire est couvert par un SCoT ou PLUi



**Une animation
dédiée**

**Eau-Aménagement-
Urbanisme**

Animation E.A.U

Animation : Eau-Aménagement- Urbanisme lancée en septembre 2019 :

- Mission de préfiguration : diagnostic sur le périmètre du SAGE pour préciser l'existant et le besoin d'intervention sur ce volet :
 - 18 structures rencontrées dont 13 SCoT et 3 PLUi
- Formalisation d'un plan de mesures 2022, 2023, 2024

sage Schéma
d'Aménagement
& de Gestion
des Eaux
VALLÉE DE LA GARONNE

**VOLET
AMENAGEMENT**

JUIN 2020

PREFIGURATION DE LA MISE EN ŒUVRE

PRECISION DU BESOIN – DIAGNOSTIC DES ATTENTES
SYNTHESE DES ENTRETIENS AVEC LES PORTEURS DE SCOT
ET PLUI

PROPOSITION DE PLAN D'ACTION 2021-2022-2023

Avec les soutiens techniques et/ou financier de :

AGENCE DE L'EAU
ADOUR-GARONNE
PARADIGME PUBLIC DE L'EAU
ET DU TERRITOIRE (PPE)

smeag
SYNDICAT MIXTE
D'ETUDES & D'AMENAGEMENT
DE LA GARONNE

POINTS PARTAGÉS PAR TOUS LES ACTEURS DE L'URBANISME DU SAGE VALLÉE DE LA GARONNE

CONSTATS :

- IL N'Y PAS DE STRUCTURE QUI PROPOSE UN ACCOMPAGNEMENT DANS L'INTÉGRATION DES ENJEUX DE L'EAU DANS LES DOCUMENTS D'URBANISME (HORMIS AMÉNAG'EAU EN GIRONDE)
- L'ANIMATION DU VOLET « EAU-URBANISME » DE LA STRUCTURE PORTEUSE DU SAGE EST EN COMPLÉMENTARITÉ AVEC L'APPUÏE TECHNIQUE DES AUTRES STRUCTURES
- LA VISION AMONT/AVAL DU SAGE EST UNE PLUS-VALUE FORTE À INTÉGRER DANS LES DOCUMENTS D'URBANISME
- UNE VOLONTÉ DE TRAVAILLER EN COLLABORATION AVEC LA STRUCTURE PORTEUSE SAGE

BESOINS ET ATTENTES :

- DE LA PÉDAGOGIE À DESTINATION DES ÉLUS, TECHNICIENS ET HABITANTS SUR :
 - LES ENJEUX DE L'EAU
 - LES RETOURS D'EXPÉRIENCE SUR L'INTÉGRATION DE L'EAU DANS L'AMÉNAGEMENT ET L'URBANISME À DIFFÉRENTES ÉCHELLES
 - L'OUTIL SAGE, SON CONTENU, SON ÉLABORATION ET SES OBJECTIFS
 - LA POLITIQUE DE L'EAU ET LES ACTEURS
- PROPOSER DES FORMATIONS À DESTINATION DES ÉLUS ET TECHNICIENS SUR LES LIENS EAU-URBANISME
- IDENTIFIER LA STRUCTURE PORTEUSE SAGE EN TANT QU'ACTEUR PRIVILÉGIÉ DANS L'INTRODUCTION DE L'EAU DANS L'URBANISME
- CRÉER LES CONDITIONS POUR FAVORISER LES ÉCHANGES ENTRE LES ACTEURS DE L'EAU ET CEUX DE L'URBANISME
- PROPOSER UN APPUI TECHNIQUE DANS TOUTES LES ÉTAPES DU PROCESSUS D'ÉLABORATION DES DOCUMENTS D'URBANISME
- PROPOSER UN APPUI TECHNIQUE AU CAS PAR CAS DANS LES PROJETS D'AMÉNAGEMENT

Le travail engagé

- Les porter à connaissance (PAC)
- Les notes d'enjeux
- Instructions dossier IOTA / ICPE
- Organiser des rencontres SAGE, SCoT et PLUi :
 - Octobre 2020 : conférence en ligne SAGE, SCoT et PLUi
 - Décembre 2020 : atelier en ligne SAGE, SCoT et PLUi
 - Septembre 2021 : colloque national E.A.U – ANEB & SMEAG
- Assister et/ou coanimer des ateliers de révision / réalisation SCoT et PLUi
 - Exemple : Atelier à destination des élus et techniciens du territoire pour alimenter le diagnostic (thème eau, zones humides, paysage et espace de mobilité).





**Des outils d'aide à la
décision**

**AG EAU
Guide E.A.U**

sage Schéma
d'Aménagement
& de Gestion
des Eaux
Vallée de la Garonne

AG EAU et Guide E.A.U

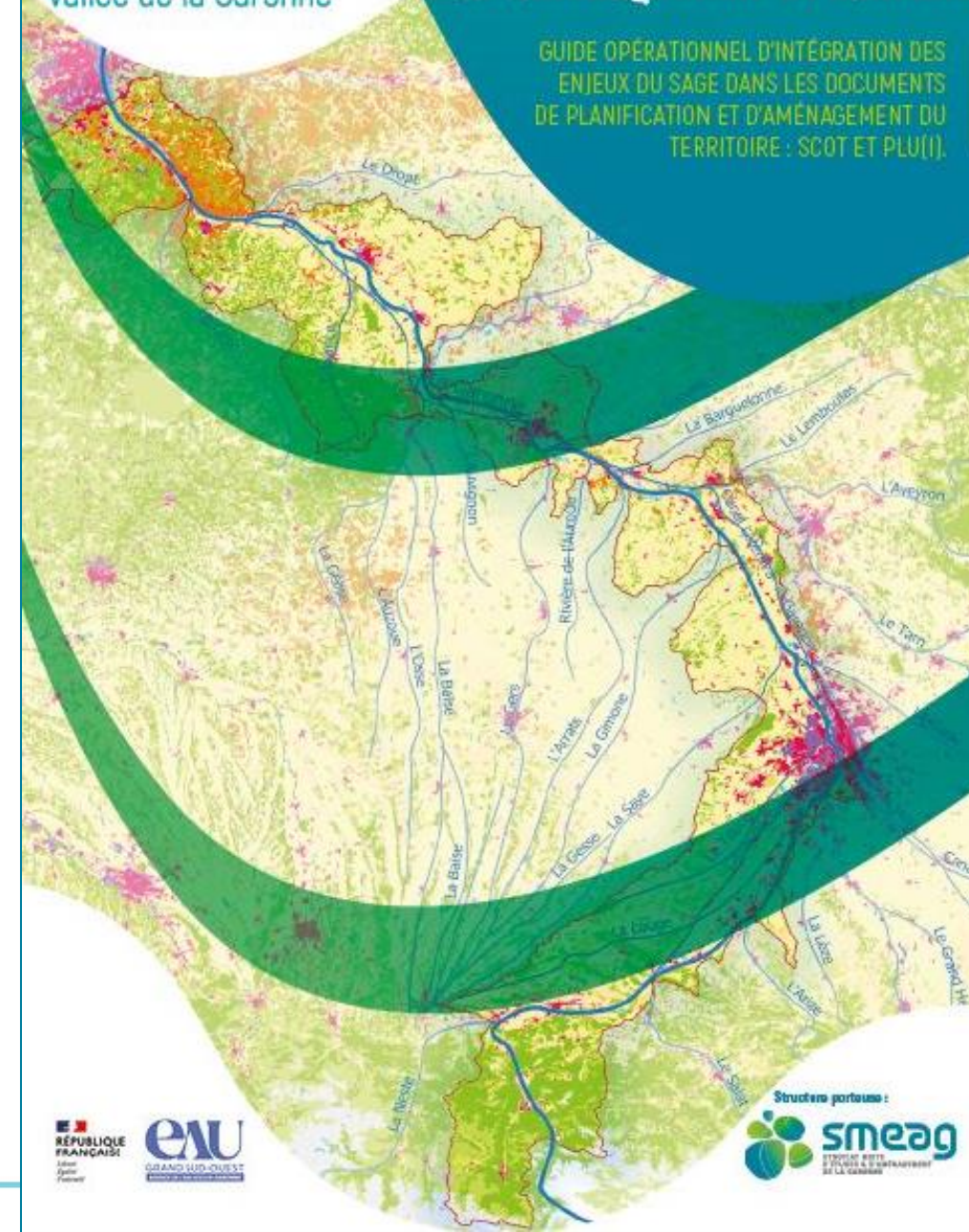
Création d'un groupe de travail « GT EAU » : composé de 18 structures différentes ayant des compétences dans le domaine de l'eau et l'urbanisme à différentes échelles (AEAG, GEMAPI, PAPI, PLUi, SCoT, REGION, INTER-SAGE, SERVICES DE L'ETAT)

Outils d'aide à la décisions

- Guide Eau-Aménagement-Urbanisme
- Outil AG EAU :
- <https://www.sage-garonne.fr/accueil/amenagement-et-urbanisme/i>



GUIDE OPERATIONNEL D'INTÉGRATION DES ENJEUX DU SAGE DANS LES DOCUMENTS DE PLANIFICATION ET D'AMÉNAGEMENT DU TERRITOIRE : SCOT ET PLU(i).



Fonctionnement de l'outil AG EAU

AG.EAU recense un ensemble de recommandations pour mieux intégrer l'eau, les zones humides, les milieux associés et les dispositions du SAGE dans les SCoT et PLU(i).





MERCI POUR VOTRE ATTENTION

CONTACT : AMENAGEMENT@SAGE-GARONNE.FR